

BẢN TIN DỰ BÁO MỨC NƯỚC VÀ SÓNG BIỂN

(Lúc 13 giờ – 06Z ngày 19/06/2020)

Tỉnh/ TP	Huyện	Mức nước tổng cộng dự báo trong 48 giờ (cm)								
		19/06		20/06				21/06		
		13h	19h	1h	7h	13h	19h	1h	7h	13h
Quảng Ninh	Đầm Hà	-54	49	126	-49	-61	59	160	-54	-78
	Cửa Ông	-58	58	106	-26	-63	72	139	-37	-81
TP. Hải Phòng	Hòn Dấu	-70	70	96	-22	-77	79	120	-24	-91
	Bạch Long Vĩ	-52	71	85	-35	-59	80	110	-40	-74
Thái Bình	Thái Thụy	-71	72	88	-19	-77	82	109	-21	-90
Nam Định	Hải Hậu	-70	79	69	-13	-77	86	86	-12	-90
Ninh Bình	Kim Sơn	-70	83	67	-11	-77	90	81	-8	-89
Thanh Hóa	Quảng Xương	-70	81	57	-9	-75	85	73	-7	-89
Nghệ An	Diễn Châu	-66	74	44	-4	-66	77	62	-5	-82
	Hòn Ngư	-63	70	41	-4	-67	72	57	-4	-81
Hà Tĩnh	Thạch Hà	-56	58	34	-1	-63	60	46	2	-75
Quảng Bình	Quảng Trạch	-43	41	16	7	-46	49	20	12	-58
	Quảng Ninh	-31	34	3	11	-33	41	5	17	-41
Quảng Trị	Gio Linh	-18	27	-8	10	-18	34	-9	17	-23
	Cồn Cỏ	-16	31	-7	8	-16	39	-8	14	-22
Thừa Thiên Huế	Hương Trà	-4	18	-16	8	-2	24	-21	15	-4
	Phú Lộc	10	11	-22	7	13	13	-33	13	13
TP. Đà Nẵng	Sơn Trà	22	4	-26	8	26	8	-39	13	27
	Hoàng Sa	47	3	-33	1	55	12	-45	3	61
Quảng Nam	Tam Kỳ	35	-2	-35	6	38	3	-50	12	44
	Cù Lao Chàm	31	1	-30	6	35	6	-44	12	40
Quảng Ngãi	TP. Quảng Ngãi	40	-4	-40	6	45	3	-56	12	53
	Lý Sơn	42	-3	-36	5	48	4	-52	10	55
Bình Định	Phú Mỹ	44	-6	-40	7	49	2	-56	11	61
	Quy Nhơn	49	4	-33	9	56	5	-54	9	61
Phú Yên	Tp. Tuy Hòa	50	4	-34	13	57	14	-49	18	66
Khánh Hòa	TP. Nha Trang	47	6	-42	9	51	15	-58	13	60
	Trường Sa	46	11	-48	4	52	20	-63	6	57
Ninh Thuận	TP. PR-Tháp Chàm	45	10	-49	10	49	20	-70	11	52
Bình Thuận	TP. Phan Thiết	20	53	-101	40	29	66	-127	36	30
	Phú Quý	43	18	-60	13	48	29	-80	13	52
Bà Rịa Vũng Tàu	Vũng Tàu	-9	107	-147	42	10	114	-161	26	37
	Côn Đảo	2	98	-121	7	24	109	-123	-13	49
TPHCM	Cần Giờ	-12	110	-149	43	3	115	-157	26	37
Tiền Giang	Gò Công Tây	-15	113	-152	46	2	118	-158	27	35
Bến Tre	Ba Tri	-16	113	-152	39	7	121	-150	22	40
Trà Vinh	Duyên Hải	-9	111	-144	22	16	121	-143	3	49
Sóc Trăng	Tân Phú	-3	103	-124	-1	19	117	-114	-30	56
Bạc Liêu	TP. Bạc Liêu	14	81	-78	-47	35	87	-68	-80	69
Cà Mau	Năm Căn	19	65	-44	-72	36	74	-33	-100	60
	Trần Văn Thời	-10	51	-25	-19	-6	62	-20	-29	-8
Kiên Giang	Rạch Giá	-39	67	-29	40	-41	69	-25	28	-35
	Phú Quốc	-27	12	8	4	-29	20	14	3	-35
	Thổ Chu	-15	9	8	-2	-12	19	12	-2	-19

Vùng Biển	Độ cao sóng biển dự báo trong 48 giờ		
	Độ cao sóng lớn nhất (m)	Hướng thịnh hành	Ghi chú
Bắc vịnh Bắc Bộ	0.3 - 1.7	Nam, Tây Nam	
Nam vịnh Bắc Bộ	0.6 - 1.5	Đông Nam	
Quảng Trị đến Quảng Ngãi	0.5 - 1.2	Đông Nam, Nam	
Bình Định đến Ninh Thuận	0.5 - 1.1	Nam, Đông Nam	
Bình Thuận đến Cà Mau	0.3 - 0.9	Tây, Tây Nam	
Cà Mau đến Kiên Giang	0.3 - 0.8	Tây	
Quần đảo Hoàng Sa	0.8 - 1.0	Nam	
Quần đảo Trường Sa	0.3 - 0.8	Nam, Tây Nam, Tây	
Bắc Biển Đông	0.3 - 1.2	Nam, Tây Nam	
Giữa Biển Đông	0.3 - 0.7	Nam, Đông Nam	
Nam Biển Đông	0.3 - 0.9	Tây, Tây Nam	

Tin phát lúc: 13 giờ 00

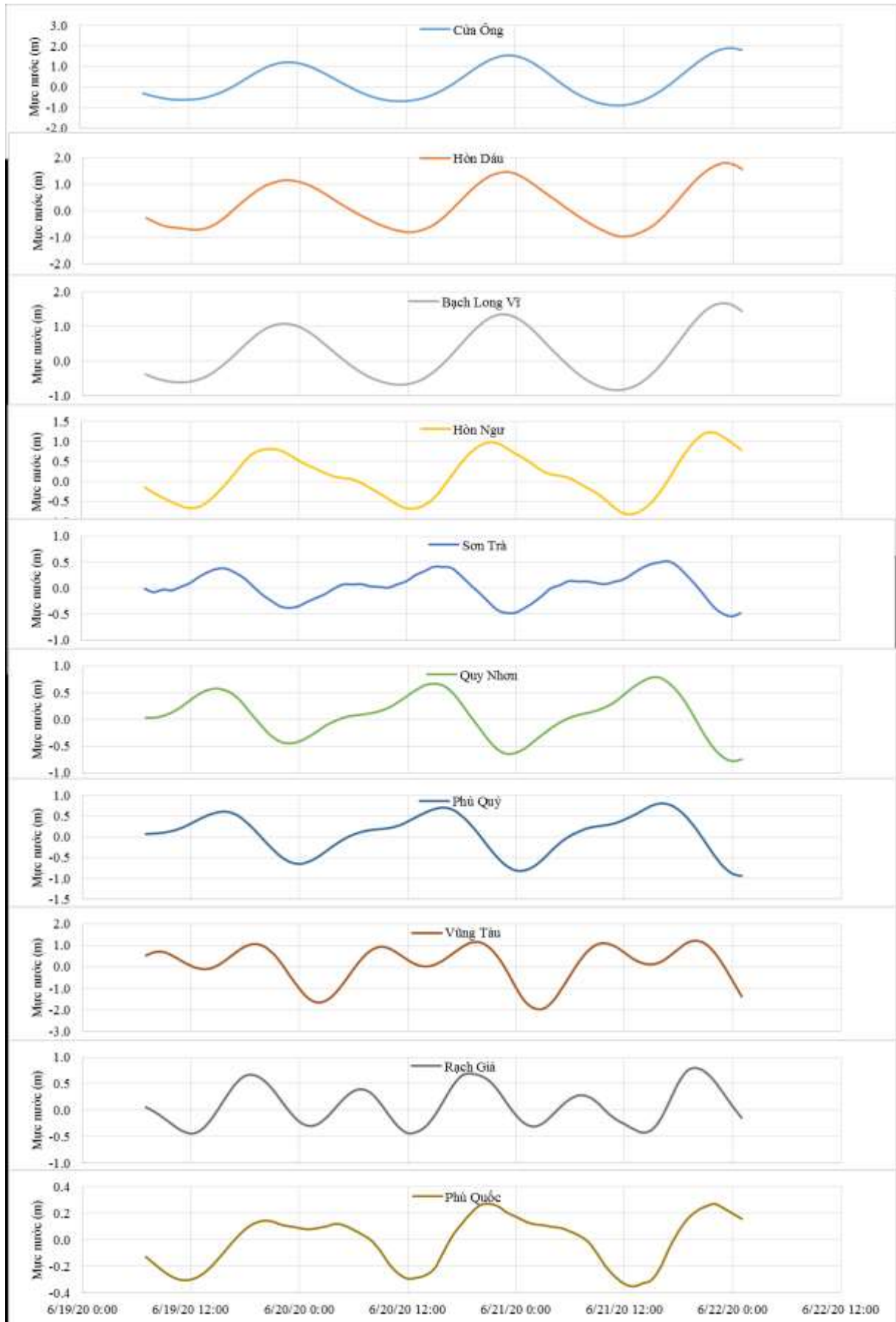
Thời điểm phát tin dự báo tiếp theo: 13 giờ 00 ngày 20/06/2020

Người xây dựng bản tin: Trần Văn Mỹ

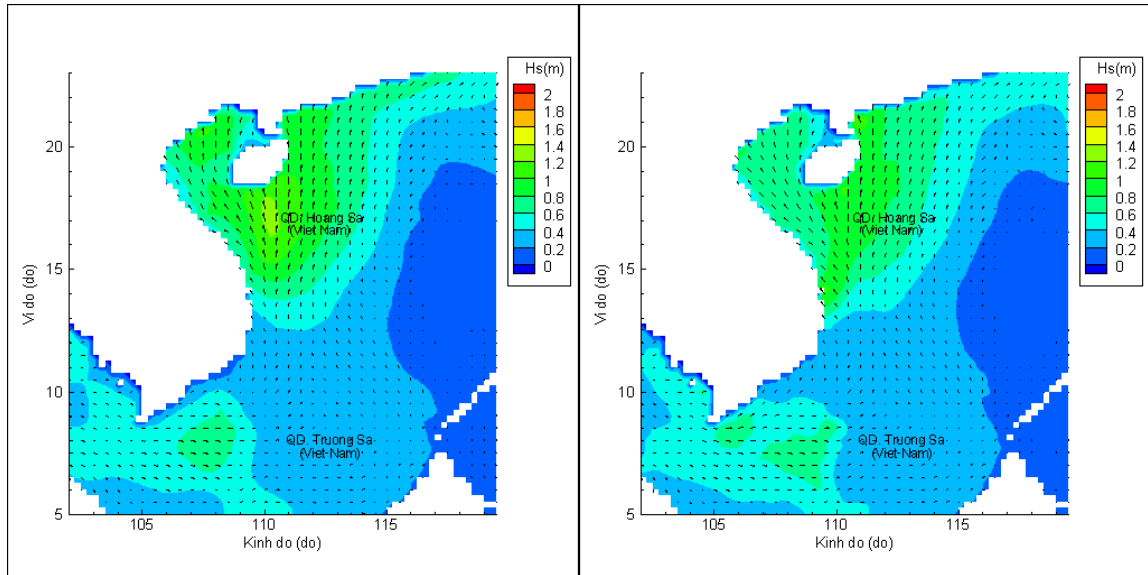
Người soát bản tin: Lê Quốc Huy

Biến trình mực nước tổng cộng tại 10 trạm Hải văn

(Cửa Ông, Hòn Dấu, Bạch Long Vĩ, Hòn Ngự, Sơn Trà, Quy Nhơn, Phú Quý, Vũng Tàu, Rạch Giá, Phú Quốc)

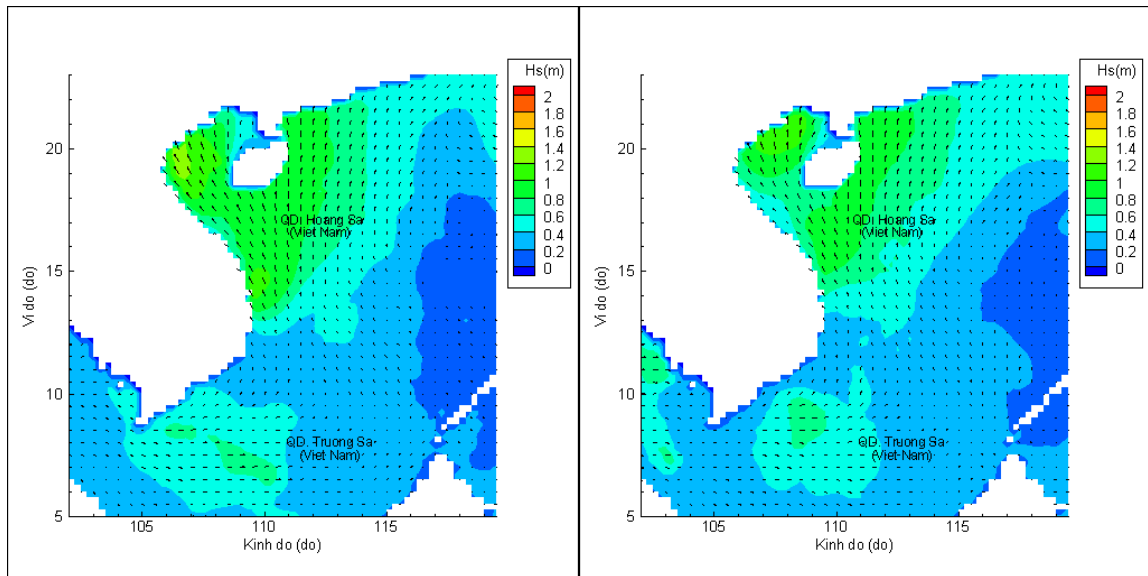


Phân bố độ cao sóng ven bờ và ngoài khơi biển Việt Nam



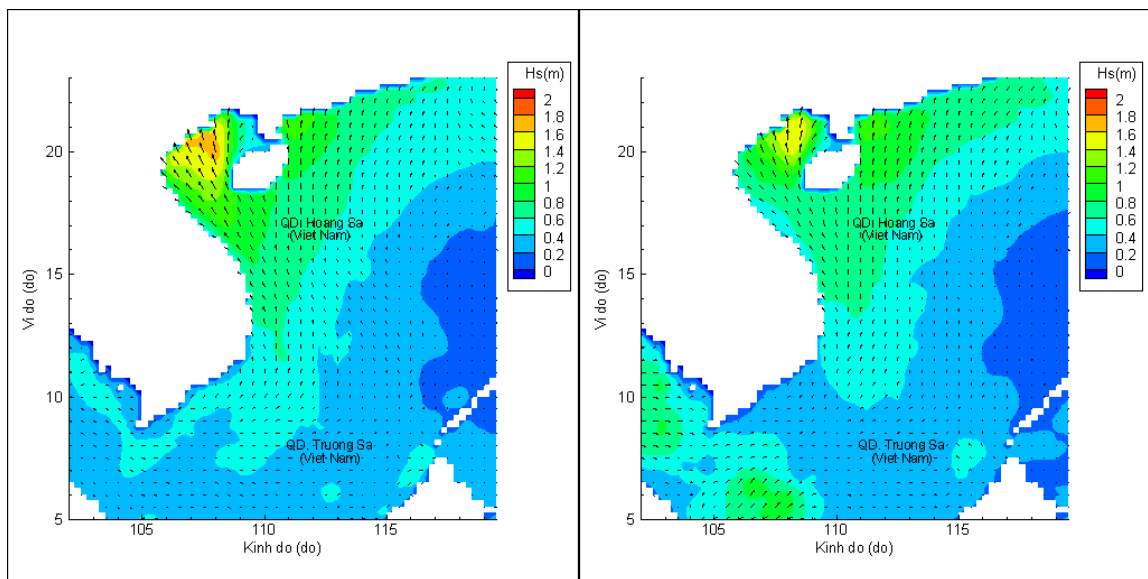
Lúc 13h ngày 19/06/2020

Lúc 19h ngày 19/06/2020



Lúc 01h ngày 20/06/2020

Lúc 13h ngày 20/06/2020



Lúc 01h ngày 21/06/2020

Lúc 13h ngày 21/06/2020