

**BẢN TIN DỰ BÁO NƯỚC DÂNG VÀ SÓNG TRONG BÃO SỐ 1**

(Lúc 13 giờ – 06Z ngày 14/06/2020)

Bảng giá trị nước dâng lớn nhất tại một số điểm ven biển trong bão số 1

Tỉnh	Địa danh	ND lớn nhất		
		Giá trị (cm)	Giờ (h)	Ngày/tháng
Quảng Ninh	Đầm Hà	71	6	15/6
	Cửa Ông	67	7	15/6
Hải Phòng	Hải An	67	5	15/6
	Kiến Thụy	54	4	15/6
	Hòn Dấu	55	5	15/6
	Bạch Long Vĩ	47	6	15/6
Thái Bình	Thái Thụy	53	4	15/6
Nam Định	Hải Hậu	43	4	15/6
Ninh Bình	Kim Sơn	42	2	15/6
Thanh Hóa	Quảng Xương	36	3	15/6
Nghệ An	Diễn Châu	32	0	15/6
	Hòn Ngư	29	5	15/6
Hà Tĩnh	Thạch Hà	26	5	15/6
Quảng Bình	Quảng Trạch	18	7	15/6
	Quảng Ninh	16	7	15/6
Quảng Trị	Gio Linh	14	14	16/6
	Cồn Cỏ	15	14	16/6
Thừa Thiên Huế	Hương Trà	13	14	16/6
	Phú Lộc	10	16	16/6
TP. Đà Nẵng	Liên Chiểu	9	16	16/6
	Sơn Trà	8	16	16/6
	Ngũ Hành Sơn	7	16	16/6
	Hoàng Sa	8	16	16/6

Vùng Biển	Độ cao sóng biển dự báo trong 48 giờ		
	Độ cao sóng (m)	Hướng thịnh hành	Ghi chú
<b>Khu vực ven bờ</b>			
Bắc vịnh Bắc Bộ	0.3 - 2.1	Nam	Cảnh báo
Nam vịnh Bắc Bộ	1.0 - 2.4	Đông Nam, Nam	Cảnh báo
Quảng Trị đến Quảng Ngãi	1.3 - 2.8	Đông Nam, Nam	Cảnh báo
Bình Định đến Ninh Thuận	1.2 - 2.2	Nam	Cảnh báo
Bình Thuận đến Cà Mau	0.3 - 1.4	Nam, Tây Nam	
Cà Mau đến Kiên Giang	0.3 - 1.5	Tây Nam, Tây	
<b>Khu vực ngoài khơi</b>			
Quần đảo Hoàng Sa	2.5 - 2.6	Nam	Cảnh báo
Quần đảo Trường Sa	0.7 - 1.4	Tây Nam, Nam	
Bắc Biển Đông	0.8 - 2.8	Nam, Tây Nam	Cảnh báo
Giữa Biển Đông	0.4 - 2.1	Nam, Tây Nam	Cảnh báo
Nam Biển Đông	0.4 - 1.5	Tây Nam	

**Tin phát lúc: 13 giờ 00**

Thời điểm phát tin dự báo tiếp theo: 13 giờ 00 ngày 15/06/2020

Người xây dựng bản tin: Trần Văn Mỹ

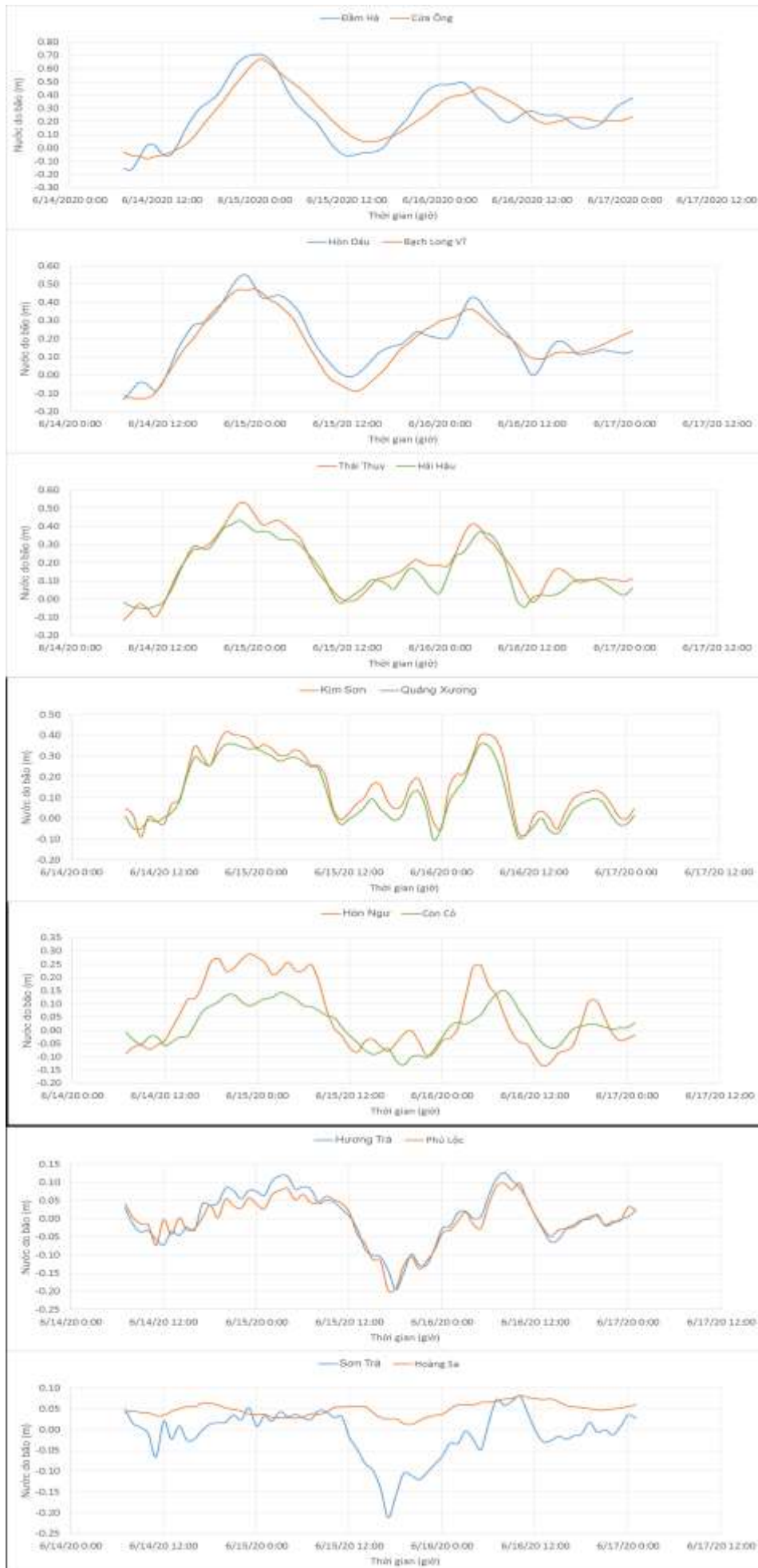
Người soát bản tin: Lê Quốc Huy

**Nhận định:**

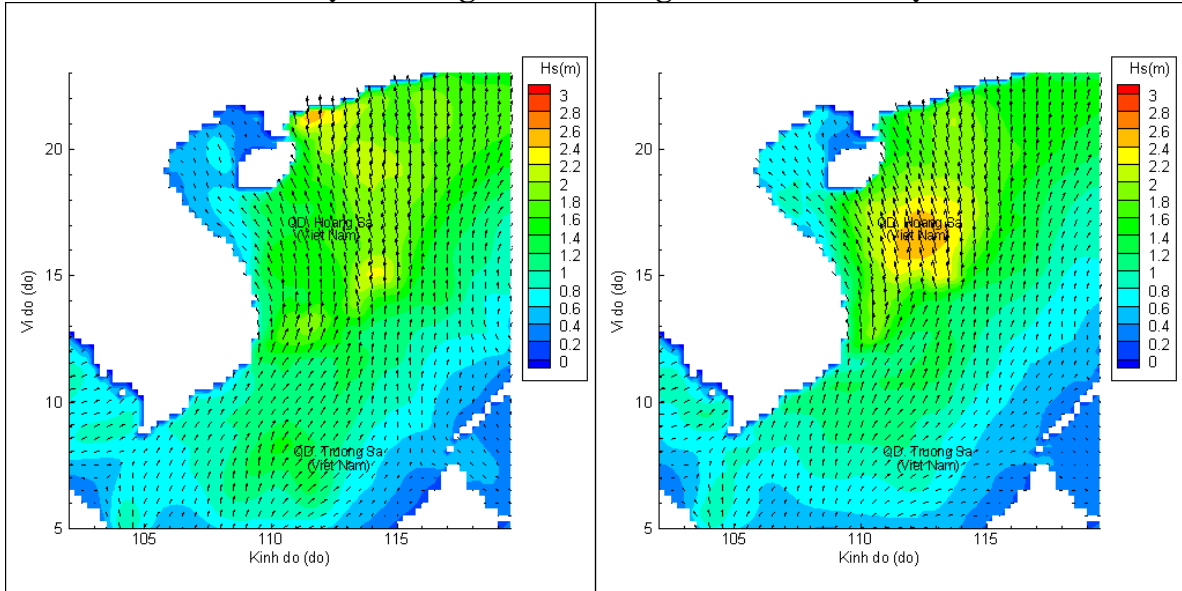
Hồi 13h ngày 14/06/2020, vị trí cơn bão số 1 đã đổ bộ và đi sâu vào đất liền khu vực phía Nam tỉnh Quảng Đông, Trung Quốc và suy yếu thành một vùng áp thấp.

Do ảnh hưởng của bão số 1, khu vực Bắc Biển Đông có sóng cao khoảng 2,8 m. Khu vực quần đảo Hoàng Sa, giữa Biển Đông và khu vực ven biển từ Quảng Trị đến Ninh Thuận sóng cao 2,1-2,8 m. Nước dâng do bão lớn nhất khoảng 71 cm tại khu vực ven biển Đầm Hà, Quảng Ninh.

## Biến trình nước dâng tại các vị trí ảnh hưởng của bão

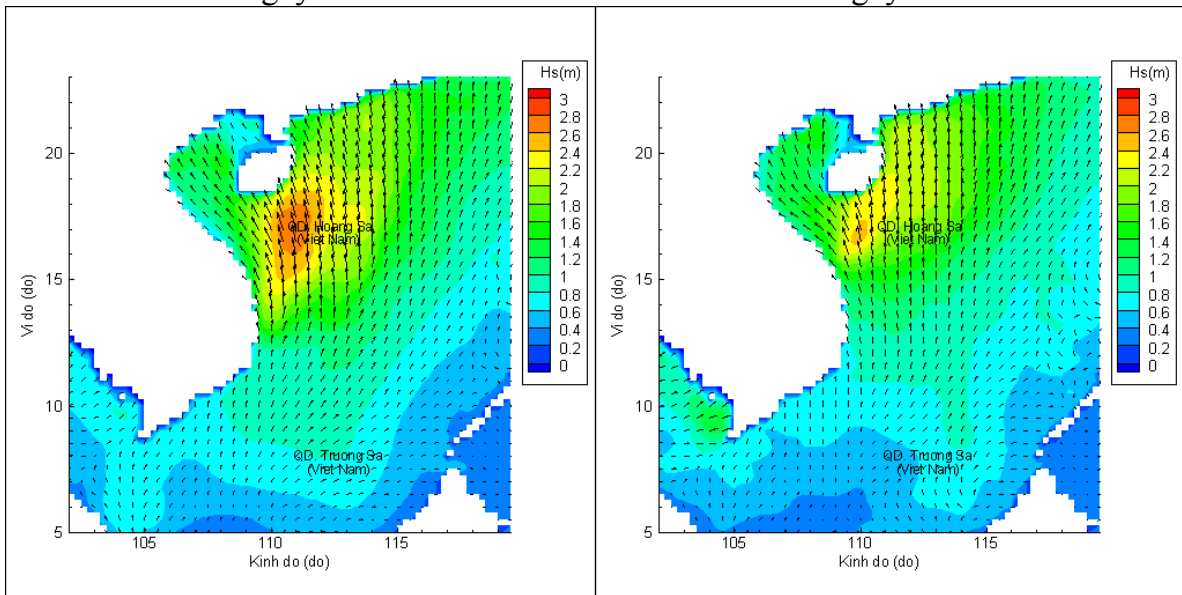


## Phân bố độ cao sóng ven bờ và ngoài khơi biển Việt Nam



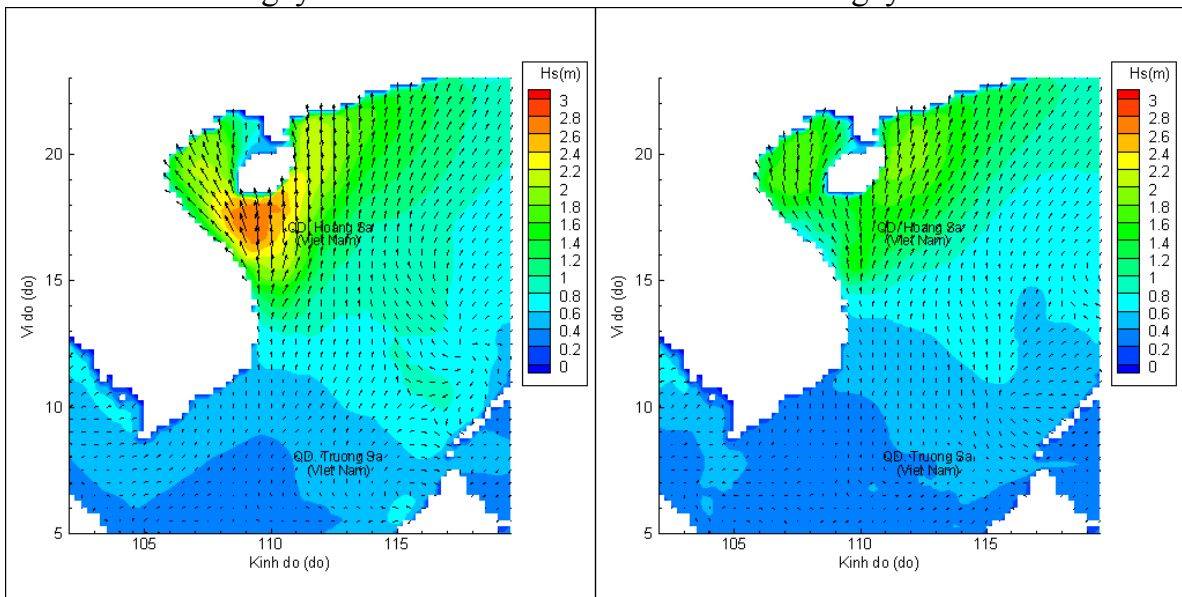
Lúc 13h ngày 14/06/2020

Lúc 19h ngày 14/06/2020



Lúc 01h ngày 15/06/2020

Lúc 13h ngày 15/06/2020



Lúc 01h ngày 16/06/2020

Lúc 13h ngày 16/06/2020