

BẢN TIN DỰ BÁO NƯỚC DÂNG VÀ SÓNG TRONG BÃO SỐ 1

(Lúc 01 giờ – 18Z ngày 13/06/2020)

Bảng giá trị nước dâng lớn nhất tại một số điểm ven biển trong bão số 1

Tỉnh	Địa danh	ND lớn nhất		
		Giá trị (cm)	Giờ (h)	Ngày/tháng
Quảng Ninh	Đầm Hà	50	8	16/6
	Cửa Ông	42	10	16/6
Hải Phòng	Hải An	52	2	16/6
	Kiến Thụy	40	1	16/6
	Hòn Dấu	40	1	16/6
	Bạch Long Vĩ	29	8	16/6
Thái Bình	Thái Thụy	38	1	16/6
Nam Định	Hải Hậu	36	1	16/6
Ninh Bình	Kim Sơn	40	0	15/6
Thanh Hóa	Quảng Xương	32	0	15/6
Nghệ An	Diễn Châu	29	23	14/6
	Hòn Ngư	25	22	14/6
Hà Tĩnh	Thạch Hà	21	17	14/6
Quảng Bình	Quảng Trạch	20	12	15/6
	Quảng Ninh	19	12	15/6
Quảng Trị	Gio Linh	17	13	14/6
	Cồn Cỏ	17	21	14/6
Thừa Thiên Huế	Hương Trà	17	13	14/6
	Phú Lộc	13	15	14/6
TP. Đà Nẵng	Liên Chiểu	15	14	14/6
	Sơn Trà	15	14	14/6
	Ngũ Hành Sơn	12	14	14/6
	Hoàng Sa	9	14	14/6

Vùng Biển	Độ cao sóng biển dự báo trong 48 giờ		
	Độ cao sóng (m)	Hướng thịnh hành	Ghi chú
Khu vực ven bờ			
Bắc vịnh Bắc Bộ	0.3 - 2.1	Nam	Cảnh báo
Nam vịnh Bắc Bộ	0.8 - 2.0	Đông Nam, Nam	Cảnh báo
Quảng Trị đến Quảng Ngãi	1.1 - 2.6	Đông Nam, Nam	Cảnh báo
Bình Định đến Ninh Thuận	1.3 - 2.3	Nam	Cảnh báo
Bình Thuận đến Cà Mau	0.3 - 1.3	Tây Nam, Nam	
Cà Mau đến Kiên Giang	0.3 - 1.5	Tây, Tây Nam	
Khu vực ngoài khơi			
Quần đảo Hoàng Sa	1.9 - 2.5	Nam	Cảnh báo
Quần đảo Trường Sa	0.7 - 1.4	Tây Nam, Nam	
Bắc Biển Đông	1.0 - 3.2	Nam	Cảnh báo
Giữa Biển Đông	0.3 - 2.1	Nam, Tây Nam	Cảnh báo
Nam Biển Đông	0.4 - 1.5	Tây Nam, Nam	

Tin phát lúc: 01 giờ 00

Thời điểm phát tin dự báo tiếp theo: 07 giờ 00 ngày 14/06/2020

Người xây dựng bản tin: Trần Văn Mỹ

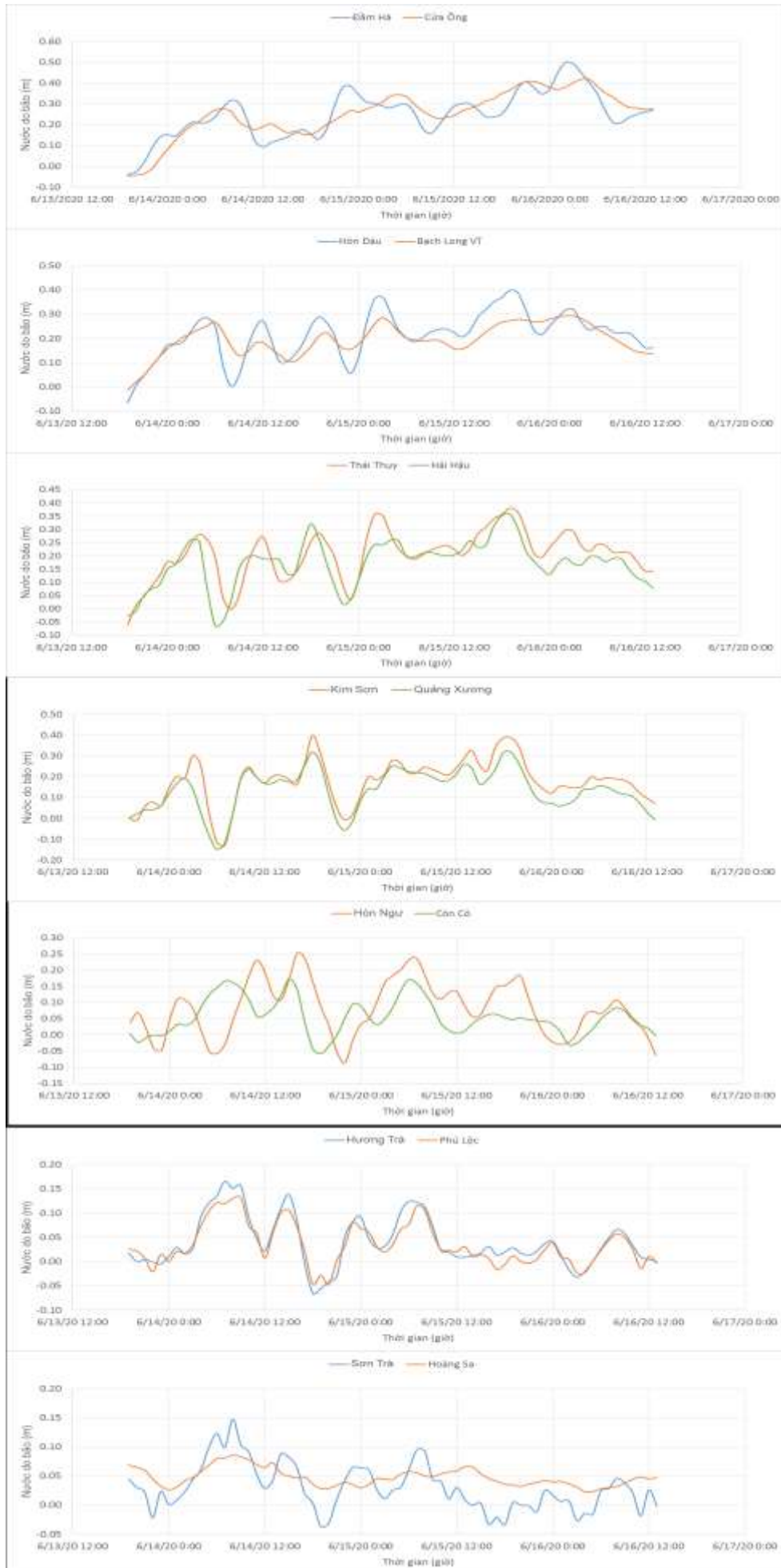
Người soát bản tin: Lê Quốc Huy

Nhận định:

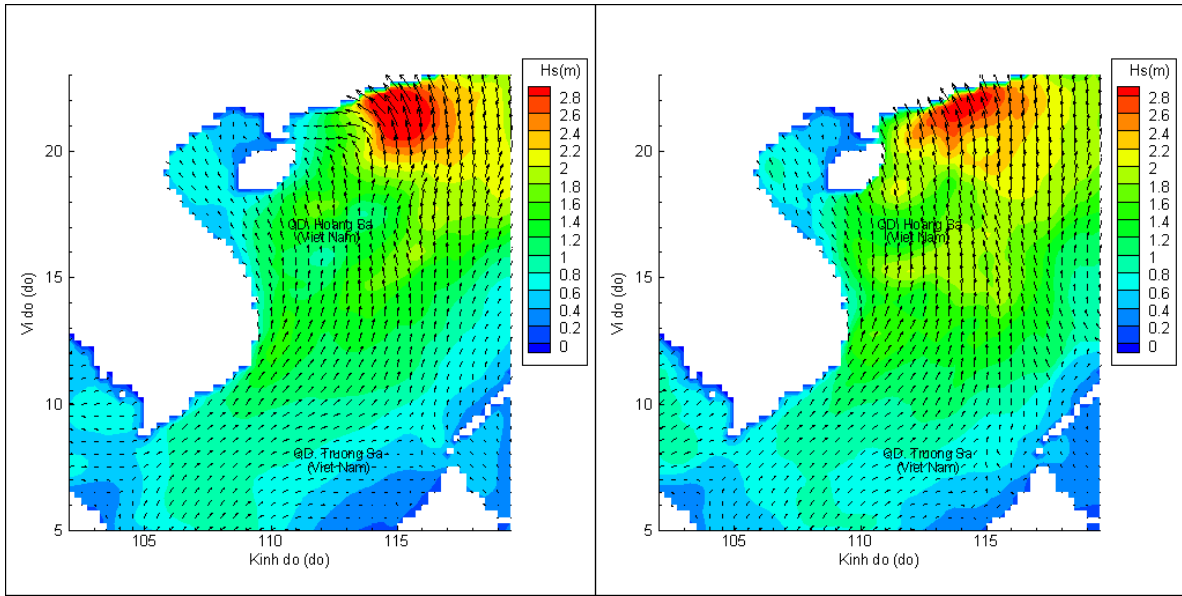
Hồi 01h ngày 14/06/2020, vị trí tâm bão số 1 ở vào khoảng 20,9 độ Vĩ Bắc, 113,1 độ Kinh Đông. Trong 12h tới, bão tiếp tục di chuyển theo hướng Tây Bắc, mỗi giờ đi được khoảng 20 km. Đến 13h ngày 14/06/2020, vị trí tâm bão ở vào khoảng 22,3 độ Vĩ Bắc, 111,5 độ Kinh Đông.

Do ảnh hưởng của bão số 1, khu vực Bắc Biển Đông có sóng cao khoảng 3,2 m. Khu vực quần đảo Hoàng Sa, giữa Biển Đông và khu vực ven biển từ Quảng Trị đến Ninh Thuận sóng cao 2,3-2,6 m. Nước dâng do bão lớn nhất khoảng 52 cm tại khu vực ven biển Hải An, Hải Phòng.

Biến trình nước dâng tại các vị trí ảnh hưởng của bão

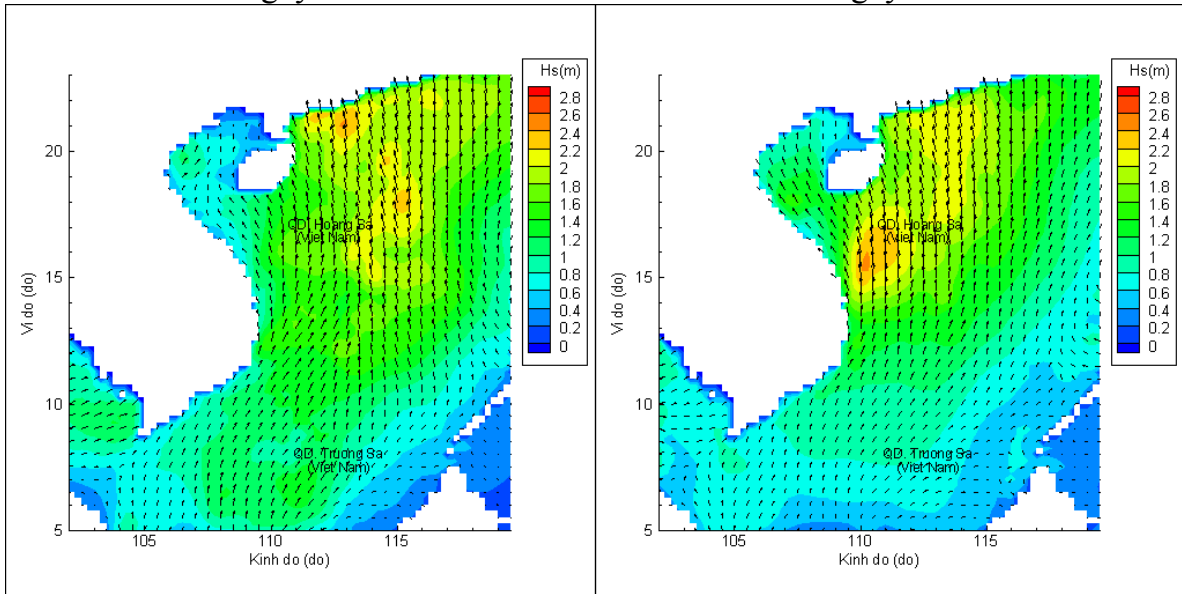


Phân bố độ cao sóng ven bờ và ngoài khơi biển Việt Nam



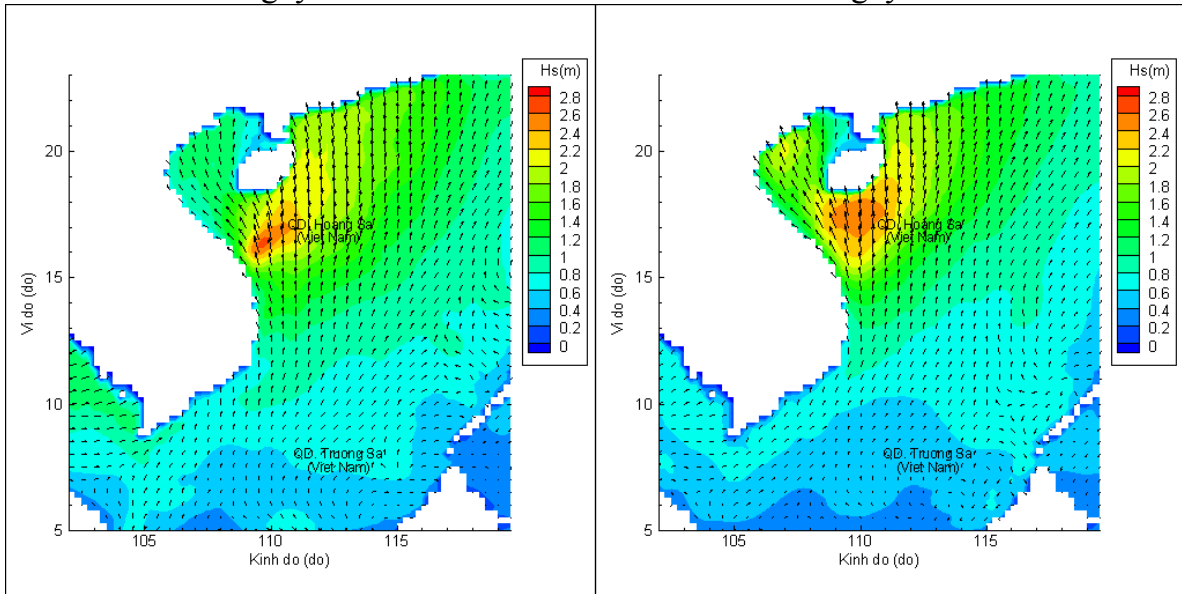
Lúc 01h ngày 14/06/2020

Lúc 07h ngày 14/06/2020



Lúc 13h ngày 14/06/2020

Lúc 01h ngày 15/06/2020



Lúc 13h ngày 15/06/2020

Lúc 01h ngày 16/06/2020