

### BẢN TIN DỰ BÁO NƯỚC DÂNG VÀ SÓNG TRONG BÃO SỐ 1

(Lúc 01 giờ – 18Z ngày 13/06/2020)

Bảng giá trị nước dâng lớn nhất tại một số điểm ven biển trong bão số 1

Tỉnh	Địa danh	ND lớn nhất		
		Giá trị (cm)	Giờ (h)	Ngày/tháng
Quảng Ninh	Đầm Hà	57	7	15/6
	Cửa Ông	50	9	15/6
Hải Phòng	Hải An	49	6	15/6
	Kiến Thụy	41	6	15/6
	Hòn Dấu	42	6	15/6
	Bạch Long Vĩ	38	7	15/6
Thái Bình	Thái Thụy	40	6	15/6
Nam Định	Hải Hậu	34	6	15/6
Ninh Bình	Kim Sơn	35	7	15/6
Thanh Hóa	Quảng Xương	32	10	15/6
Nghệ An	Diễn Châu	27	9	15/6
	Hòn Ngư	27	10	15/6
Hà Tĩnh	Thạch Hà	25	10	15/6
Quảng Bình	Quảng Trạch	19	18	14/6
	Quảng Ninh	16	11	15/6
Quảng Trị	Gio Linh	17	15	13/6
	Cồn Cỏ	16	15	13/6
Thừa Thiên Huế	Hương Trà	16	15	13/6
	Phú Lộc	13	14	13/6
TP. Đà Nẵng	Liên Chiểu	13	16	13/6
	Sơn Trà	13	16	13/6
	Ngũ Hành Sơn	13	16	13/6
	Hoàng Sa	12	17	13/6

Vùng Biển	Độ cao sóng biển dự báo trong 48 giờ		
	Độ cao sóng (m)	Hướng thịnh hành	Ghi chú
<b>Khu vực ven bờ</b>			
Bắc vịnh Bắc Bộ	0.3 - 1.8	Đông, Đông Bắc	
Nam vịnh Bắc Bộ	0.6 - 1.6	Đông Bắc, Đông	
Quảng Trị đến Quảng Ngãi	0.9 - 3.0	Đông Bắc, Đông	Cảnh báo
Bình Định đến Ninh Thuận	1.6 - 2.7	Đông Bắc	Cảnh báo
Bình Thuận đến Cà Mau	0.3 - 1.7	Đông Bắc	
Cà Mau đến Kiên Giang	0.3 - 1.6	Đông Nam, Đông	
<b>Khu vực ngoài khơi</b>			
Quần đảo Hoàng Sa	2.4 - 3.0	Đông Bắc	Cảnh báo
Quần đảo Trường Sa	0.7 - 1.9	Bắc, Đông Bắc	
Bắc Biển Đông	2.0 - 4.5	Đông Bắc, Đông	Cảnh báo
Giữa Biển Đông	0.5 - 2.5	Đông Bắc, Bắc	Cảnh báo
Nam Biển Đông	0.5 - 2.4	Đông Bắc, Bắc	Cảnh báo

**Tin phát lúc: 01 giờ 00**

Thời điểm phát tin dự báo tiếp theo: 7 giờ 00 ngày 13/06/2020

Người xây dựng bản tin: Trần Văn Mỹ

Người soát bản tin: Lê Quốc Huy

**Nhận định:**

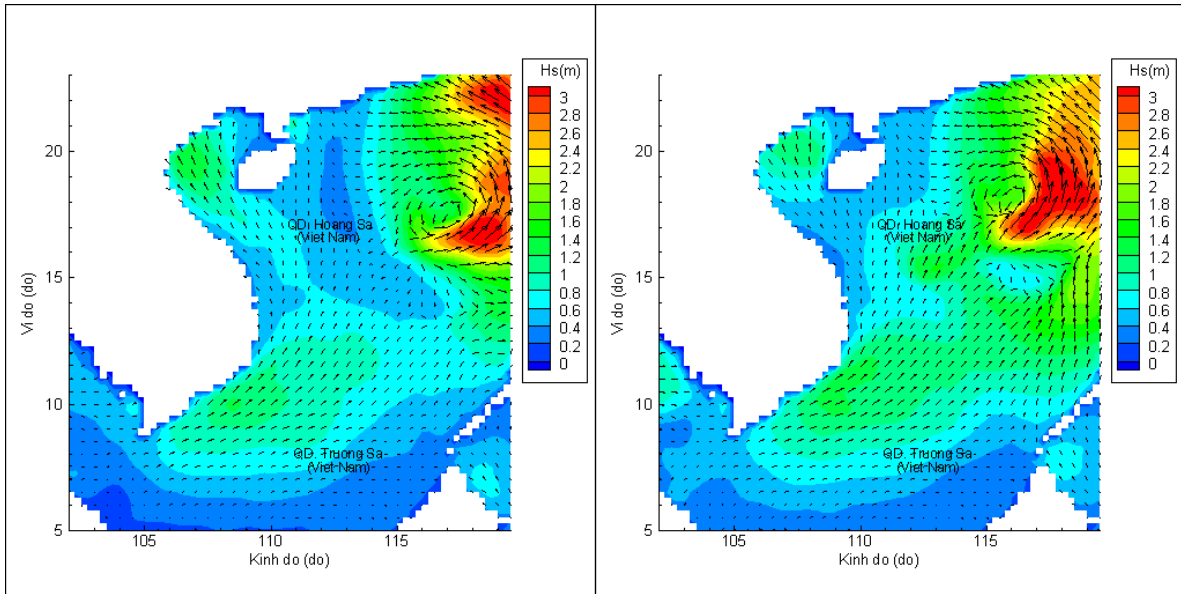
Hồi 01h ngày 13/06/2020, vị trí tâm bão số 1 ở vào khoảng 17.6 độ Vĩ Bắc, 117.1 độ Kinh Đông, cách đảo Hoàng Sa khoảng 440km về phía Đông. Trong 12h tới, bão di chuyển chủ yếu theo hướng Tây Bắc, mỗi giờ đi được khoảng 19-22 km.

Do ảnh hưởng của bão số 1, khu vực quần đảo Hoàng Sa, Bắc Biển Đông và Giữa Biển Đông có sóng cao khoảng 2.5 - 4.5 m. Khu vực ven biển từ Quảng Trị đến Bình Thuận có sóng cao trên 2 m. Khu vực ven biển Đầm Hà tỉnh Quảng Ninh nước biển dâng lớn nhất khoảng 57 cm.

## Biến trình nước dâng tại các vị trí ảnh hưởng của áp thấp nhiệt đới

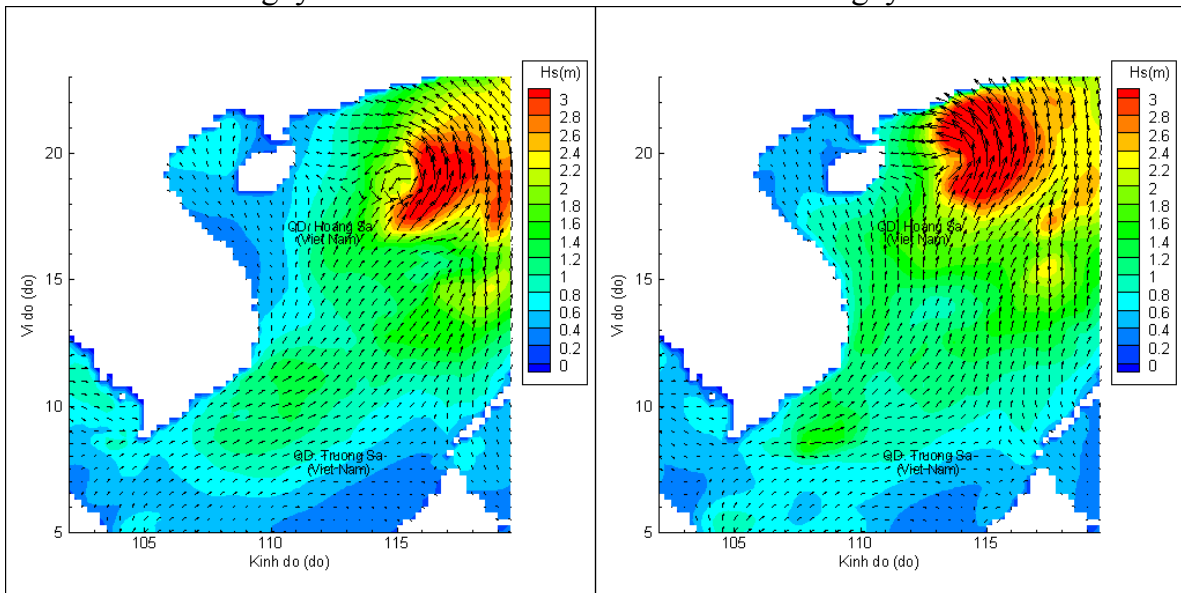


# Phân bố độ cao sóng ven bờ và ngoài khơi biển Việt Nam



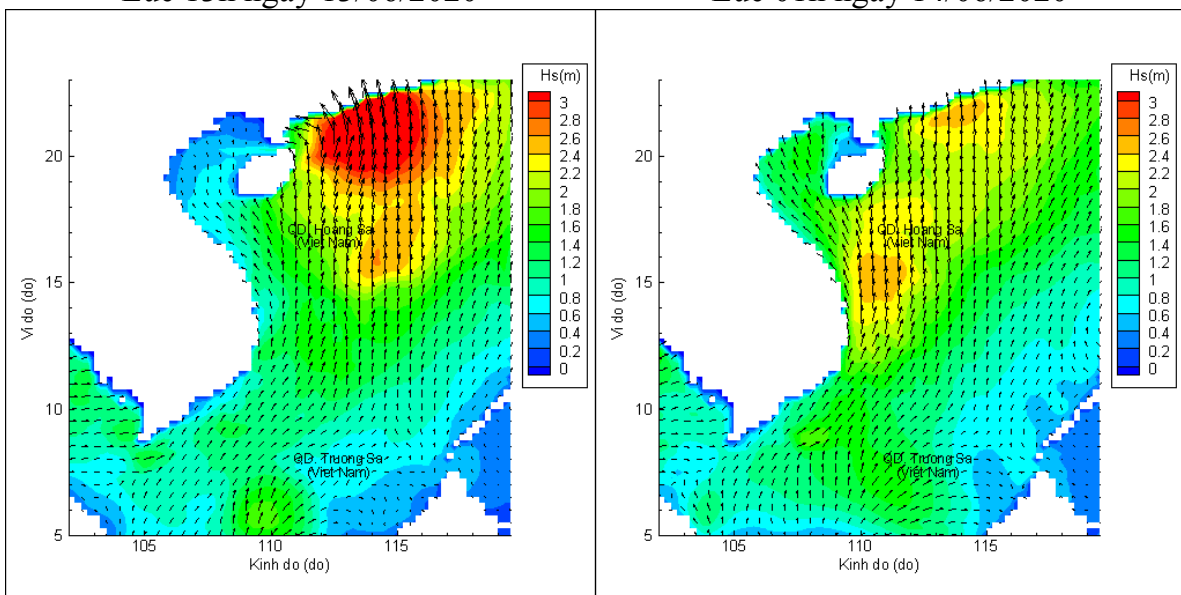
Lúc 01h ngày 13/06/2020

Lúc 07h ngày 13/06/2020



Lúc 13h ngày 13/06/2020

Lúc 01h ngày 14/06/2020



Lúc 13h ngày 14/06/2020

Lúc 01h ngày 15/06/2020