

BẢN TIN DỰ BÁO MỨC NƯỚC VÀ SÓNG BIỂN

(Lúc 13 giờ – 06Z ngày 12/06/2020)

Tỉnh/ TP	Huyện	Mức nước tổng cộng dự báo trong 48 giờ (cm)								
		12/06		13/06				14/06		
		13h	19h	1h	7h	13h	19h	1h	7h	13h
Quảng Ninh	Đầm Hà	-130	-65	120	137	-103	-71	84	131	-59
	Cửa Ông	-109	-74	122	129	-82	-79	79	123	-38
TP. Hải Phòng	Hòn Dấu	-91	-76	122	104	-68	-79	90	105	-36
	Bạch Long Vĩ	-95	-53	128	96	-77	-62	90	95	-42
Thái Bình	Thái Thụy	-82	-74	120	96	-61	-77	88	99	-33
Nam Định	Hải Hậu	-66	-72	114	81	-46	-79	81	86	-23
Ninh Bình	Kim Sơn	-59	-71	113	77	-41	-78	79	85	-21
Thanh Hóa	Quảng Xương	-53	-70	107	72	-34	-81	74	79	-14
Nghệ An	Diễn Châu	-36	-62	95	63	-19	-72	64	61	-1
	Hòn Ngư	-35	-63	92	61	-19	-67	63	60	2
Hà Tĩnh	Thạch Hà	-27	-65	85	55	-11	-66	58	54	11
Quảng Bình	Quảng Trạch	-15	-51	66	36	3	-53	42	32	20
	Quảng Ninh	-5	-36	51	22	10	-38	35	19	26
Quảng Trị	Gio Linh	1	-19	36	9	15	-22	27	6	30
	Cồn Cỏ	-3	-16	40	8	12	-20	31	7	27
Thừa Thiên Huế	Hương Trà	7	0	19	-2	21	-4	15	-3	33
	Phú Lộc	12	15	3	-13	27	10	6	-14	35
TP. Đà Nẵng	Sơn Trà	18	28	-8	-19	31	19	0	-18	35
	Hoàng Sa	20	61	-11	-30	22	46	0	-26	23
Quảng Nam	Tam Kỳ	25	43	-18	-31	32	33	-6	-25	33
	Cù Lao Chàm	23	40	-13	-26	31	31	-4	-22	33
Quảng Ngãi	TP. Quảng Ngãi	25	51	-19	-37	28	35	-7	-30	30
	Lý Sơn	24	54	-17	-34	28	39	-5	-27	28
Bình Định	Phú Mỹ	24	55	-14	-35	27	38	-4	-32	28
	Quy Nhơn	27	57	-15	-37	28	42	-4	-35	28
Phú Yên	TP. Tuy Hòa	32	64	-6	-30	36	46	4	-28	31
Khánh Hòa	TP. Nha Trang	33	66	-5	-32	36	50	5	-30	32
	Trường Sa	24	62	-9	-45	22	44	-3	-39	20
Ninh Thuận	TP. PR-Tháp Chàm	30	62	-9	-44	34	46	2	-39	32
Bình Thuận	TP. Phan Thiết	55	48	3	-94	44	28	6	-76	28
	Phú Quý	32	62	-10	-55	30	44	-3	-47	24
Bà Rịa Vũng Tàu	Vũng Tàu	64	50	9	-111	23	37	11	-81	8
	Côn Đảo	53	44	40	-125	20	45	14	-85	0
TPHCM	Cần Giờ	63	48	9	-117	24	37	13	-82	13
Tiền Giang	Gò Công Tây	68	41	14	-124	27	31	16	-86	15
Bến Tre	Ba Tri	72	26	28	-136	29	27	12	-94	8
Trà Vinh	Duyên Hải	69	34	35	-140	24	34	7	-90	0
Sóc Trăng	Tân Phú	53	39	42	-137	6	37	10	-79	-13
Bạc Liêu	TP. Bạc Liêu	10	53	43	-115	-22	54	13	-64	-38
Cà Mau	Năm Căn	-18	56	43	-90	-41	59	21	-53	-46
	Trần Văn Thời	8	16	39	-35	-11	6	31	-32	-9
Kiên Giang	Rạch Giá	22	5	38	3	56	-28	46	4	73
	Phú Quốc	-7	-10	12	15	-26	-20	17	13	-7
	Thổ Chu	-1	-4	7	4	-18	-10	9	3	-7

Vùng Biển	Độ cao sóng biển dự báo trong 48 giờ		
	Độ cao sóng lớn nhất (m)	Hướng thịnh hành	Ghi chú
Bắc vịnh Bắc Bộ	0.3 - 1.4	Nam, Tây Nam	
Nam vịnh Bắc Bộ	0.5 - 1.1	Đông Nam	
Quảng Trị đến Quảng Ngãi	0.5 - 1.5	Đông Nam, Nam	
Bình Định đến Ninh Thuận	0.8 - 1.7	Nam, Tây Nam	
Bình Thuận đến Cà Mau	0.3 - 1.8	Tây Nam	
Cà Mau đến Kiên Giang	0.3 - 1.4	Tây, Tây Nam	
Quần đảo Hoàng Sa	1.6 - 2.0	Nam	Cảnh báo
Quần đảo Trường Sa	0.6 - 1.7	Tây Nam, Tây	
Bắc Biển Đông	1.4 - 4.6	Nam, Tây Nam	Cảnh báo
Giữa Biển Đông	0.5 - 2.4	Tây Nam, Nam	Cảnh báo
Nam Biển Đông	0.3 - 1.4	Tây, Tây Nam	

Tin phát lúc: 13 giờ 00

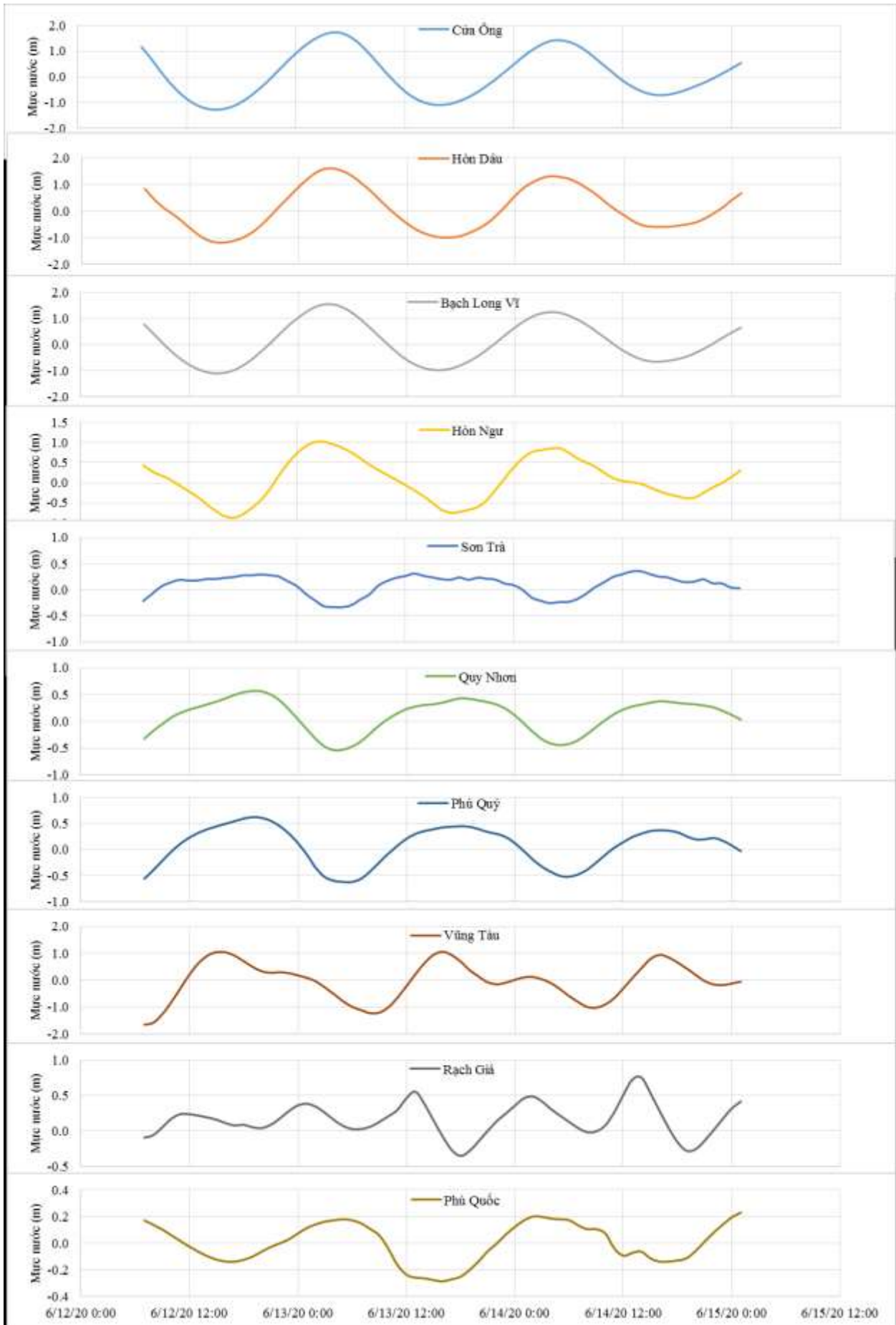
Thời điểm phát tin dự báo tiếp theo: 13 giờ 00 ngày 13/06/2020

Người xây dựng bản tin: Trần Văn Mỹ

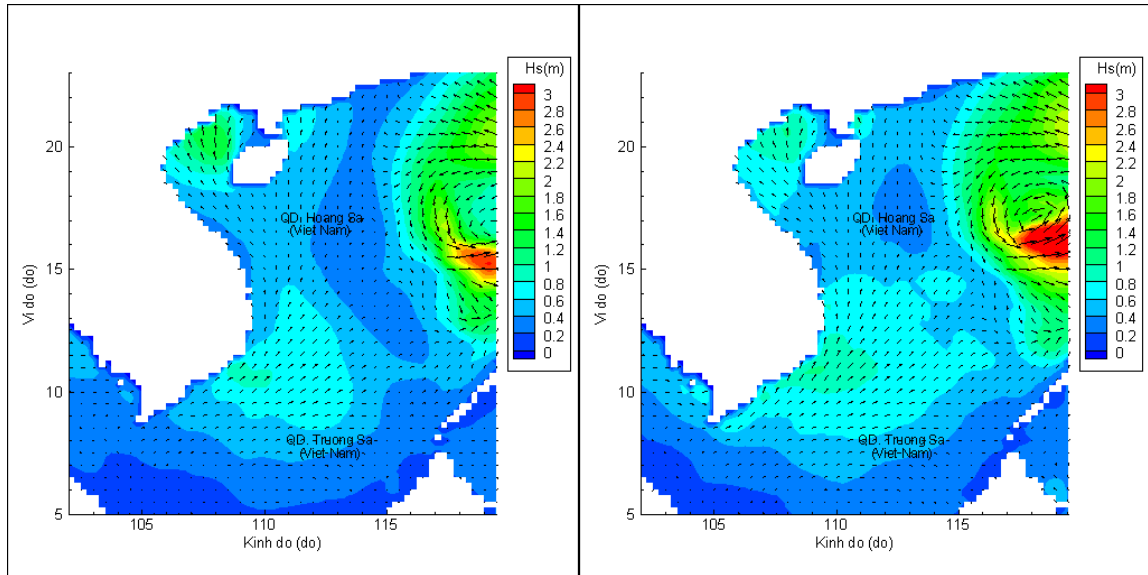
Người soát bản tin: Lê Quốc Huy

Biến trình mực nước tổng cộng tại 10 trạm Hải văn

(Cửa Ông, Hòn Dấu, Bạch Long Vĩ, Hòn Ngur, Sơn Trà, Quy Nhơn, Phú Quý, Vũng Tàu, Rạch Giá, Phú Quốc)

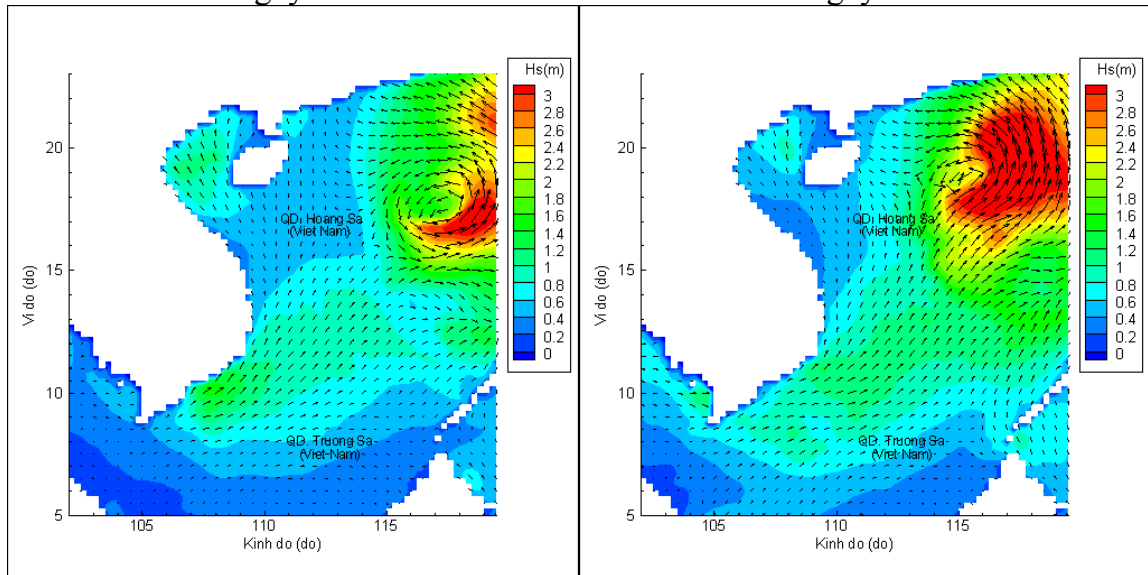


Phân bố độ cao sóng ven bờ và ngoài khơi biển Việt Nam



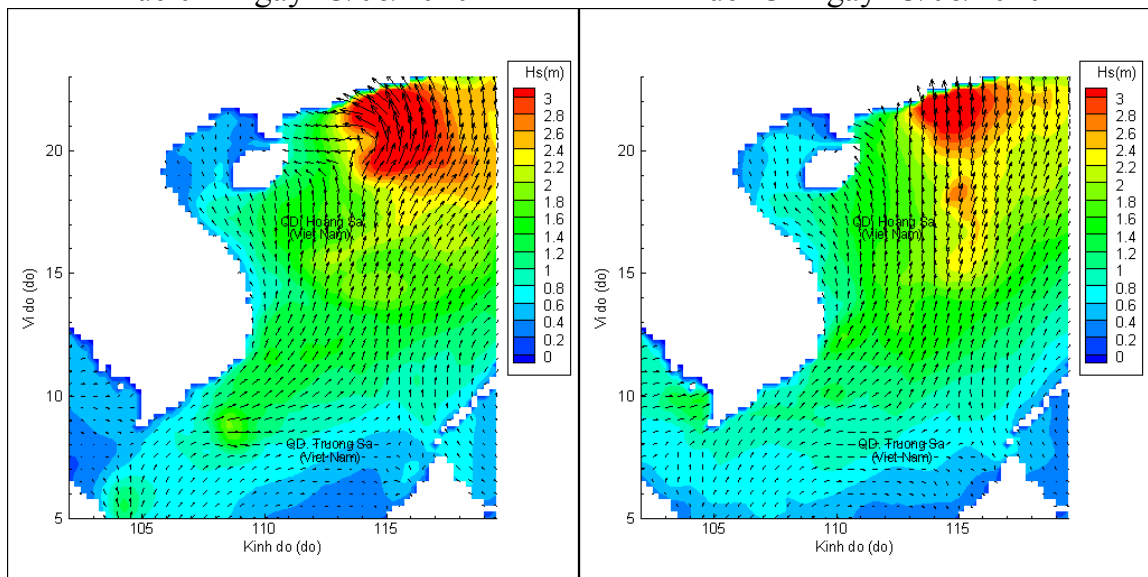
Lúc 13h ngày 12/06/2020

Lúc 19h ngày 12/06/2020



Lúc 01h ngày 13/06/2020

Lúc 13h ngày 13/06/2020



Lúc 01h ngày 14/06/2020

Lúc 13h ngày 14/06/2020