

BẢN TIN DỰ BÁO MỨC NƯỚC VÀ SÓNG BIỂN

(Lúc 13 giờ – 06Z ngày 30/05/2020)

Tỉnh/ TP	Huyện	Mức nước tổng cộng dự báo trong 48 giờ (cm)								
		30/05		31/05				01/06		
		13h	19h	1h	7h	13h	19h	1h	7h	13h
Quảng Ninh	Đầm Hà	-122	-110	68	171	-65	-90	29	148	-9
	Cửa Ông	-100	-117	65	152	-44	-95	32	130	5
TP. Hải Phòng	Hòn Dấu	-88	-125	79	127	-34	-103	36	113	9
	Bạch Long Vĩ	-98	-103	90	122	-51	-89	43	116	-6
Thái Bình	Thái Thụy	-80	-123	78	117	-29	-99	33	106	10
Nam Định	Hải Hậu	-62	-118	77	95	-16	-95	29	89	15
Ninh Bình	Kim Sơn	-57	-115	74	89	-12	-91	26	86	18
Thanh Hóa	Quảng Xương	-50	-114	69	81	-7	-89	21	80	19
Nghệ An	Diễn Châu	-38	-111	60	65	3	-87	19	63	22
	Hòn Ngư	-35	-109	59	63	5	-86	19	61	24
Hà Tĩnh	Thạch Hà	-23	-106	55	55	14	-86	21	50	30
Quảng Bình	Quảng Trạch	-9	-87	43	27	21	-72	26	24	35
	Quảng Ninh	-1	-64	34	10	24	-59	23	9	37
Quảng Trị	Gio Linh	6	-42	27	-7	25	-45	22	-6	36
	Cồn Cỏ	1	-40	33	-6	21	-44	27	-4	33
Thừa Thiên Huế	Hương Trà	9	-20	17	-23	24	-27	19	-19	31
	Phú Lộc	13	-2	9	-37	22	-13	15	-29	29
TP. Đà Nẵng	Sơn Trà	17	12	1	-47	21	-1	14	-38	27
	Hoàng Sa	5	48	5	-46	7	27	21	-34	15
Quảng Nam	Tam Kỳ	18	30	-4	-55	18	9	12	-43	22
	Cù Lao Chàm	17	25	-2	-51	19	8	14	-40	24
Quảng Ngãi	TP. Quảng Ngãi	13	38	2	-58	13	15	16	-45	19
	Lý Sơn	12	40	1	-53	13	18	16	-41	19
Bình Định	Phú Mỹ	8	42	4	-54	8	17	19	-41	18
	Quy Nhơn	11	53	5	-53	13	26	21	-40	18
Phú Yên	TP. Tuy Hòa	0	40	4	-56	5	20	20	-42	9
Khánh Hòa	TP. Nha Trang	8	46	8	-53	13	28	23	-40	17
	Trường Sa	12	50	12	-59	11	30	25	-43	14
Ninh Thuận	TP. PR-Tháp Chàm	15	44	13	-62	19	24	22	-50	17
Bình Thuận	TP. Phan Thiết	41	30	39	-96	31	23	32	-56	10
	Phú Quý	20	45	15	-68	19	27	24	-48	16
Bà Rịa Vũng Tàu	Vũng Tàu	29	52	45	-89	-15	75	0	-12	-62
	Côn Đảo	11	52	50	-82	-28	73	12	-14	-58
TPHCM	Cần Giờ	29	51	47	-88	-16	76	-1	-8	-68
Tiền Giang	Gò Công Tây	33	47	51	-91	-13	74	1	-9	-68
Bến Tre	Ba Tri	31	48	53	-90	-16	77	1	-11	-69
Trà Vinh	Duyên Hải	21	54	51	-88	-27	85	0	-7	-74
Sóc Trăng	Tân Phú	4	59	51	-75	-43	93	0	1	-79
Bạc Liêu	TP. Bạc Liêu	-35	72	44	-51	-74	98	3	10	-89
Cà Mau	Năm Căn	-55	65	45	-35	-77	78	18	5	-72
	Trần Văn Thời	-4	-1	40	-29	-22	10	34	5	-12
Kiên Giang	Rạch Giá	15	-28	37	-7	-3	-14	33	17	8
	Phú Quốc	0	-20	8	10	-11	-13	16	24	4
	Thổ Chu	2	-12	4	0	-8	-9	13	12	11

Vùng Biển	Độ cao sóng biển dự báo trong 48 giờ		
	Độ cao sóng lớn nhất (m)	Hướng thịnh hành	Ghi chú
Bắc vịnh Bắc Bộ	0.3 - 1.4	Nam, Tây Nam	
Nam vịnh Bắc Bộ	0.4 - 1.2	Đông Nam, Nam	
Quảng Trị đến Quảng Ngãi	0.5 - 1.2	Nam, Đông Nam	
Bình Định đến Ninh Thuận	0.4 - 1.1	Đông Nam, Nam	
Bình Thuận đến Cà Mau	0.3 - 0.5	Đông Nam, Đông	
Cà Mau đến Kiên Giang	0.3 - 0.4	Đông Nam, Nam	
Quần đảo Hoàng Sa	0.9 - 1.3	Nam	
Quần đảo Trường Sa	0.4 - 0.9	Đông, Đông Nam	
Bắc Biển Đông	0.3 - 1.4	Tây Nam, Nam	
Giữa Biển Đông	0.3 - 0.8	Đông Nam, Đông	
Nam Biển Đông	0.3 - 1.1	Đông, Đông Bắc	

Tin phát lúc: 13 giờ 00

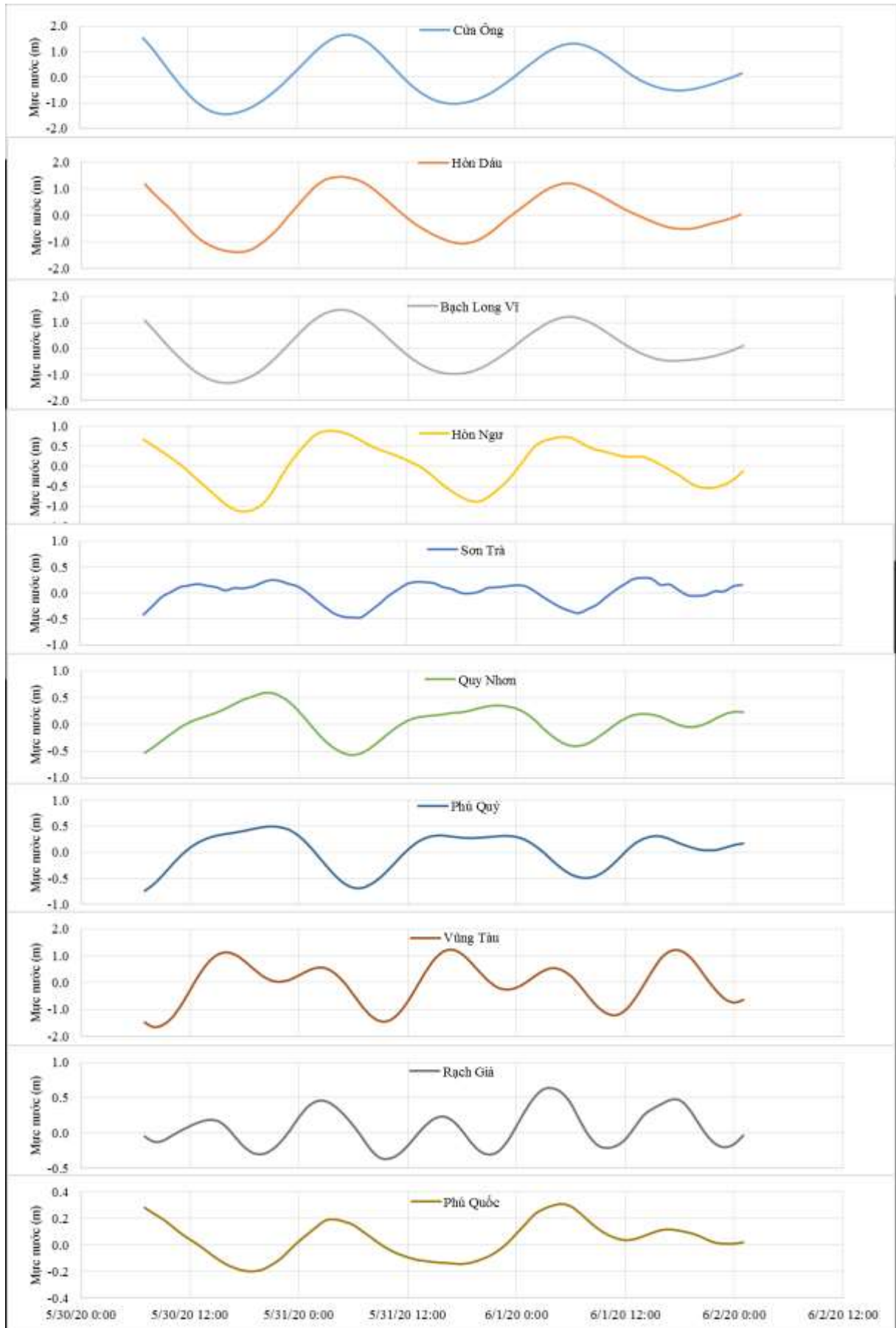
Thời điểm phát tin dự báo tiếp theo: 13 giờ 00 ngày 31/05/2020

Người xây dựng bản tin: Đặng Linh Chi

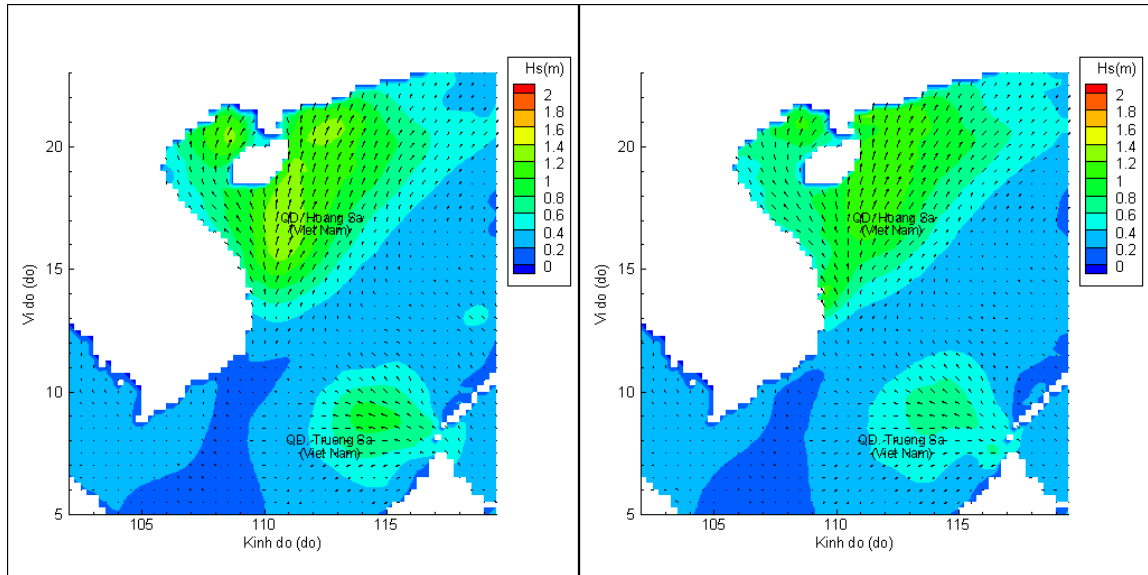
Người soát bản tin: Lê Quốc Huy

Biến trình mực nước tổng cộng tại 10 trạm Hải văn

(Cửa Ông, Hòn Dấu, Bạch Long Vĩ, Hòn Ngự, Sơn Trà, Quy Nhơn, Phú Quý, Vũng Tàu, Rạch Giá, Phú Quốc)

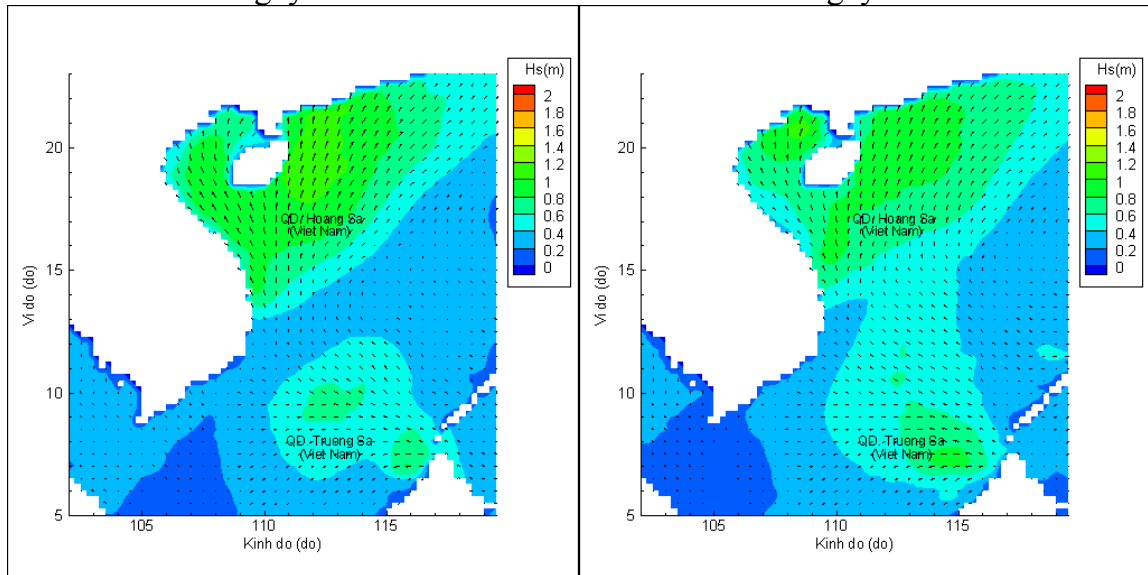


Phân bố độ cao sóng ven bờ và ngoài khơi biển Việt Nam



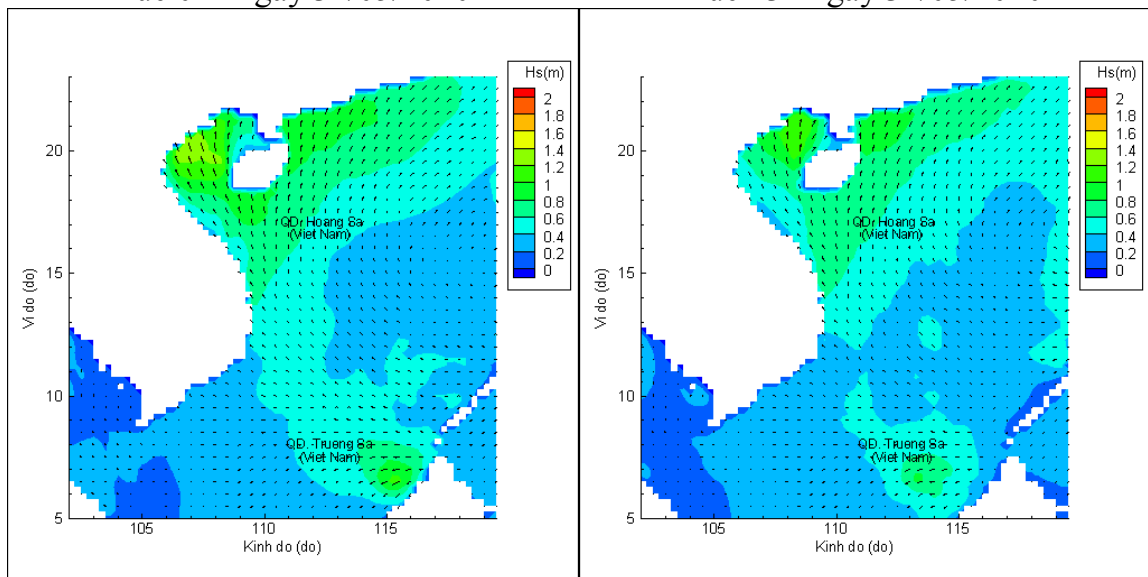
Lúc 13h ngày 30/05/2020

Lúc 19h ngày 30/05/2020



Lúc 01h ngày 31/05/2020

Lúc 13h ngày 31/05/2020



Lúc 01h ngày 01/06/2020

Lúc 13h ngày 01/06/2020