

BẢN TIN DỰ BÁO MỨC NƯỚC VÀ SÓNG BIỂN

(Lúc 13 giờ – 06Z ngày 27/01/2020)

| Tỉnh/ TP | Huyện | Mức nước tổng cộng dự báo trong 48 giờ (cm) | | | | | | | | |
|-----------------|------------------|---|------|-------|-----|-----|------|-------|-----|-----|
| | | 27/01 | | 28/01 | | | | 29/01 | | |
| | | 13h | 19h | 1h | 7h | 13h | 19h | 1h | 7h | 13h |
| Quảng Ninh | Đầm Hà | 188 | -19 | -173 | -28 | 163 | 26 | -135 | -49 | 125 |
| | Cửa Ông | 191 | -8 | -156 | -45 | 166 | 30 | -115 | -51 | 124 |
| TP. Hải Phòng | Hòn Dấu | 171 | -12 | -137 | -33 | 163 | 27 | -95 | -49 | 126 |
| | Bạch Long Vĩ | 160 | -35 | -139 | -18 | 146 | 4 | -109 | -37 | 111 |
| Thái Bình | Thái Thụy | 164 | -13 | -128 | -30 | 158 | 24 | -85 | -48 | 124 |
| Nam Định | Hải Hậu | 154 | -5 | -109 | -29 | 146 | 21 | -71 | -44 | 117 |
| Ninh Bình | Kim Sơn | 152 | -4 | -101 | -31 | 145 | 19 | -66 | -44 | 114 |
| Thanh Hóa | Quảng Xương | 153 | 2 | -90 | -28 | 144 | 22 | -55 | -40 | 113 |
| Nghệ An | Diễn Châu | 148 | 11 | -75 | -25 | 133 | 28 | -42 | -32 | 106 |
| | Hòn Ngư | 143 | 11 | -73 | -22 | 130 | 28 | -41 | -30 | 105 |
| Hà Tĩnh | Thạch Hà | 128 | 17 | -70 | -18 | 116 | 35 | -38 | -27 | 95 |
| Quảng Bình | Quảng Trạch | 80 | 29 | -61 | 0 | 69 | 45 | -35 | -9 | 57 |
| | Quảng Ninh | 51 | 31 | -45 | 12 | 45 | 43 | -24 | 5 | 37 |
| Quảng Trị | Gio Linh | 24 | 30 | -30 | 24 | 24 | 38 | -13 | 19 | 20 |
| | Cồn Cỏ | 21 | 23 | -35 | 26 | 22 | 31 | -19 | 19 | 18 |
| Thừa Thiên Huế | Hương Trà | 0 | 28 | -11 | 35 | 4 | 33 | 0 | 32 | 2 |
| | Phú Lộc | -22 | 27 | 6 | 41 | -15 | 29 | 11 | 40 | -14 |
| TP. Đà Nẵng | Sơn Trà | -36 | 22 | 19 | 45 | -29 | 25 | 20 | 46 | -25 |
| | Hoàng Sa | -66 | -7 | 22 | 51 | -58 | -9 | 11 | 48 | -51 |
| Quảng Nam | Tam Kỳ | -55 | 19 | 30 | 52 | -44 | 19 | 30 | 55 | -36 |
| | Cù Lao Chàm | -51 | 17 | 26 | 48 | -42 | 17 | 23 | 49 | -36 |
| Quảng Ngãi | TP. Quảng Ngãi | -66 | 12 | 29 | 57 | -54 | 12 | 26 | 60 | -44 |
| | Lý Sơn | -65 | 7 | 29 | 54 | -55 | 6 | 22 | 54 | -45 |
| Bình Định | Phú Mỹ | -69 | 8 | 27 | 58 | -57 | 7 | 22 | 60 | -56 |
| | Quy Nhơn | -75 | 7 | 23 | 54 | -61 | 1 | 15 | 51 | -56 |
| Phú Yên | TP. Tuy Hòa | -70 | 7 | 27 | 58 | -59 | 4 | 21 | 58 | -46 |
| Khánh Hòa | TP. Nha Trang | -75 | 2 | 24 | 59 | -63 | -1 | 17 | 56 | -52 |
| | Trường Sa | -73 | -11 | 27 | 59 | -59 | -14 | 18 | 55 | -47 |
| Ninh Thuận | TP. PR-Tháp Chàm | -84 | 1 | 21 | 62 | -70 | -5 | 15 | 57 | -56 |
| Bình Thuận | TP. Phan Thiết | -87 | -11 | 44 | 70 | -56 | -29 | 46 | 51 | -31 |
| | Phú Quý | -85 | -6 | 29 | 64 | -67 | -12 | 22 | 57 | -52 |
| Bà Rịa Vũng Tàu | Vũng Tàu | -20 | -100 | 118 | 34 | 18 | -122 | 119 | 8 | 40 |
| | Côn Đảo | -6 | -126 | 114 | 33 | 30 | -138 | 110 | 7 | 47 |
| TPHCM | Cần Giờ | -2 | -104 | 127 | 27 | 35 | -130 | 129 | 0 | 55 |
| Tiền Giang | Gò Công Tây | 3 | -106 | 132 | 25 | 41 | -134 | 135 | -5 | 62 |
| Bến Tre | Ba Tri | 8 | -114 | 140 | 23 | 47 | -140 | 142 | -7 | 69 |
| Trà Vinh | Duyên Hải | 12 | -137 | 146 | 17 | 51 | -157 | 144 | -12 | 70 |
| Sóc Trăng | Tân Phú | 36 | -157 | 149 | 11 | 71 | -167 | 142 | -14 | 83 |
| Bạc Liêu | TP. Bạc Liêu | 65 | -174 | 134 | 18 | 88 | -169 | 118 | -1 | 90 |
| Cà Mau | Năm Căn | 63 | -148 | 91 | 39 | 75 | -136 | 75 | 23 | 70 |
| | Trần Văn Thời | 39 | -51 | 23 | 37 | 46 | -48 | 24 | 13 | 42 |
| Kiên Giang | Rạch Giá | 28 | 8 | -17 | 25 | 39 | -3 | 7 | -8 | 33 |
| | Phú Quốc | 37 | 17 | -11 | 21 | 32 | 18 | -6 | 6 | 21 |

| Vùng Biển | Độ cao sóng biển dự báo trong 48 giờ | | |
|--------------------------|--------------------------------------|------------------|----------|
| | Độ cao sóng lớn nhất (m) | Hướng thịnh hành | Ghi chú |
| Bắc vịnh Bắc Bộ | 0.3 - 1.8 | Đông Bắc | |
| Nam vịnh Bắc Bộ | 1.0 - 1.8 | Đông Bắc | |
| Quảng Trị đến Quảng Ngãi | 1.6 - 2.7 | Đông Bắc | Cảnh báo |
| Bình Định đến Ninh Thuận | 1.1 - 2.8 | Bắc | Cảnh báo |
| Bình Thuận đến Cà Mau | 0.3 - 1.1 | Đông Bắc, Đông | |
| Cà Mau đến Kiên Giang | 0.3 - 0.7 | Đông, Đông Nam | |
| Quần đảo Hoàng Sa | 2.0 - 2.5 | Đông Bắc | Cảnh báo |
| Quần đảo Trường Sa | 0.9 - 1.1 | Đông Bắc, Bắc | |
| Bắc Biển Đông | 1.1 - 2.6 | Đông Bắc, Bắc | Cảnh báo |
| Giữa Biển Đông | 0.6 - 1.9 | Bắc | |
| Nam Biển Đông | 0.6 - 1.3 | Đông Bắc | |

Tin phát lúc: 13 giờ 00

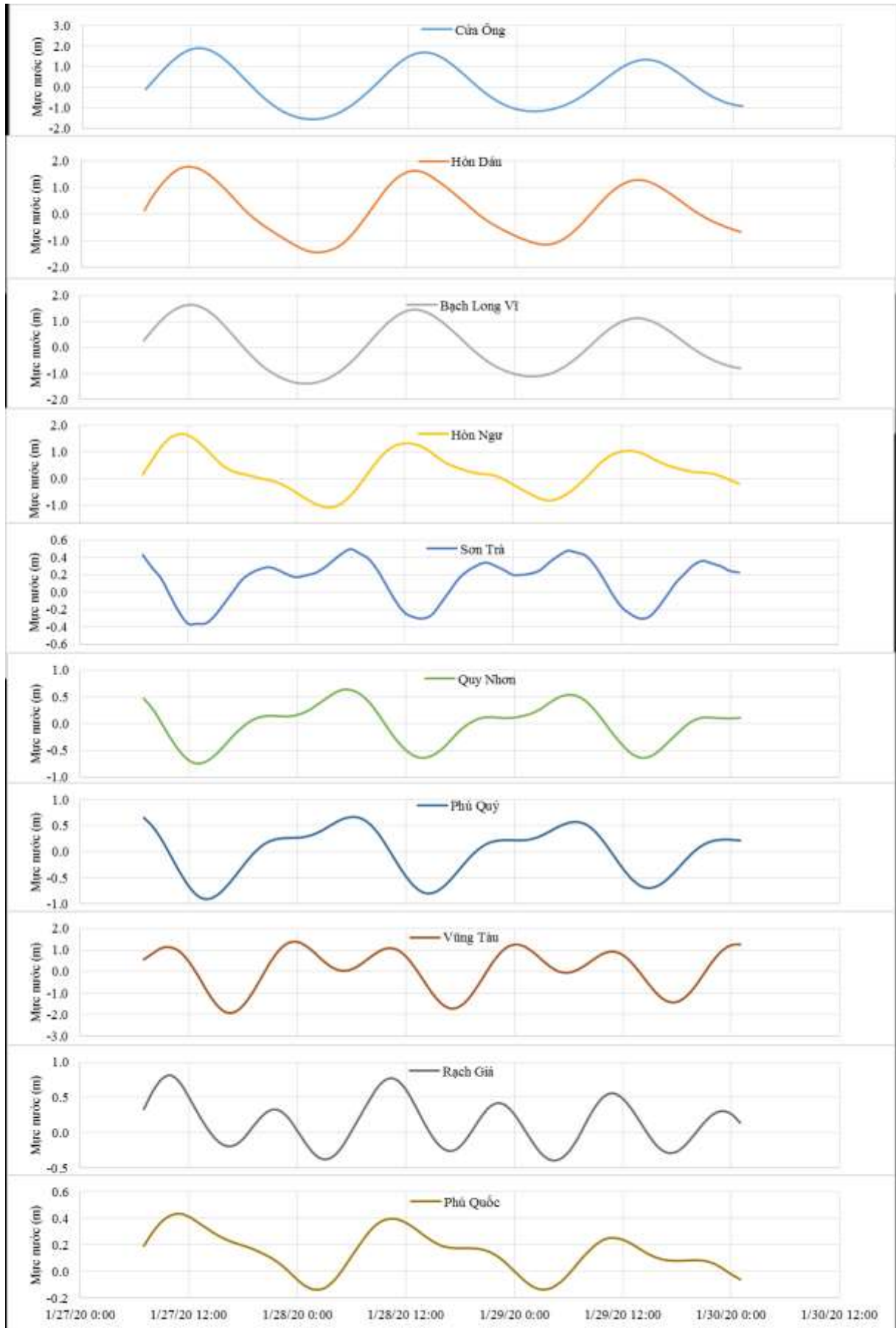
Thời điểm phát tin dự báo tiếp theo: 13 giờ 00 ngày 27/01/2020

Người xây dựng bản tin: Lê Đức Quyền

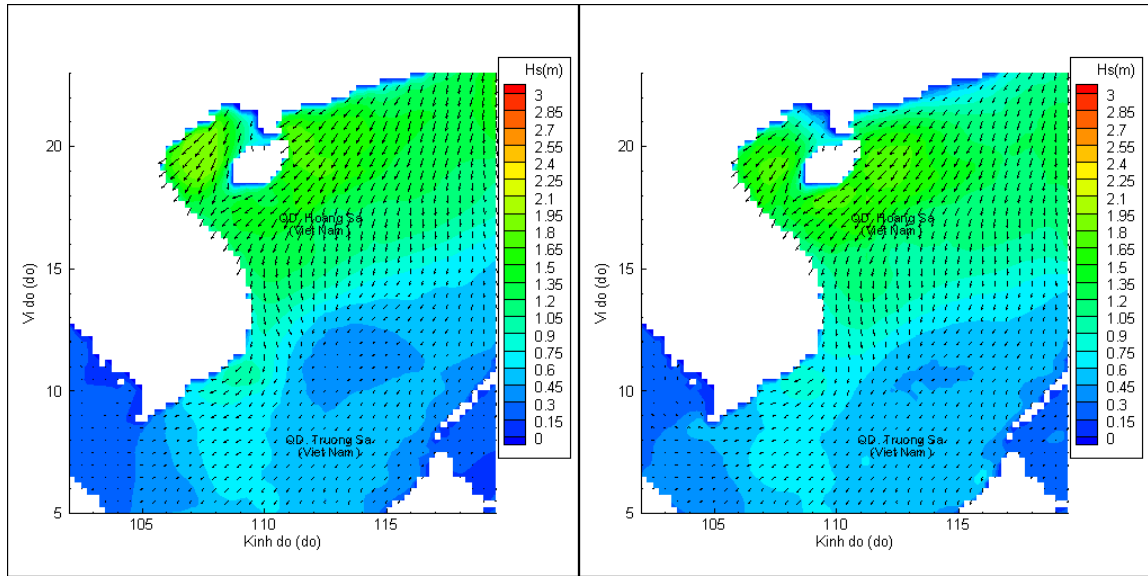
Người soát bản tin: Lê Quốc Huy

Biến trình mực nước tổng cộng tại 10 trạm Hải văn

(Cửa Ông, Hòn Dấu, Bạch Long Vĩ, Hòn Ngự, Sơn Trà, Quy Nhơn, Phú Quý, Vũng Tàu, Rạch Giá, Phú Quốc)

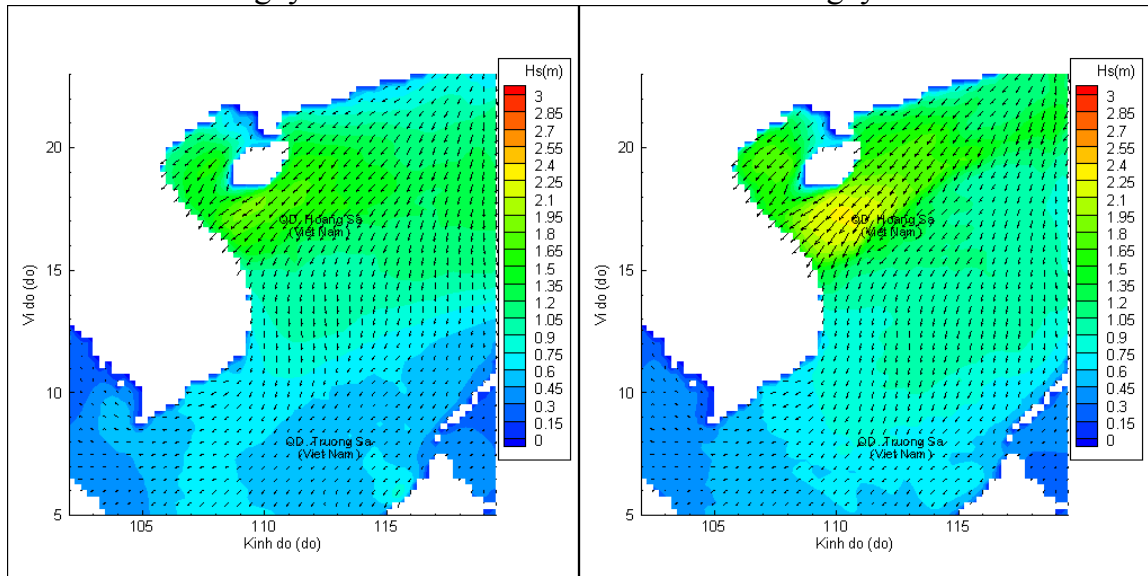


Phân bố độ cao sóng ven bờ và ngoài khơi biển Việt Nam



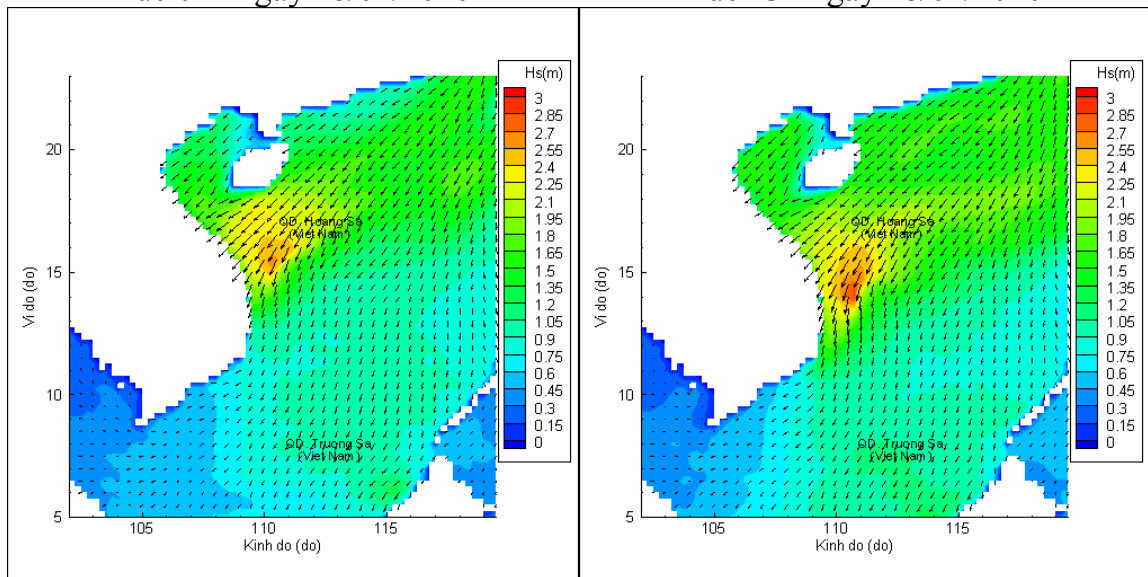
Lúc 13h ngày 27/01/2020

Lúc 19h ngày 27/01/2020



Lúc 01h ngày 28/01/2020

Lúc 13h ngày 28/01/2020



Lúc 01h ngày 29/01/2020

Lúc 13h ngày 29/01/2020