

**BẢN TIN DỰ BÁO MỨC NƯỚC VÀ SÓNG BIỂN**

(Lúc 13 giờ – 06Z ngày 26/01/2020)

Tỉnh/ TP	Huyện	Mức nước tổng cộng dự báo trong 48 giờ (cm)								
		26/01		27/01				28/01		
		13h	19h	1h	7h	13h	19h	1h	7h	13h
Quảng Ninh	Đầm Hà	145	-73	-142	13	187	-31	-160	-21	182
	Cửa Ông	148	-73	-164	13	198	-13	-158	-33	179
TP. Hải Phòng	Hòn Dấu	121	-48	-126	22	172	-12	-132	-18	173
	Bạch Long Vĩ	113	-67	-119	32	153	-39	-135	-5	155
Thái Bình	Thái Thụy	111	-45	-118	26	166	-12	-123	-15	168
Nam Định	Hải Hậu	102	-32	-107	28	155	-6	-109	-10	157
Ninh Bình	Kim Sơn	101	-29	-103	27	153	-5	-105	-11	154
Thanh Hóa	Quảng Xương	100	-24	-95	27	152	0	-95	-8	152
Nghệ An	Diễn Châu	89	-14	-84	26	141	8	-80	-3	139
	Hòn Ngư	86	-14	-82	28	137	9	-78	-1	135
Hà Tĩnh	Thạch Hà	76	-6	-77	30	120	18	-73	2	120
Quảng Bình	Quảng Trạch	40	15	-67	38	71	34	-64	13	72
	Quảng Ninh	17	21	-50	45	44	37	-48	25	49
Quảng Trị	Gio Linh	-2	23	-33	49	22	35	-31	35	29
	Cồn Cỏ	-6	16	-36	52	20	28	-35	37	26
Thừa Thiên Huế	Hương Trà	-20	23	-12	52	1	33	-11	45	7
	Phú Lộc	-37	22	5	50	-20	30	6	49	-11
TP. Đà Nẵng	Sơn Trà	-47	20	20	48	-35	25	20	52	-25
	Hoàng Sa	-72	-7	33	48	-67	-8	22	52	-58
Quảng Nam	Tam Kỳ	-66	16	36	50	-52	20	32	58	-39
	Cù Lao Chàm	-62	13	30	48	-48	18	27	54	-38
Quảng Ngãi	TP. Quảng Ngãi	-79	9	36	54	-65	14	31	60	-53
	Lý Sơn	-75	6	37	51	-64	8	30	57	-52
Bình Định	Phú Mỹ	-78	6	35	54	-67	9	29	60	-60
	Quy Nhơn	-77	-3	20	45	-74	6	28	56	-60
Phú Yên	TP. Tuy Hòa	-83	1	28	48	-77	-1	21	54	-66
Khánh Hòa	TP. Nha Trang	-83	4	34	58	-73	2	26	60	-65
	Trường Sa	-84	-6	39	60	-73	-12	28	61	-60
Ninh Thuận	TP. PR-Tháp Chàm	-94	4	29	60	-84	-1	22	63	-72
Bình Thuận	TP. Phan Thiết	-116	9	41	81	-84	-13	45	68	-60
	Phú Quý	-97	2	38	65	-84	-8	30	64	-69
Bà Rịa Vũng Tàu	Vũng Tàu	-72	-74	107	55	-21	-105	122	30	13
	Côn Đảo	-52	-106	107	53	-8	-126	116	31	28
TPHCM	Cần Giờ	-62	-81	112	50	-5	-112	133	22	30
Tiền Giang	Gò Công Tây	-61	-82	115	50	0	-113	138	20	36
Bến Tre	Ba Tri	-57	-90	121	48	5	-120	146	19	42
Trà Vinh	Duyên Hải	-47	-114	132	40	10	-141	150	13	47
Sóc Trăng	Tân Phú	-17	-139	140	30	34	-158	153	8	69
Bạc Liêu	TP. Bạc Liêu	26	-170	137	27	62	-172	138	16	86
Cà Mau	Năm Căn	36	-154	96	43	56	-146	95	40	76
	Trần Văn Thời	14	-50	8	35	26	-53	28	38	56
Kiên Giang	Rạch Giá	13	7	-30	20	17	1	-1	22	46
	Phú Quốc	33	9	-29	7	24	13	-5	24	43

Vùng Biển	Độ cao sóng biển dự báo trong 48 giờ		
	Độ cao sóng lớn nhất (m)	Hướng thịnh hành	Ghi chú
Bắc vịnh Bắc Bộ	0.3 - 2.0	Đông Bắc	Cảnh báo
Nam vịnh Bắc Bộ	1.4 - 2.2	Đông Bắc, Bắc	Cảnh báo
Quảng Trị đến Quảng Ngãi	1.3 - 2.3	Đông Bắc	Cảnh báo
Bình Định đến Ninh Thuận	1.0 - 1.6	Đông Bắc, Bắc	
Bình Thuận đến Cà Mau	0.3 - 1.1	Đông Bắc, Đông	
Cà Mau đến Kiên Giang	0.3 - 0.6	Đông Nam, Đông	
Quần đảo Hoàng Sa	1.4 - 1.7	Đông Bắc	
Quần đảo Trường Sa	0.8 - 1.0	Đông Bắc	
Bắc Biển Đông	1.0 - 2.3	Đông Bắc, Bắc	Cảnh báo
Giữa Biển Đông	0.5 - 1.2	Đông Bắc, Bắc	
Nam Biển Đông	0.5 - 1.0	Đông Bắc	

**Tin phát lúc: 13 giờ 00**

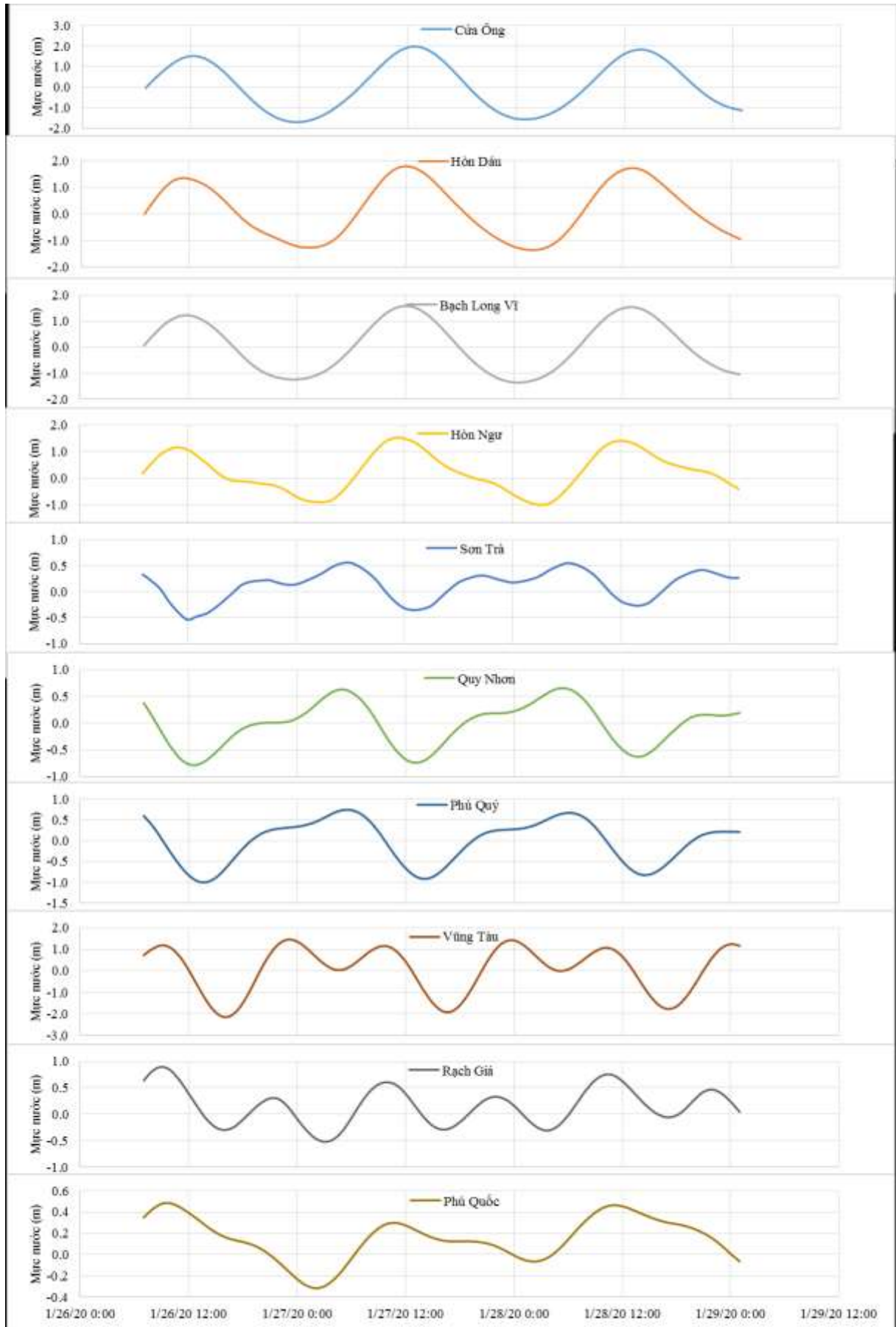
Thời điểm phát tin dự báo tiếp theo: 13 giờ 00 ngày 26/01/2020

Người xây dựng bản tin: Lê Đức Quyền

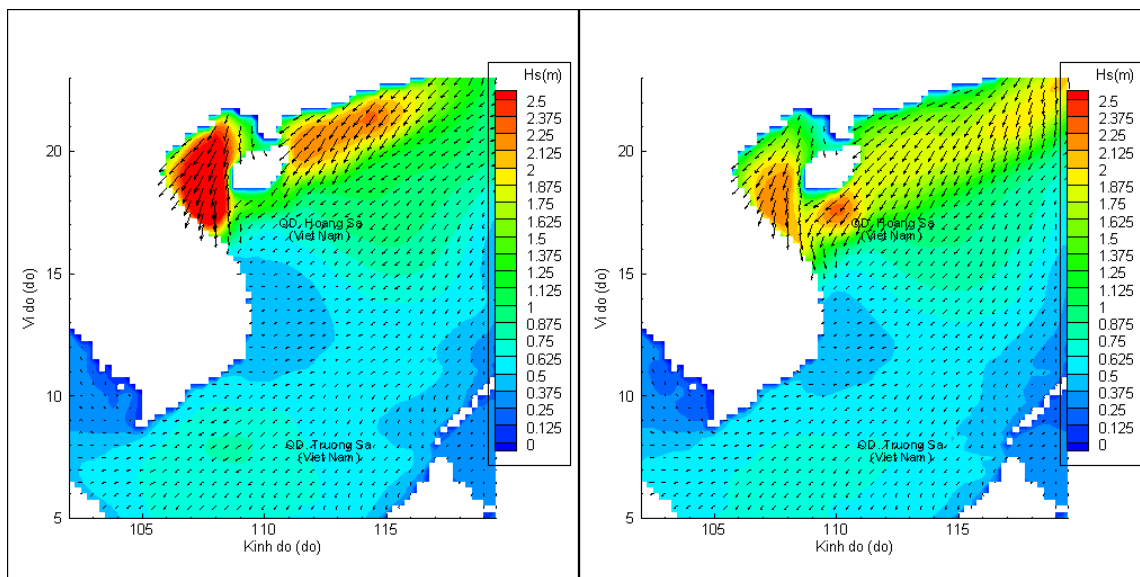
Người soát bản tin: Lê Quốc Huy

## Biến trình mực nước tổng cộng tại 10 trạm Hải văn

(Cửa Ông, Hòn Dấu, Bạch Long Vĩ, Hòn Ngự, Sơn Trà, Quy Nhơn, Phú Quý, Vũng Tàu, Rạch Giá, Phú Quốc)

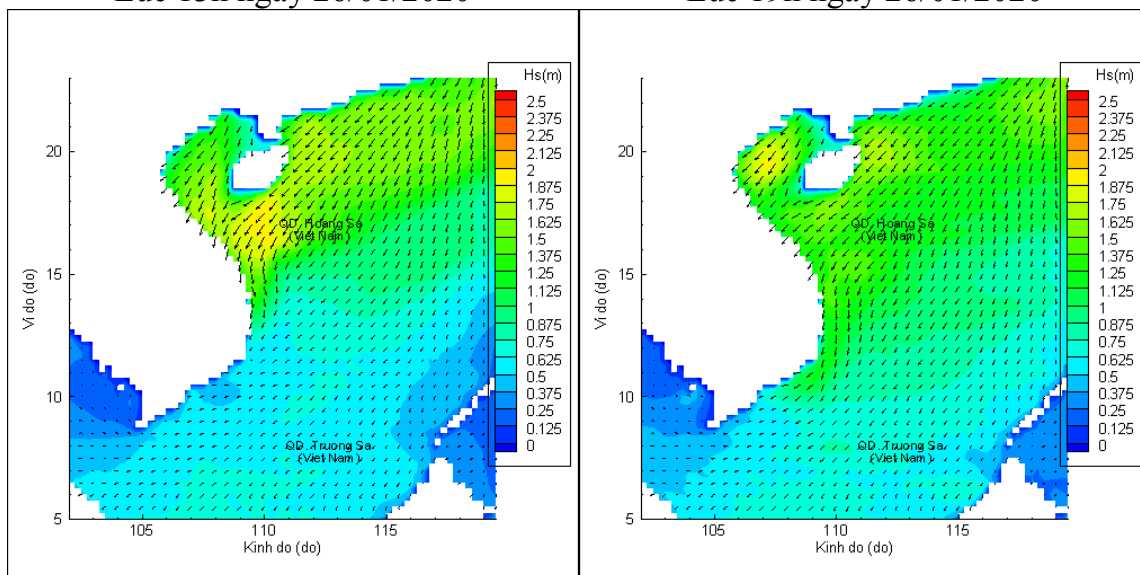


# Phân bố độ cao sóng ven bờ và ngoài khơi biển Việt Nam



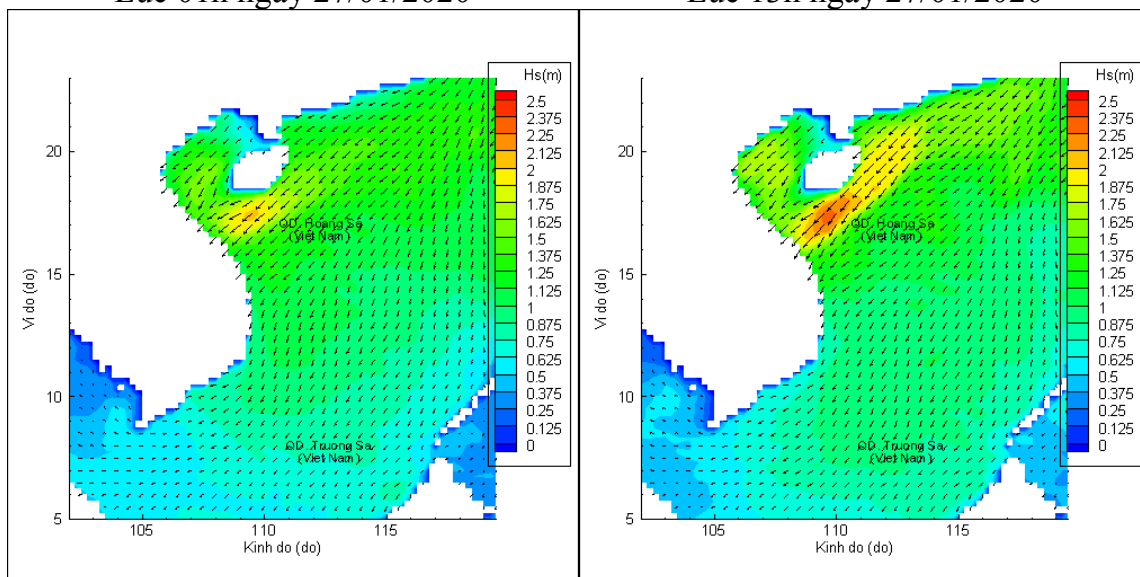
Lúc 13h ngày 26/01/2020

Lúc 19h ngày 26/01/2020



Lúc 01h ngày 27/01/2020

Lúc 13h ngày 27/01/2020



Lúc 01h ngày 28/01/2020

Lúc 13h ngày 28/01/2020