

BẢN TIN DỰ BÁO NƯỚC DÂNG VÀ SÓNG TRONG BÃO SỐ 6

(Lúc 07 giờ – 00Z ngày 10/11/2019)

Bảng giá trị nước dâng trong bão và mực nước tổng cộng (MNTC) lớn nhất tại một số điểm ven biển chịu ảnh hưởng của Bão số 6

Tỉnh	Địa danh	ND lớn nhất		
		Giá trị (cm)	Giờ (h)	Ngày/tháng
TP. Đà Nẵng	Liên Chiểu	26	17	11/11
	Sơn Trà	25	17	11/11
	Ngũ Hành Sơn	26	17	11/11
	Hoàng Sa	7	17	10/11
Quảng Nam	Thăng Bình	26	17	11/11
	Tam Kỳ	25	17	11/11
	Cù Lao Chàm	21	17	11/11
Quảng Ngãi	TP. Quảng Ngãi	21	17	11/11
	Lý Sơn	17	17	10/11
Bình Định	Phú Mỹ	23	19	10/11
	Quy Nhơn	29	15	11/11
Phú Yên	Tp. Tuy Hòa	21	17	10/11
Khánh Hòa	Vạn Ninh	34	4	11/11
	TP. Nha Trang	27	20	10/11
	Tp. Cam Ranh	25	20	10/11
	Trường Sa	7	18	10/11
Ninh Thuận	TP. PR-Tháp Chàm	15	4	11/11
Bình Thuận	TP. Phan Thiết	14	21	12/11
	La Gi	14	22	12/11
	Phú Quý	9	21	10/11

Vùng Biển	Độ cao sóng biển dự báo trong 48 giờ		
	Độ cao sóng (m)	Hướng thịnh hành	Ghi chú
Khu vực ven bờ			
Bắc vịnh Bắc Bộ	0.3 - 1.7	Đông, Đông Bắc	
Nam vịnh Bắc Bộ	1.2 - 3.0	Đông Bắc, Đông	Cảnh báo
Quảng Trị đến Quảng Ngãi	2.6 - 5.3	Đông, Đông Bắc	Cảnh báo
Bình Định đến Ninh Thuận	4.5 - 7.8	Đông Nam, Đông	Cảnh báo
Bình Thuận đến Cà Mau	0.3 - 4.1	Đông Bắc, Bắc	Cảnh báo
Cà Mau đến Kiên Giang	0.3 - 1.0	Tây, Tây Nam	
Khu vực ngoài khơi			
Quần đảo Hoàng Sa	3.6 - 4.3	Đông, Đông Nam	Cảnh báo
Quần đảo Trường Sa	2.7 - 3.7	Tây Bắc Bắc	Cảnh báo
Bắc Biển Đông	1.9 - 4.6	Đông	Cảnh báo
Giữa Biển Đông	1.7 - 6.5	Tây, Tây Bắc	Cảnh báo
Nam Biển Đông	1.2 - 4.1	Bắc, Tây Bắc	Cảnh báo

Tin phát lúc: 07 giờ 00

Thời điểm phát tin dự báo tiếp theo: 13 giờ 00 ngày 10/11/2019

Người xây dựng bản tin: Lê Đức Quyền

Người soát bản tin: Lê Quốc Huy

Nhận định :

Hồi 07h ngày 10/11/2019, vị trí tâm bão ở vào khoảng 12.5 độ Vĩ Bắc, 111. 8 độ Kinh Đông, cách bờ biển các tỉnh từ Quảng Ngãi đến Khánh Hòa khoảng 245 km về phía Đông. Dự báo trong khoảng 6 - 12h tới, bão số 6 di chuyển chủ yếu theo hướng Tây Tây Bắc và đang chuẩn bị đổ bộ vào khu vực bờ biển Quảng Ngãi – Khánh Hòa

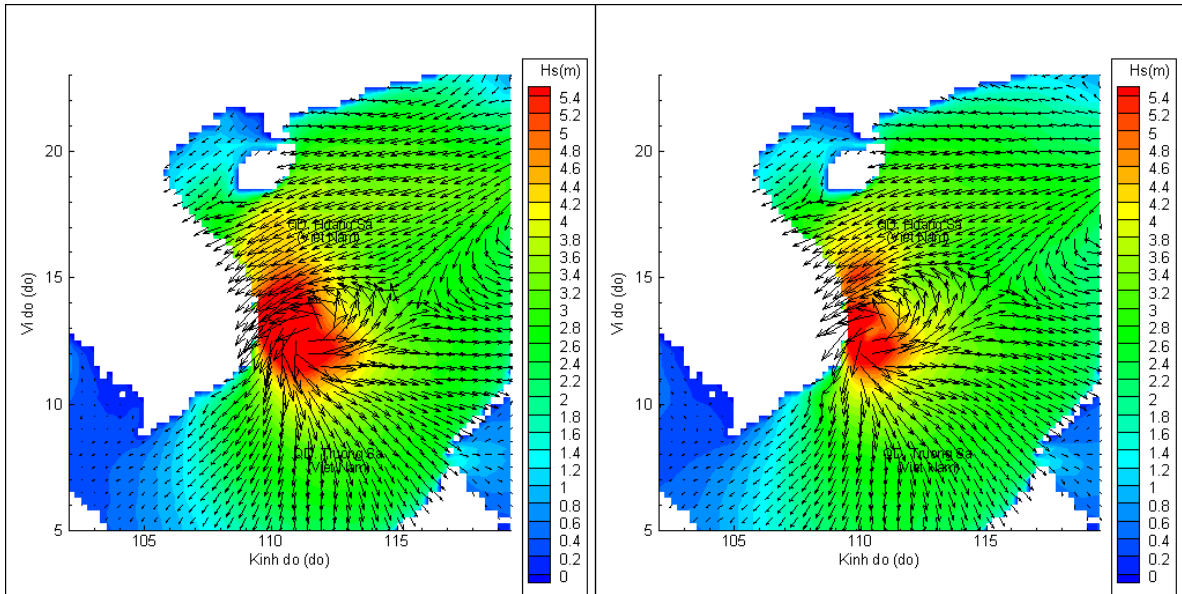
Do ảnh hưởng của bão, nước dâng cao nhất khoảng 34 cm thuộc khu vực Vạn Ninh (Khánh Hòa). Khu vực từ Bình Định đến Ninh Thuận, quần đảo Trường Sa và giữa biển Đông có sóng cao từ 1.7 m tới 7.8 m. Vùng biển Quảng Trị đến Quảng Ngãi, quần đảo Hoàng Sa, Bắc và Nam Biển Đông có sóng cao khoảng từ 1.2 – 5.3 m.

Dự báo vào khoảng đêm 10/11/2019 bão có khả năng đổ bộ vào đất liền khu vực ven biển Quảng Ngãi – Khánh Hòa. Thời điểm bão đổ bộ sẽ vào thời điểm triều kém, khu vực ven biển Quy Nhơn, TP. Nha Trang, TP. Cam Ranh biên độ triều dự báo trong khoảng từ 20 – 32 cm.

Biến trình nước dâng do bão tại các vị trí ảnh hưởng của bão

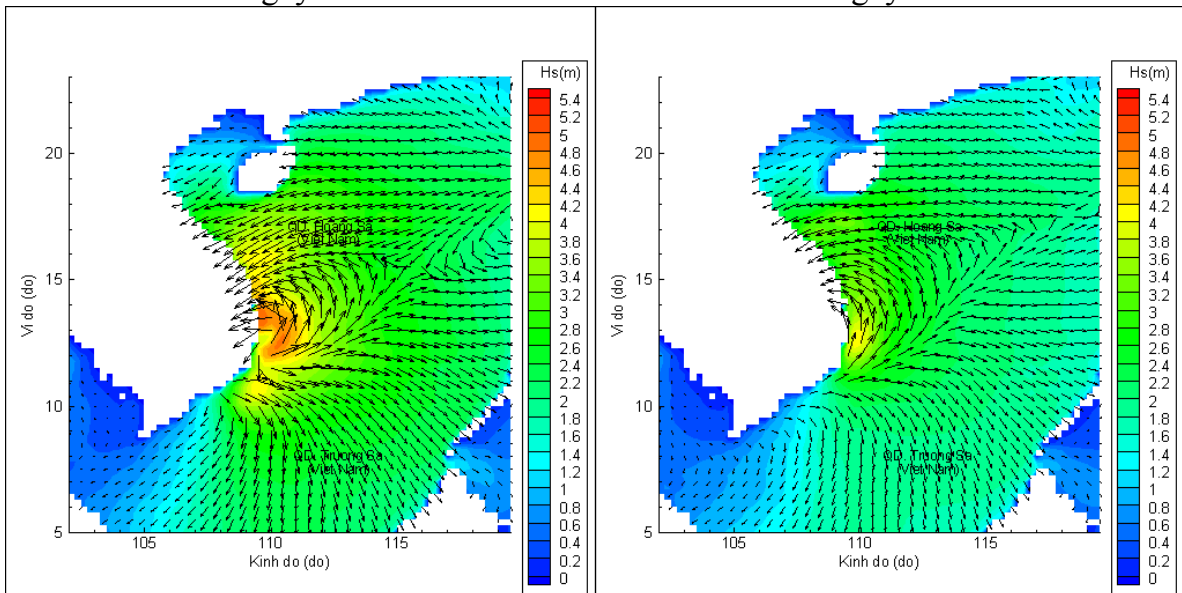


Phân bố độ cao sóng ven bờ và ngoài khơi biển Việt Nam



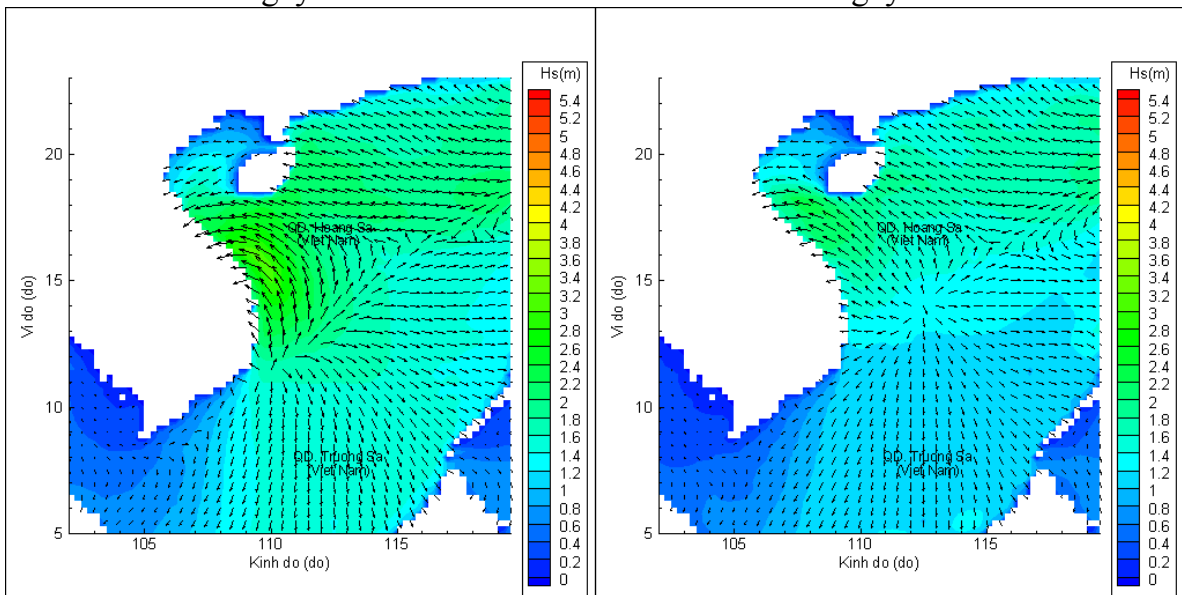
Lúc 07h ngày 10/11/2019

Lúc 13h ngày 10/11/2019



Lúc 19h ngày 10/11/2019

Lúc 07h ngày 11/11/2019



Lúc 19h ngày 11/11/2019

Lúc 07h ngày 12/11/2019