

**BẢN TIN DỰ BÁO NƯỚC DÂNG VÀ SÓNG TRONG BÃO SỐ 6**

(Lúc 19 giờ – 12Z ngày 08/11/2019)

Bảng giá trị nước dâng trong bão lớn nhất tại một số điểm ven biển  
chịu ảnh hưởng của Bão số 6

Tỉnh	Địa danh	ND lớn nhất		
		Giá trị (cm)	Giờ (h)	Ngày/ tháng
TP. Đà Nẵng	Liên Chiểu	27	6	11/11
	Sơn Trà	26	6	11/11
	Ngũ Hành Sơn	27	21	10/11
	Hoàng Sa	8	18	10/11
Quảng Nam	Thăng Bình	28	4	11/11
	Tam Kỳ	28	1	11/11
	Cù Lao Chàm	21	21	10/11
Quảng Ngãi	TP. Quảng Ngãi	23	20	10/11
	Lý Sơn	19	18	10/11
Bình Định	Phú Mỹ	26	19	10/11
	Quy Nhơn	40	4	11/11
Phú Yên	Tp. Tuy Hòa	21	23	10/11
Khánh Hòa	Vạn Ninh	22	2	11/11
	TP. Nha Trang	23	20	10/11
	Tp. Cam Ranh	22	20	10/11
	Trường Sa	8	18	10/11
Ninh Thuận	TP. PR-Tháp Chàm	15	20	10/11
Bình Thuận	TP. Phan Thiết	15	18	10/11
	La Gi	15	20	9/11
	Phú Quý	13	19	10/11

Vùng Biển	Độ cao sóng biển dự báo trong 48 giờ		
	Độ cao sóng (m)	Hướng thịnh hành	Ghi chú
<b>Khu vực ven bờ</b>			
Bắc vịnh Bắc Bộ	0.3 - 1.6	Đông Bắc	
Nam vịnh Bắc Bộ	1.3 - 3.1	Đông Bắc, Đông	Cảnh báo
Quảng Trị đến Quảng Ngãi	2.7 - 6.1	Đông Bắc, Đông	Cảnh báo
Bình Định đến Ninh Thuận	4.1 - 8.5	Đông Bắc	Cảnh báo
Bình Thuận đến Cà Mau	0.3 - 4.5	Đông Bắc	Cảnh báo
Cà Mau đến Kiên Giang	0.3 - 1.4	Đông Bắc, Đông	
<b>Khu vực ngoài khơi</b>			
Quần đảo Hoàng Sa	4.1 - 5.1	Đông Bắc	Cảnh báo
Quần đảo Trường Sa	3.0 - 7.7	Tây Bắc, Bắc	Cảnh báo
Bắc Biển Đông	3.1 - 5.6	Đông Bắc, Đông	Cảnh báo
Giữa Biển Đông	2.5 - 8.9	Tây, Tây Nam	Cảnh báo
Nam Biển Đông	1.5 - 5.7	Bắc, Tây Bắc, Đông Bắc	Cảnh báo

**Tin phát lúc: 19 giờ 00**

Thời điểm phát tin dự báo tiếp theo: 01 giờ 00 ngày 09/11/2019

Người xây dựng bản tin: Lê Đức Quyền

Người soát bản tin: Lê Quốc Huy

**Nhận định :**

Hồi 19h ngày 08/11/2019, vị trí tâm bão ở vào khoảng 12.3 độ vĩ Bắc 116,1 độ kinh Đông, trên vùng biển từ Đà Nẵng đến Bình Thuận, cách đảo Song Tử Tây (quần đảo Trường Sa) khoảng 227km về phía Đông Bắc. Dự báo trong 06 đến 24h tới, bão số 6 di chuyển về phía Tây hướng về bờ biển Quảng Ngãi – Khánh Hòa

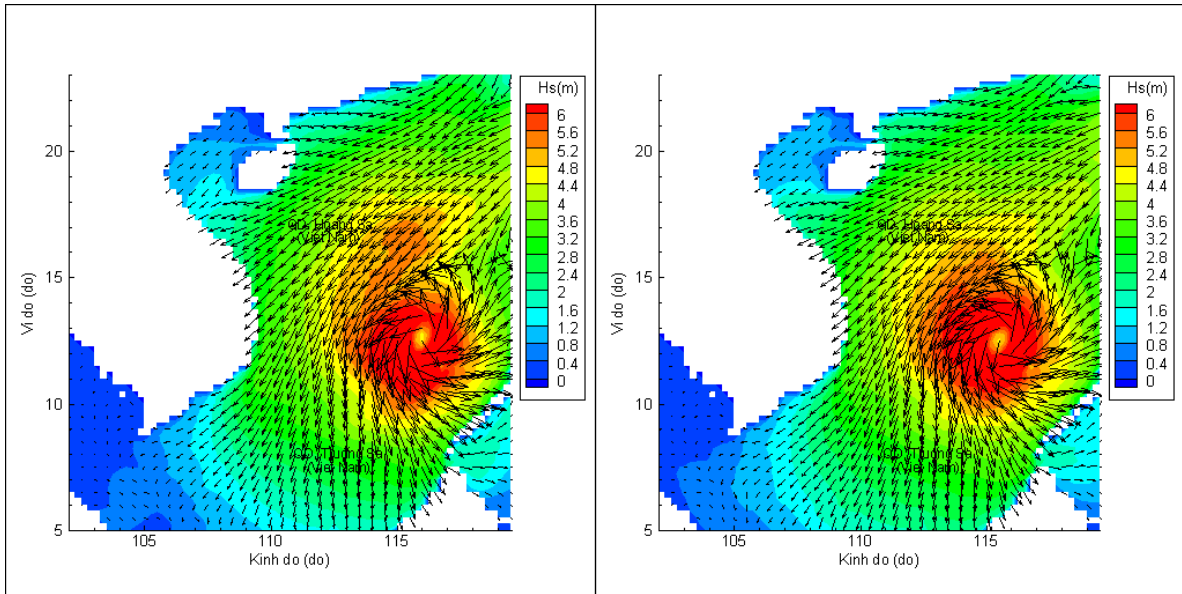
Do ảnh hưởng của bão, nước dâng cao nhất khoảng 40 cm tại khu vực TP Quy Nhơn. Khu vực từ Bình Định đến Ninh Thuận, quần đảo Trường Sa và giữa biển Đông có sóng cao từ 7,3 m tới 8,9 m. Vùng biển Quảng Trị đến Quảng Ngãi, quần đảo Hoàng Sa, Bắc và Nam Biển Đông có sóng cao khoảng 5.6 – 6.1 m.

Dự báo vào khoảng đêm 10/11/2019 bão có khả năng đổ bộ vào đất liền khu vực ven biển Quảng Ngãi – Khánh Hòa. Thời điểm bão đổ bộ có thể vào thời điểm triều kém, trong khoảng thời gian bão đổ bộ dự báo triều dao động triều tại khu vực khoảng từ 0.7 – 0.8 m. Khu vực ven biển Quy Nhơn, TP. Nha Trang, TP. Cam Ranh biên độ triều khoảng từ 0.2 – 0.32 m

## Biến trình nước dâng do bão tại các vị trí ảnh hưởng của bão

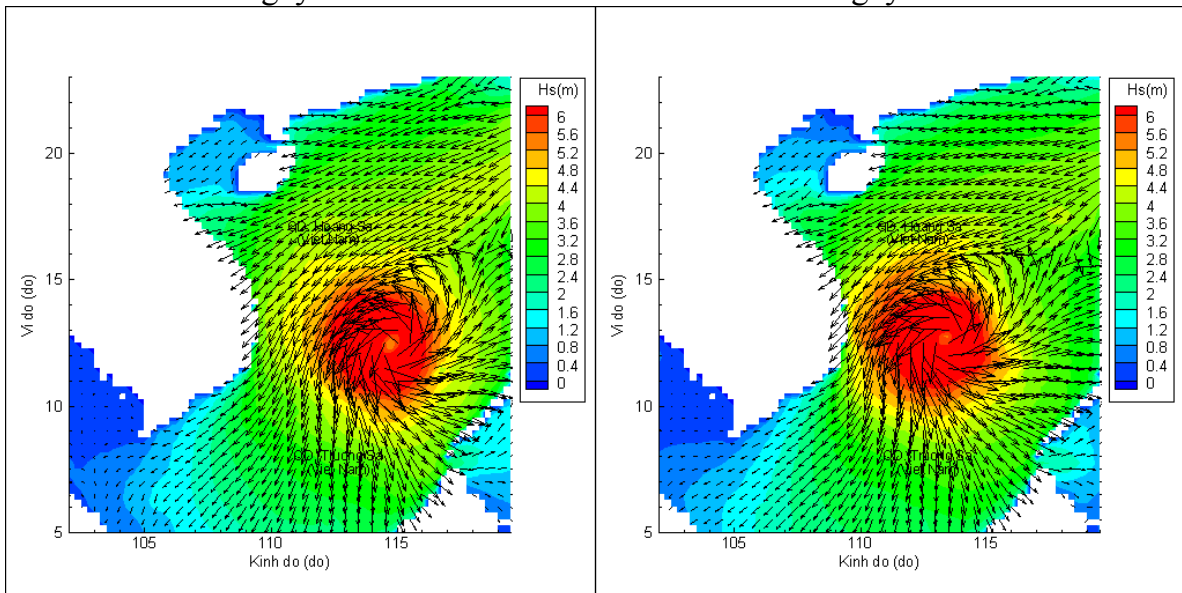


# Phân bố độ cao sóng ven bờ và ngoài khơi biển Việt Nam



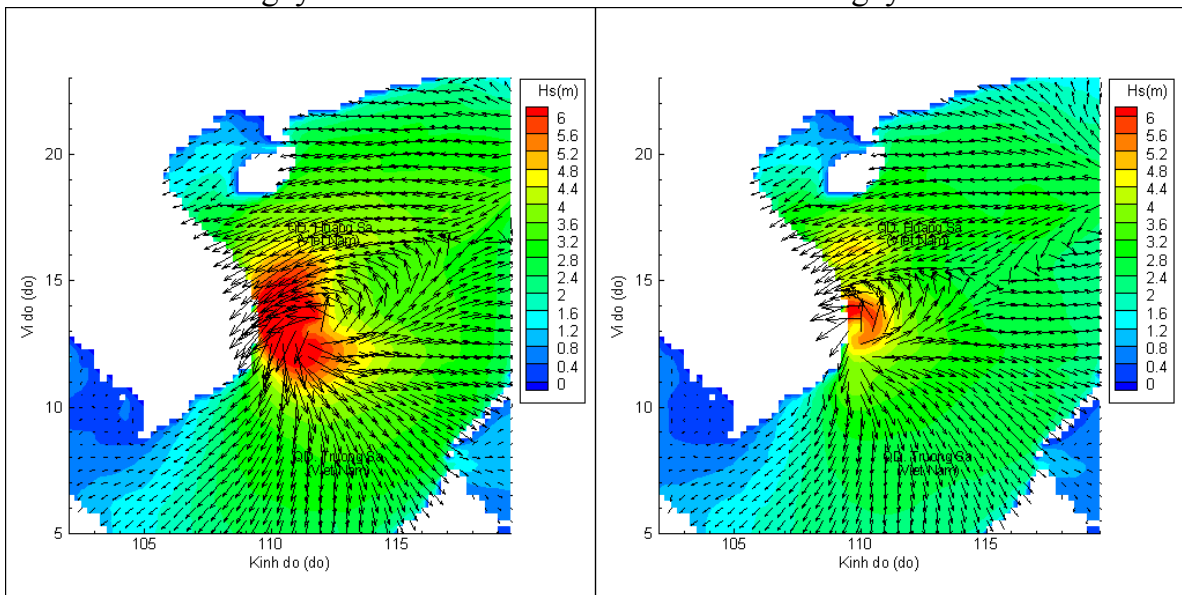
Lúc 19h ngày 08/11/2019

Lúc 01h ngày 09/11/2019



Lúc 07h ngày 09/11/2019

Lúc 19h ngày 09/11/2019



Lúc 07h ngày 10/11/2019

Lúc 19h ngày 10/11/2019