

BẢN TIN DỰ BÁO NƯỚC DÂNG VÀ SÓNG TRONG BÃO SỐ 6

(Lúc 07 giờ – 00Z ngày 07/11/2019)

Bảng giá trị nước dâng trong lớn nhất tại một số điểm ven biển
chịu ảnh hưởng của Bão số 6

Tỉnh	Địa danh	ND lớn nhất		
		Giá trị (cm)	Giờ (h)	Ngày/ tháng
TP. Đà Nẵng	Liên Chiểu	18	16	9/11
	Sơn Trà	18	16	9/11
	Ngũ Hành Sơn	18	1	10/11
	Hoàng Sa	6	17	9/11
Quảng Nam	Thăng Bình	18	1	10/11
	Tam Kỳ	18	1	10/11
	Cù Lao Chàm	15	1	10/11
Quảng Ngãi	TP. Quảng Ngãi	14	1	10/11
	Lý Sơn	13	1	10/11
Bình Định	Phú Mỹ	16	0	10/11
	Quy Nhơn	3	19	7/11
Phú Yên	Tp. Tuy Hòa	12	11	9/11
Khánh Hòa	Vạn Ninh	11	7	7/11
	TP. Nha Trang	12	17	7/11
	Tp. Cam Ranh	13	17	9/11
	Trường Sa	7	9	9/11
Ninh Thuận	TP. PR-Tháp Chàm	11	18	9/11
Bình Thuận	TP. Phan Thiết	15	20	9/11
	La Gi	15	21	7/11
	Phú Quý	9	20	9/11

Vùng Biển	Độ cao sóng biển dự báo trong 48 giờ		
	Độ cao sóng (m)	Hướng thịnh hành	Ghi chú
Khu vực ven bờ			
Bắc vịnh Bắc Bộ	0.3 - 1.7	Đông Bắc	
Nam vịnh Bắc Bộ	1.1 - 2.5	Đông Bắc	Cảnh báo
Quảng Trị đến Quảng Ngãi	2.2 - 4.6	Đông Bắc	Cảnh báo
Bình Định đến Ninh Thuận	3.6 - 5.3	Đông Bắc	Cảnh báo
Bình Thuận đến Cà Mau	0.3 - 3.7	Đông Bắc	Cảnh báo
Cà Mau đến Kiên Giang	0.3 - 1.2	Đông Bắc	
Khu vực ngoài khơi			
Quần đảo Hoàng Sa	4.2 - 4.9	Đông Bắc	Cảnh báo
Quần đảo Trường Sa	2.8 - 5.3	Bắc, Tây Bắc	Cảnh báo
Bắc Biển Đông	3.4 - 5.1	Đông Bắc	Cảnh báo
Giữa Biển Đông	2.9 - 7.2	Bắc	Cảnh báo
Nam Biển Đông	1.2 - 4.9	Bắc, Đông Bắc	Cảnh báo

Tin phát lúc: 07 giờ 00

Thời điểm phát tin dự báo tiếp theo: 13 giờ 00 ngày 07/11/2019

Người xây dựng bản tin: Trần Văn Mỹ

Người soát bản tin: Lê Quốc Huy

Nhận định :

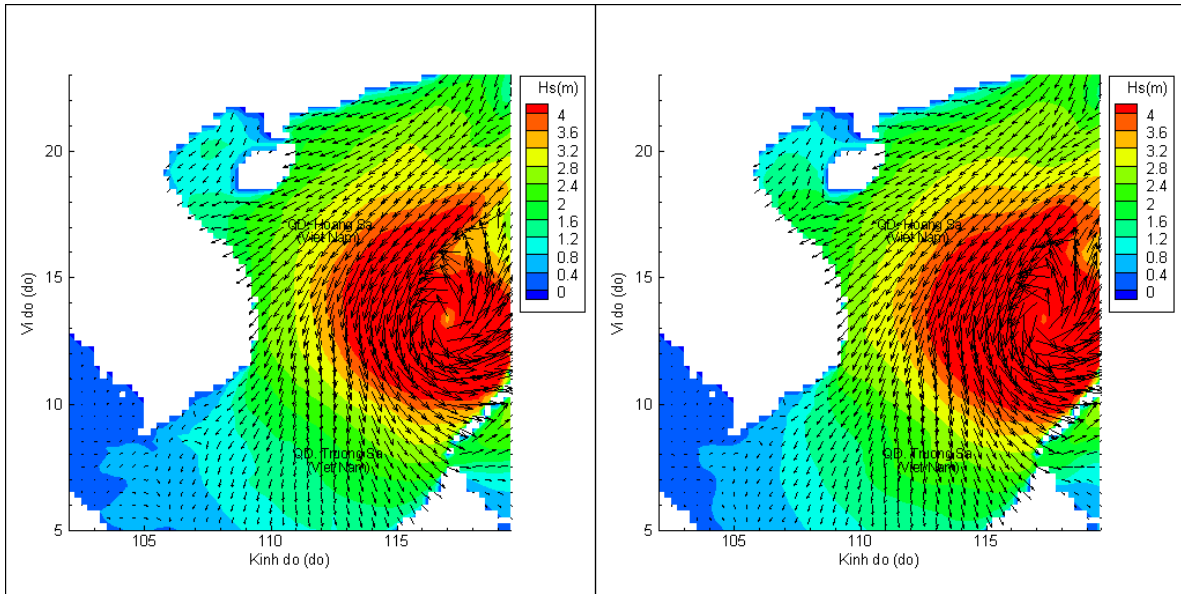
Hồi 07h ngày 07/11/2019, tâm bão ở vào khoảng 13,0 độ vĩ Bắc ; 117,0 độ kinh Đông trên vùng biển từ Đà Nẵng đến Bình Thuận. Dự báo trong 06 đến 12h tới, Bão số 6 di chuyển chậm theo hướng Đông và cách đảo Song Tử Tây (quần đảo Trường Sa) khoảng 350km về phía Đông Bắc.

Do ảnh hưởng của bão, nước dâng cao nhất khoảng 18cm tại khu vực Liên Chiểu, Sơn Trà, Ngũ Hành Sơn, TP Đà Nẵng và tại khu vực Thăng Bình, Tam Kỳ, Quảng Nam. Khu vực quần đảo Trường Sa và giữa biển Đông có sóng cao từ 5,1m tới 7,2 m. Vùng biển Quảng Trị đến Bình Thuận, Quần đảo Hoàng Sa, Bắc và Nam Biển Đông có sóng cao từ 3,7 – 5,3 m.

Biến trình nước dâng do bão tại các vị trí ảnh hưởng của bão

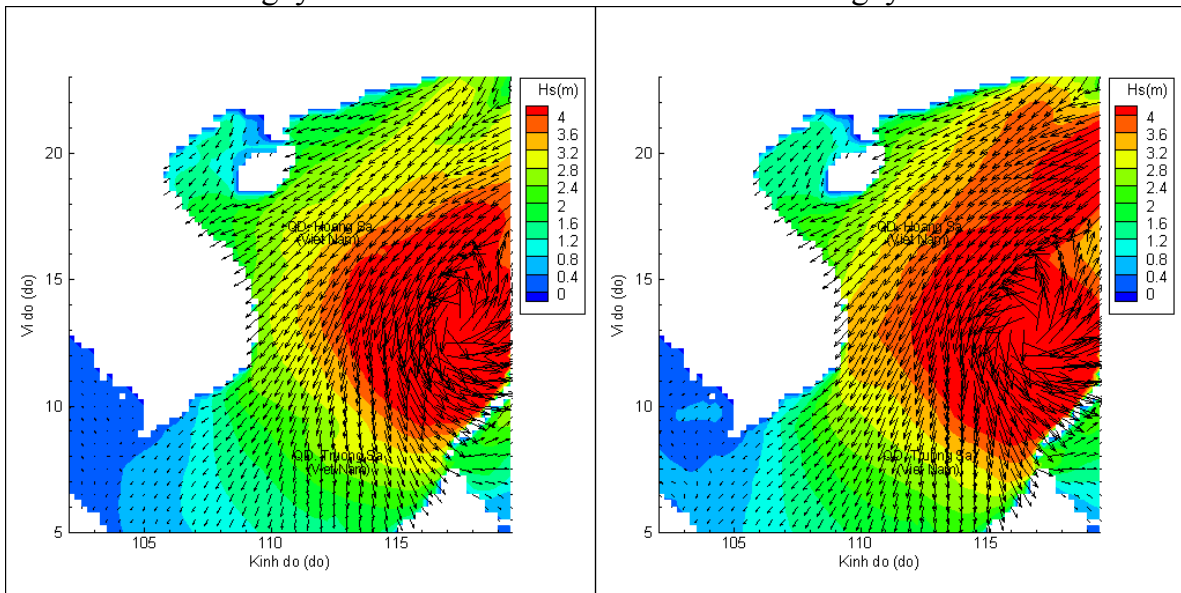


Phân bố độ cao sóng ven bờ và ngoài khơi biển Việt Nam



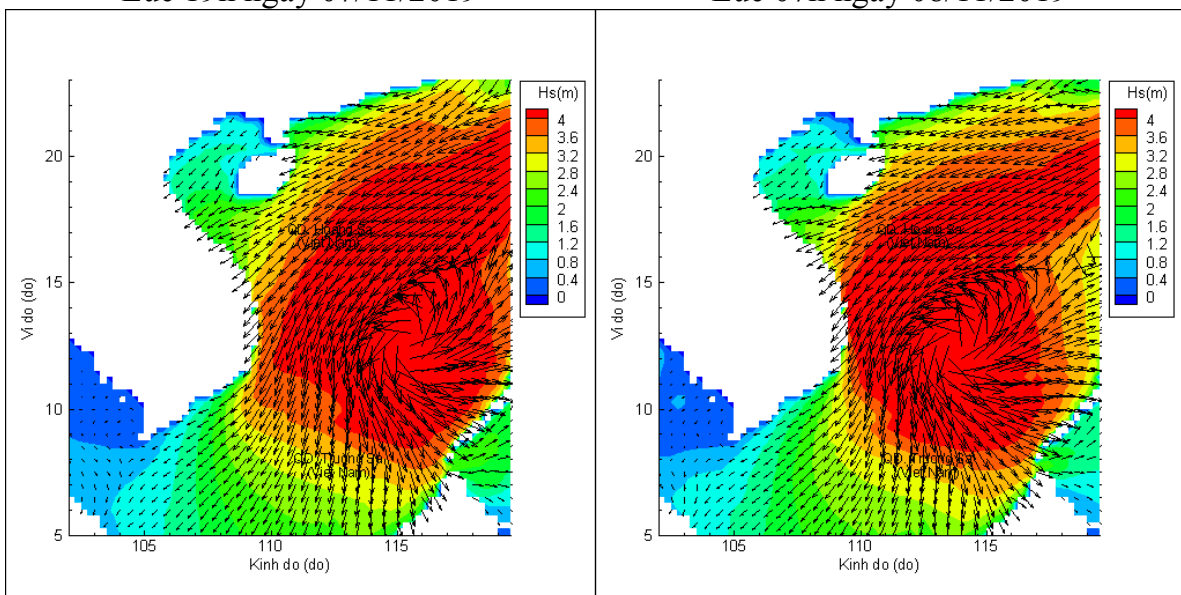
Lúc 07h ngày 07/11/2019

Lúc 13h ngày 07/11/2019



Lúc 19h ngày 07/11/2019

Lúc 07h ngày 08/11/2019



Lúc 19h ngày 08/11/2019

Lúc 07h ngày 09/11/2019