

BẢN TIN DỰ BÁO MỨC NƯỚC VÀ SÓNG BIỂN

(Lúc 13 giờ – 06Z ngày 28/06/2019)

Tỉnh/ TP	Huyện	Mức nước tổng cộng dự báo trong 48 giờ (cm)								
		28/06		29/06				30/06		
		13h	19h	1h	7h	13h	19h	1h	7h	13h
Quảng Ninh	Đầm Hà	14	41	43	-24	37	25	1	-8	74
	Cửa Ông	6	51	34	-17	34	28	-6	-10	74
TP. Hải Phòng	Hòn Dấu	-4	47	19	-14	24	29	-6	-12	65
	Bạch Long Vĩ	6	47	22	-9	28	22	-5	0	65
Thái Bình	Thái Thụy	-4	45	16	-13	24	26	-8	-12	65
Nam Định	Hải Hậu	-7	44	7	-8	20	21	-14	-11	60
Ninh Bình	Kim Sơn	-7	45	3	-8	18	20	-16	-12	60
Thanh Hóa	Quảng Xương	-10	41	-1	-7	15	16	-18	-14	57
Nghệ An	Diễn Châu	-17	35	-3	-2	9	12	-19	-11	47
	Hòn Ngư	-15	35	-2	-1	10	13	-18	-8	46
Hà Tĩnh	Thạch Hà	-17	36	-2	3	5	16	-15	-2	36
Quảng Bình	Quảng Trạch	-30	36	-9	12	-10	22	-17	7	12
	Quảng Ninh	-28	32	-10	19	-13	20	-17	14	4
Quảng Trị	Gio Linh	-23	27	-12	22	-13	19	-18	19	-2
	Cồn Cỏ	-20	28	-11	25	-11	19	-18	23	0
Thừa Thiên Huế	Hương Trà	-16	19	-11	26	-10	15	-16	27	-5
	Phú Lộc	-9	10	-11	29	-8	11	-13	33	-8
TP. Đà Nẵng	Sơn Trà	-3	6	-11	29	-6	7	-9	39	-9
	Hoàng Sa	10	2	-2	37	-2	2	4	48	-13
Quảng Nam	Tam Kỳ	2	2	-7	34	-7	3	-4	41	-17
	Cù Lao Chàm	2	3	-7	34	-6	5	-5	42	-14
Quảng Ngãi	TP. Quảng Ngãi	4	3	-6	35	-11	3	-2	44	-24
	Lý Sơn	6	3	-3	36	-7	3	0	46	-20
Bình Định	Phú Mỹ	6	6	-4	34	-9	7	3	44	-28
	Quy Nhơn	2	8	-7	26	-15	6	2	41	-28
Phú Yên	TP. Tuy Hòa	6	8	-3	41	-4	9	9	51	-17
Khánh Hòa	TP. Nha Trang	12	10	-1	45	0	8	4	52	-16
	Trường Sa	6	-4	-9	36	-7	-7	-2	47	-18
Ninh Thuận	TP. PR-Tháp Chàm	3	3	-10	44	-6	2	-4	52	-20
Bình Thuận	TP. Phan Thiết	-11	-9	-31	40	-16	-16	-13	39	-15
	Phú Quý	1	-3	-13	41	-10	-7	-6	48	-21
Bà Rịa Vũng Tàu	Vũng Tàu	7	-40	-14	11	15	-61	17	0	46
	Côn Đảo	19	-36	-15	13	30	-73	19	5	54
TPHCM	Cần Giờ	4	-45	-12	4	18	-67	17	-5	54
Tiền Giang	Gò Công Tây	0	-44	-13	3	16	-70	17	-7	54
Bến Tre	Ba Tri	-4	-46	-14	-2	18	-81	15	-10	56
Trà Vinh	Duyên Hải	10	-46	-12	1	27	-87	23	-10	61
Sóc Trăng	Tân Phú	23	-48	-11	-7	43	-91	26	-18	73
Bạc Liêu	TP. Bạc Liêu	35	-46	-14	-14	57	-86	17	-18	78
Cà Mau	Năm Căn	46	-41	-21	-9	56	-66	-1	-8	69
	Trần Văn Thời	14	-6	-30	22	23	-11	-14	8	34
Kiên Giang	Rạch Giá	-7	31	-23	23	15	22	2	4	29
	Phú Quốc	-3	5	-15	-1	8	13	-4	-6	15

Vùng Biển	Độ cao sóng biển dự báo trong 48 giờ		
	Độ cao sóng lớn nhất (m)	Hướng thịnh hành	Ghi chú
Bắc vịnh Bắc Bộ	0.3 - 2.3	Tây Nam	Cảnh báo
Nam vịnh Bắc Bộ	0.4 - 1.8	Tây Nam	
Quảng Trị đến Quảng Ngãi	0.3 - 2.1	Nam, Tây Nam	Cảnh báo
Bình Định đến Ninh Thuận	1.2 - 2.7	Tây Nam, Nam	Cảnh báo
Bình Thuận đến Cà Mau	0.3 - 2.3	Tây Nam	Cảnh báo
Cà Mau đến Kiên Giang	0.3 - 1.1	Tây, Tây Nam	
Quần đảo Hoàng Sa	1.5 - 1.8	Tây Nam, Nam	
Quần đảo Trường Sa	1.2 - 2.7	Tây	Cảnh báo
Bắc Biển Đông	1.1 - 2.5	Tây Nam	Cảnh báo
Giữa Biển Đông	1.4 - 2.8	Tây Nam, Tây	Cảnh báo
Nam Biển Đông	0.7 - 2.3	Tây, Tây Nam	Cảnh báo

Tin phát lúc: 13 giờ 00

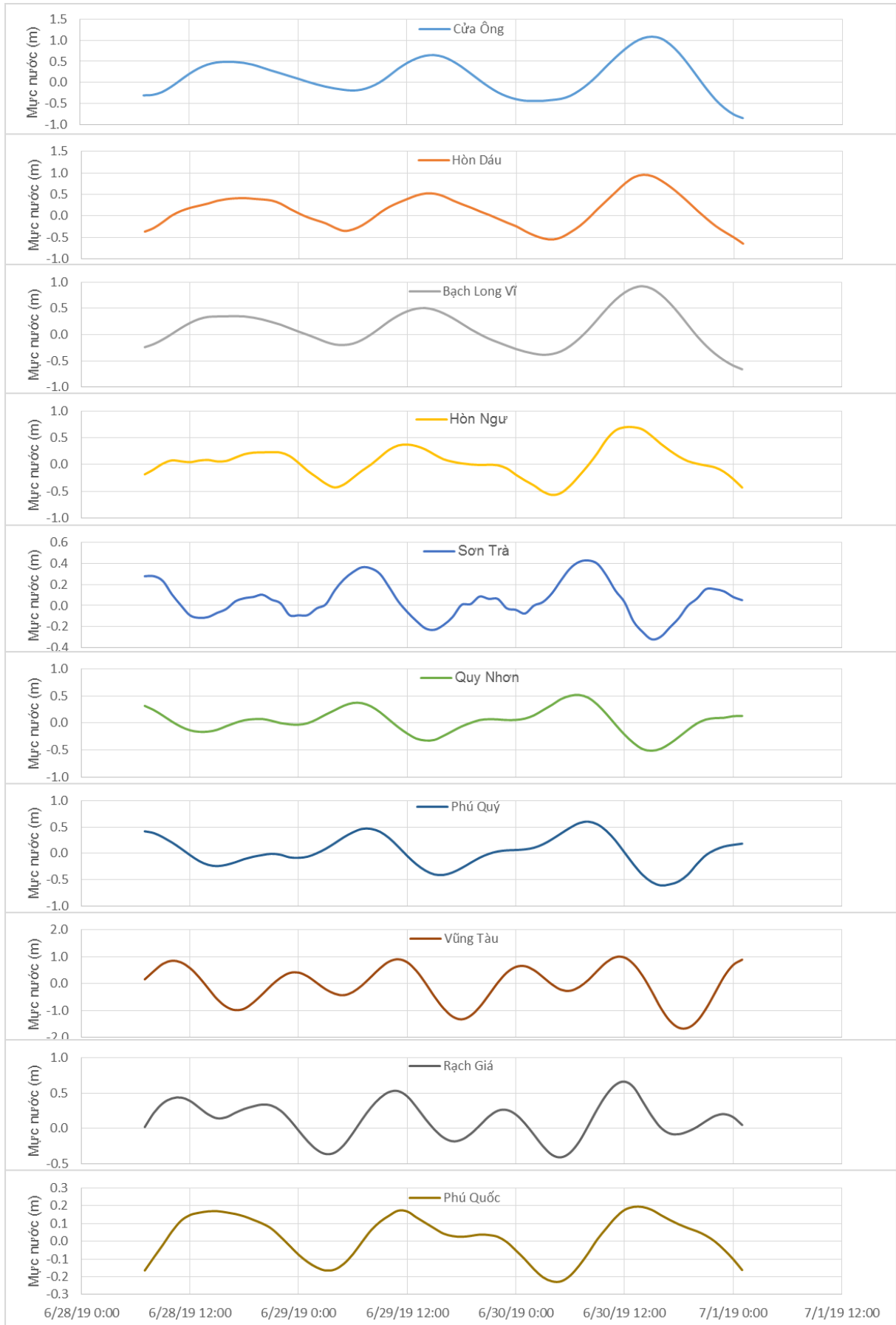
Thời điểm phát tin dự báo tiếp theo: 13 giờ 00 ngày 29/06/2019

Người xây dựng bản tin: Lê Đức Quyền

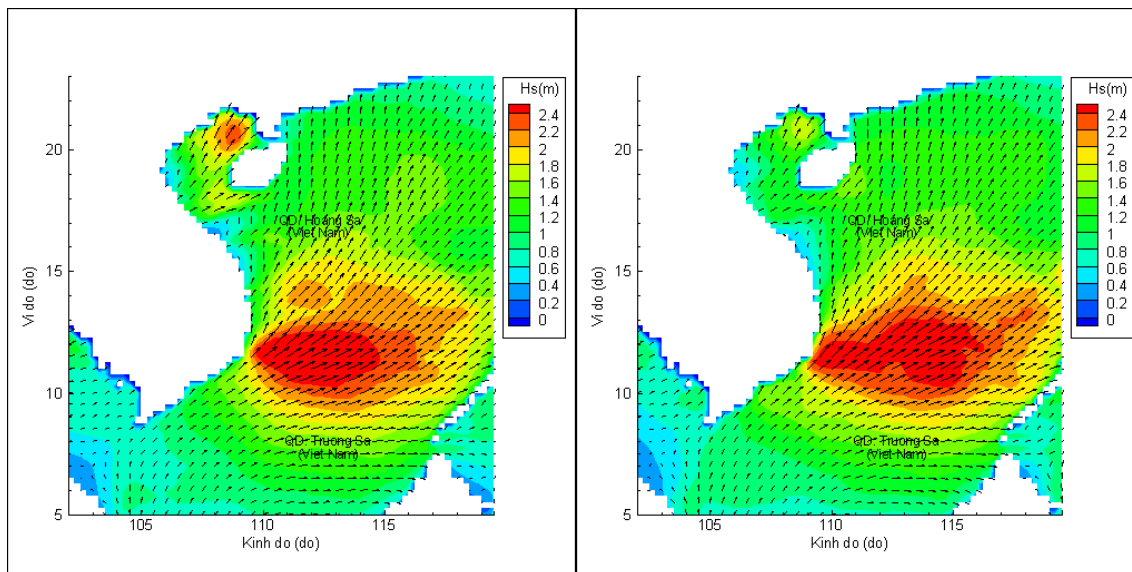
Người soát bản tin: Nguyễn Thị Thanh

Biên trình mực nước tổng cộng tại 10 trạm Hải vãn

(Cửa Ông, Hòn Dấu, Bạch Long Vĩ, Hòn Ngự, Sơn Trà, Quy Nhơn, Phú Quý, Vũng Tàu, Rạch Giá, Phú Quốc)

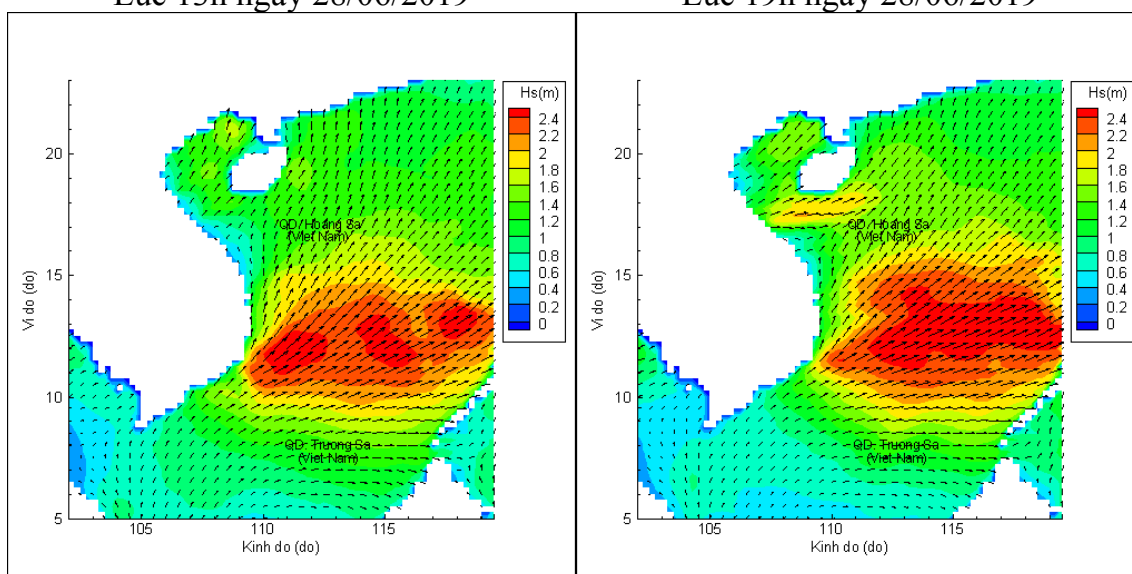


Phân bố độ cao sóng ven bờ và ngoài khơi biển Việt Nam



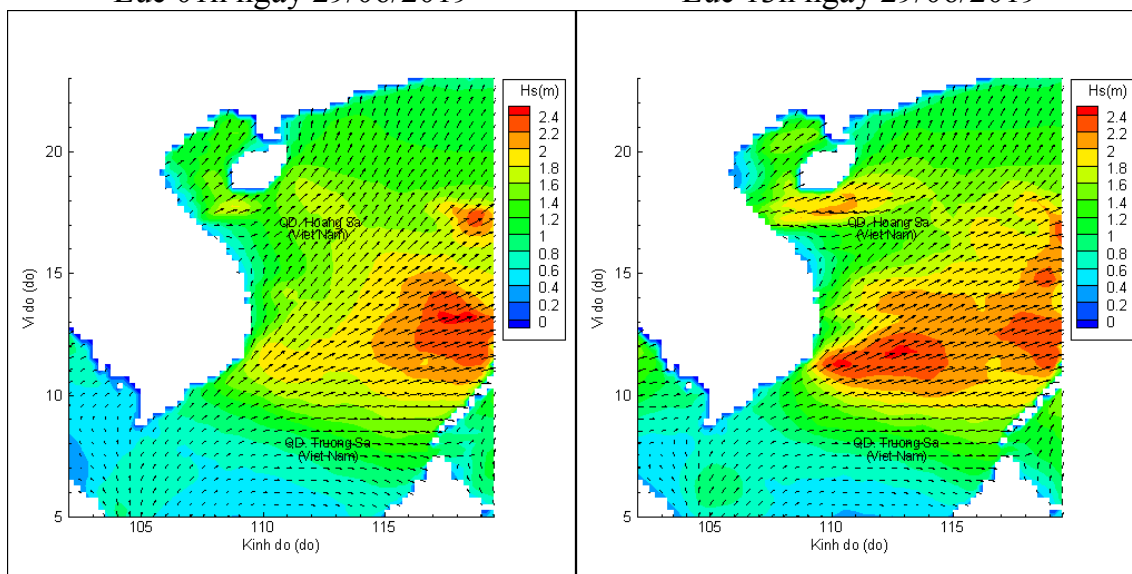
Lúc 13h ngày 28/06/2019

Lúc 19h ngày 28/06/2019



Lúc 01h ngày 29/06/2019

Lúc 13h ngày 29/06/2019



Lúc 01h ngày 30/06/2019

Lúc 13h ngày 30/06/2019