

**BẢN TIN DỰ BÁO NƯỚC DÂNG VÀ SÓNG TRONG BÃO SỐ 1**

(Lúc 01 giờ – 18Z ngày 03/01/2019)

Bảng giá trị nước dâng trong bão số 1 lớn nhất tại một số điểm ven biển

Tỉnh	Địa danh	NDDB lớn nhất		
		Giá trị (cm)	Giờ	Ngày / tháng
Bình Thuận	TP. Phan Thiết	29	1	3/1
	La Gi	28	1	3/1
	Phú Quý	39	1	3/1
Bà Rịa Vũng Tàu	Xuyên Mộc	32	1	3/1
	Vũng Tàu	35	2	4/1
	Côn Đảo	29	1	4/1
TPHCM	Cần Giờ	47	2	4/1
Tiền Giang	Gò Công Tây	50	2	4/1
Bến Tre	Ba Tri	51	3	4/1
Trà Vinh	Duyên Hải	43	3	4/1
Sóc Trăng	Tân Phú	50	3	4/1
Bạc Liêu	TP. Bạc Liêu	59	2	4/1
Cà Mau	Năm Căn	65	1	4/1
	Trần Văn Thời	38	13	5/1
Kiên Giang	Rạch Giá	46	15	5/1
	Hà Tiên	37	13	5/1
	Phú Quốc	32	14	5/1
	Thổ Chu	30	11	5/1

Vùng Biển	Độ cao sóng biển dự báo trong 48 giờ		
	Độ cao sóng (m)	Hướng thịnh hành	Ghi chú
<b>Khu vực ven bờ</b>			
Bắc vịnh Bắc Bộ	0.3 - 2.1	Đông Bắc	Cảnh báo
Nam vịnh Bắc Bộ	1.4 - 2.4	Đông Bắc	Cảnh báo
Quảng Trị đến Quảng Ngãi	2.1 - 3.7	Đông Bắc	Cảnh báo
Bình Định đến Ninh Thuận	2.4 - 3.0	Đông Bắc	Cảnh báo
Bình Thuận đến Cà Mau	0.3 - 5.3	Đông, Đông Bắc	Cảnh báo
Cà Mau đến Kiên Giang	0.3 - 6.2	Đông Bắc, Bắc	Cảnh báo
<b>Khu vực ngoài khơi</b>			
Quần đảo Hoàng Sa	2.8 - 3.0	Đông Bắc	Cảnh báo
Quần đảo Trường Sa	2.2 - 2.9	Đông Bắc	Cảnh báo
Bắc Biển Đông	1.6 - 3.7	Đông Bắc, Đông	Cảnh báo
Giữa Biển Đông	1.1 - 2.7	Đông Bắc	Cảnh báo
Nam Biển Đông	1.5 - 4.6	Đông Bắc	Cảnh báo

**Tin phát lúc: 01 giờ 00**

Thời điểm phát tin dự báo tiếp theo: 07 giờ 00 ngày 03/01/2019

Người xây dựng bản tin: Lê Đức Quyền, Trần Văn Mỹ

Người soát bản tin: Lê Quốc Huy

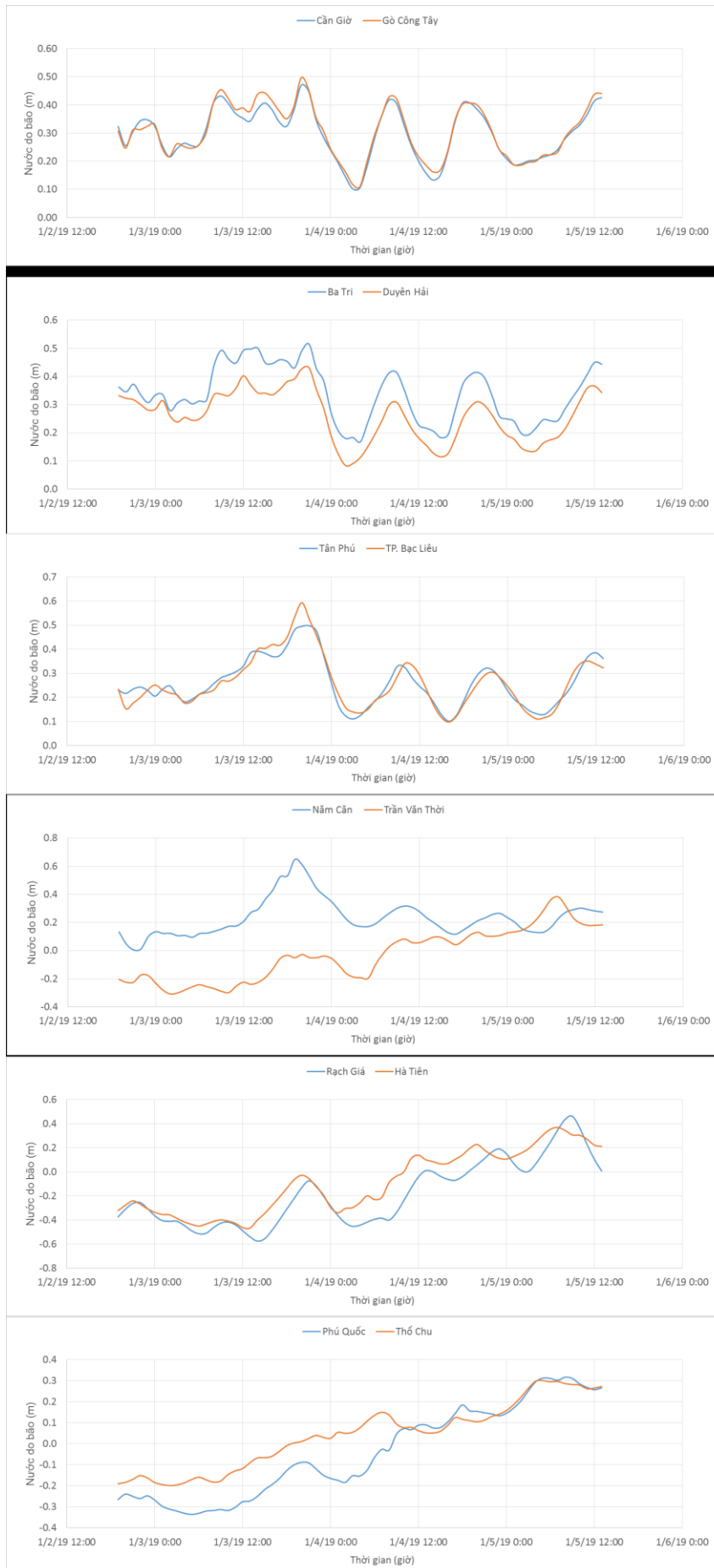
**Nhận định:**

Hồi 01 giờ ngày 03/01/2019 vị trí tâm bão ở vào khoảng 6.1 độ Vĩ Bắc, 106.6 độ Kinh Đông, cấp gió mạnh nhất vùng gần tâm bão mạnh cấp 8 - 9. Dự kiến, trong vòng 12h tiếp theo, bão di chuyển theo hướng giữa Tây và Tây Tây Bắc mỗi giờ đi được khoảng 15 đến 20 km.

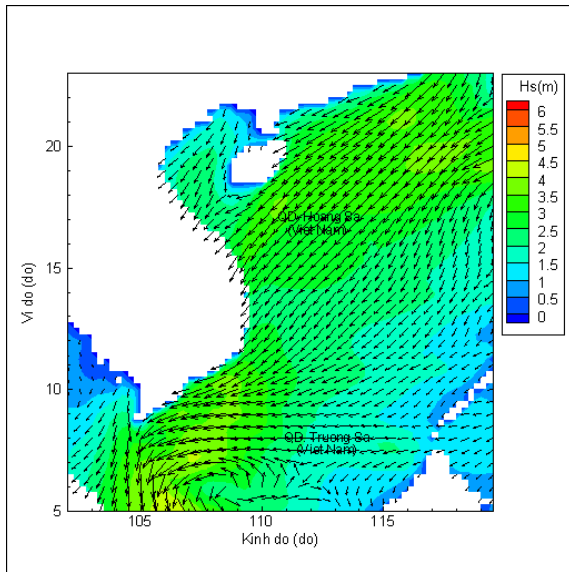
Do ảnh hưởng của bão, khu vực Giữa - Nam Biển Đông sóng cao từ 2 - 4 m, khu vực ven biển từ Bình Thuận đến Cà Mau và vùng Vịnh Thái Lan nơi gần tâm bão đi qua, dự báo độ cao sóng trên 6m. Ngoài ra, do ảnh hưởng của không khí lạnh, hầu hết các vùng biển đều có sóng cao trên 2m.

Do ảnh hưởng của Bão kết hợp với gió mùa Đông Bắc mạnh đã gây nước dâng do bão từ 40 - 55cm ven bờ các tỉnh từ Tiền Giang xuống tới Cà Mau.

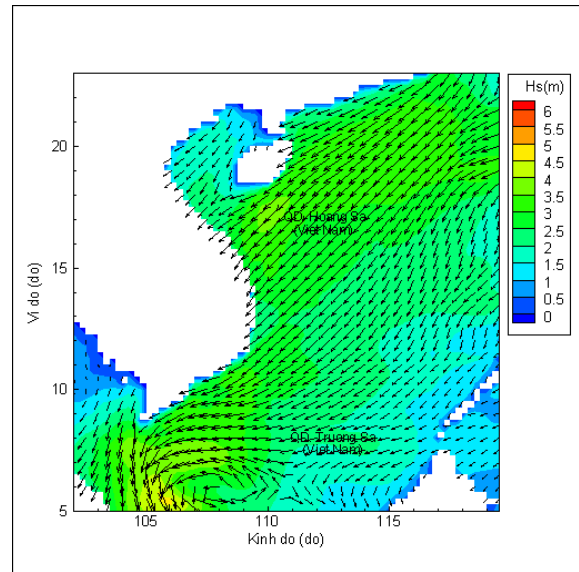
## Biến trình nước dâng tại các vị trí ảnh hưởng của bão



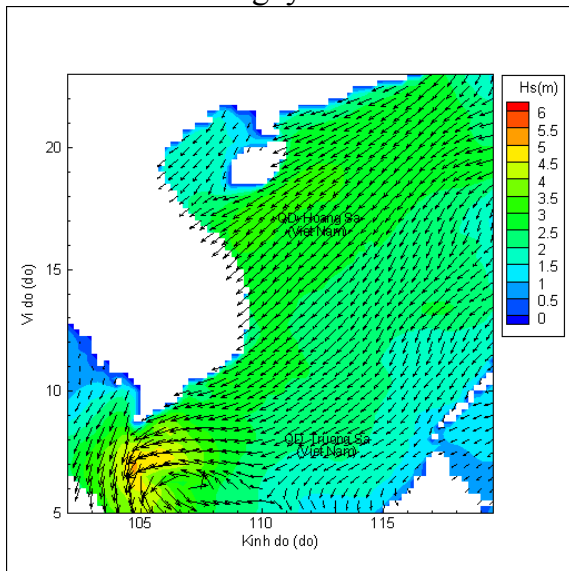
# Phân bố độ cao sóng ven bờ và ngoài khơi biển Việt Nam



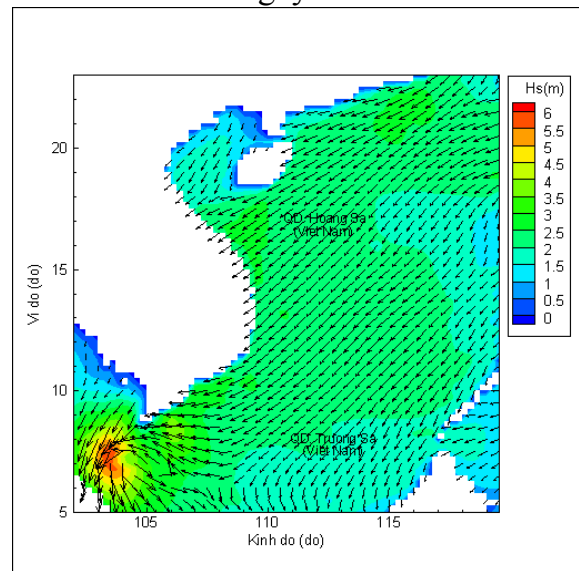
Lúc 01h ngày 03/01/2019



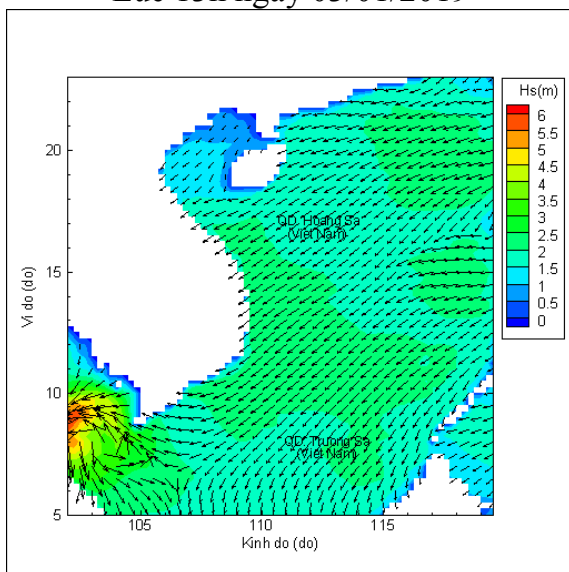
Lúc 07h ngày 03/01/2019



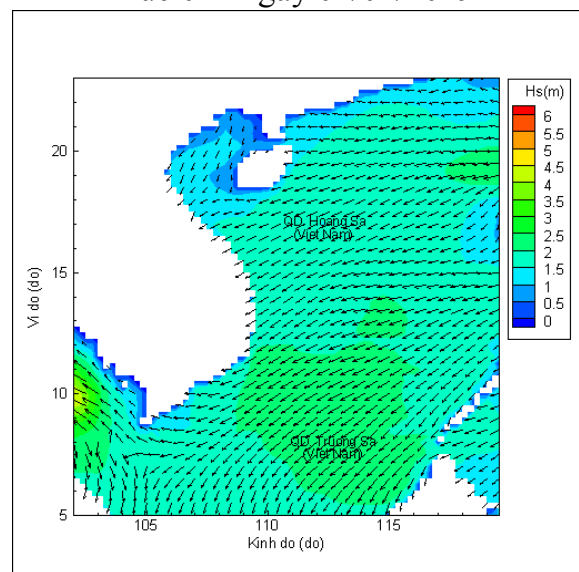
Lúc 13h ngày 03/01/2019



Lúc 01h ngày 04/01/2019



Lúc 13h ngày 04/01/2019



Lúc 01h ngày 05/01/2019