

**BẢN TIN DỰ BÁO NƯỚC DÂNG VÀ SÓNG TRONG BÃO SỐ 1**

(Lúc 19 giờ – 12Z ngày 01/01/2019)

Bảng giá trị nước dâng trong bão số 1 lớn nhất tại một số điểm ven biển

Tỉnh	Địa danh	NDDB lớn nhất		
		Giá trị (cm)	Giờ	Ngày / tháng
Ninh Thuận	TP. PR-Tháp Chàm	13	23	2/1
Bình Thuận	TP. Phan Thiết	34	12	2/1
	La Gi	32	13	2/1
	Phú Quý	12	2	2/1
Bà Rịa Vũng Tàu	Xuyên Mộc	38	13	2/1
	Vũng Tàu	40	13	2/1
	Côn Đảo	24	22	2/1
TPHCM	Cần Giờ	46	20	2/1
Tiền Giang	Gò Công Tây	46	19	2/1
Bến Tre	Ba Tri	48	4	3/1
Trà Vinh	Duyên Hải	38	4	3/1
Sóc Trăng	Tân Phú	39	16	3/1
Bạc Liêu	TP. Bạc Liêu	42	15	3/1
Cà Mau	Năm Căn	43	19	3/1
	Trần Văn Thời	15	13	4/1
Kiên Giang	Rạch Giá	4	4	2/1
	Hà Tiên	10	13	4/1
	Phú Quốc	17	13	4/1
	Thổ Chu	26	13	4/1

Vùng Biển	Độ cao sóng biển dự báo trong 48 giờ		
	Độ cao sóng (m)	Hướng thịnh hành	Ghi chú
<b>Khu vực ven bờ</b>			
Bắc vịnh Bắc Bộ	0.3 - 2.8	Đông Bắc, Bắc	Cảnh báo
Nam vịnh Bắc Bộ	1.8 - 3.0	Đông Bắc	Cảnh báo
Quảng Trị đến Quảng Ngãi	2.5 - 4.3	Đông Bắc	Cảnh báo
Bình Định đến Ninh Thuận	4.0 - 4.5	Đông Bắc	Cảnh báo
Bình Thuận đến Cà Mau	0.3 - 6.2	Đông Bắc, Đông	Cảnh báo
Cà Mau đến Kiên Giang	0.3 - 5.9	Đông Bắc, Bắc	Cảnh báo
<b>Khu vực ngoài khơi</b>			
Quần đảo Hoàng Sa	4.0 - 4.2	Đông Bắc	Cảnh báo
Quần đảo Trường Sa	2.6 - 5.2	Đông Bắc	Cảnh báo
Bắc Biển Đông	2.1 - 4.6	Đông Bắc	Cảnh báo
Giữa Biển Đông	1.3 - 3.9	Đông Bắc	Cảnh báo
Nam Biển Đông	1.7 - 6.0	Đông Bắc, Bắc	Cảnh báo

**Tin phát lúc: 19 giờ 00**

Thời điểm phát tin dự báo tiếp theo: 01 giờ 00 ngày 02/01/2019

Người xây dựng bản tin: Dương Ngọc Tiến

Người soát bản tin: Nguyễn Thị Thanh

Thông tin hình ảnh trực tuyến: [http://222.254.32.12/ttbien/2019-01-01-06/anim\\_zeta.gif](http://222.254.32.12/ttbien/2019-01-01-06/anim_zeta.gif)

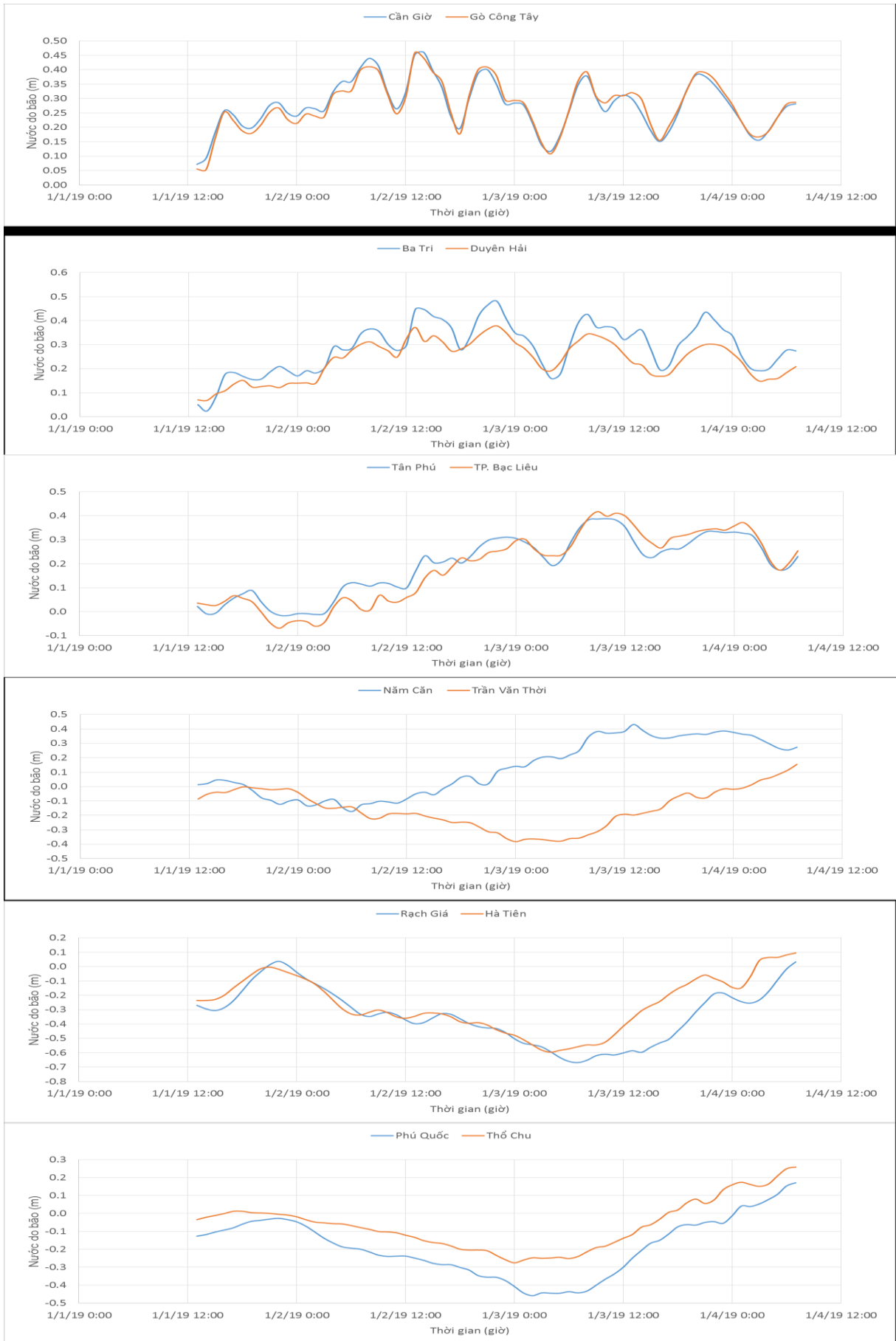
**Nhận định:**

Hồi 19 giờ ngày 01/01/2019 vị trí tâm bão ở vào khoảng 6.6 độ Vĩ Bắc, 109.3 độ Kinh Đông, cấp gió mạnh nhất vùng gần tâm bão mạnh cấp 8 - 9. Dự kiến, trong vòng 12h tiếp theo bão mạnh lên, di chuyển theo hướng giữa Tây và Tây Tây Bắc mỗi giờ đi được khoảng 15 đến 20 km.

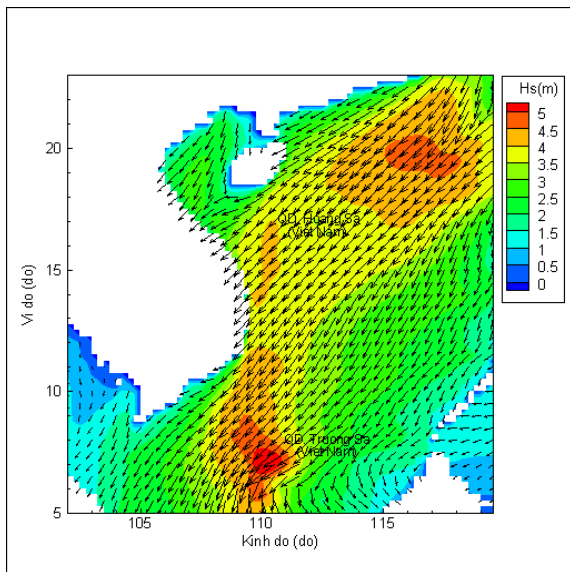
Do ảnh hưởng của bão, khu vực biển khu vực Giữa - Nam Biển Đông sóng cao từ 4 - 6 m, khu vực ven biển từ Bình Thuận đến Cà Mau và vùng Vịnh Thái Lan nơi gần tâm bão đi qua, dự báo độ cao sóng trên 5m. Bão gây nước dâng do bão khoảng 40cm ven bờ các tỉnh từ Tiền Giang xuống tới Cà Mau, Bão ảnh hưởng khu vực ven biển Nam Bộ vào thời kỳ triều trung bình.

Ngoài ra, do ảnh hưởng của không khí lạnh, hầu hết các vùng biển đều có sóng cao trên 2m.

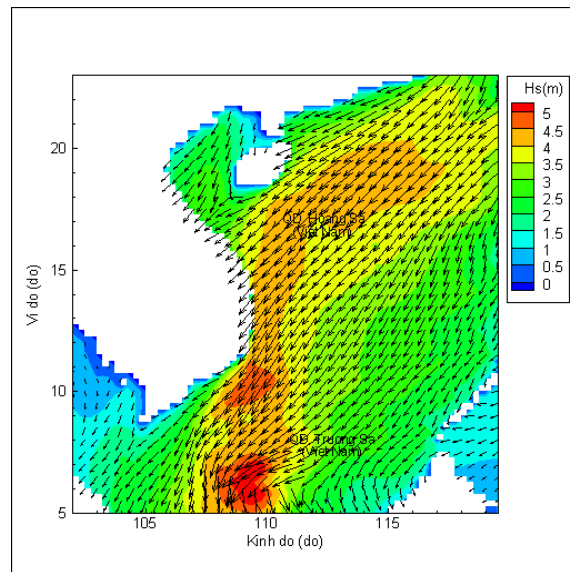
## Biến trình nước dâng tại các vị trí ảnh hưởng của bão



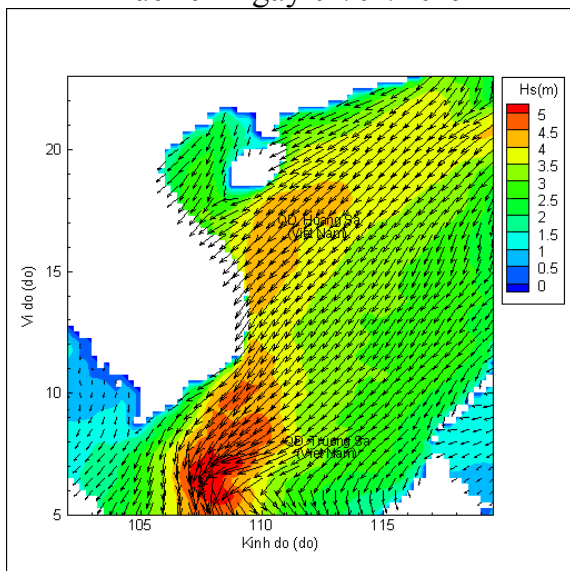
# Phân bố độ cao sóng ven bờ và ngoài khơi biển Việt Nam



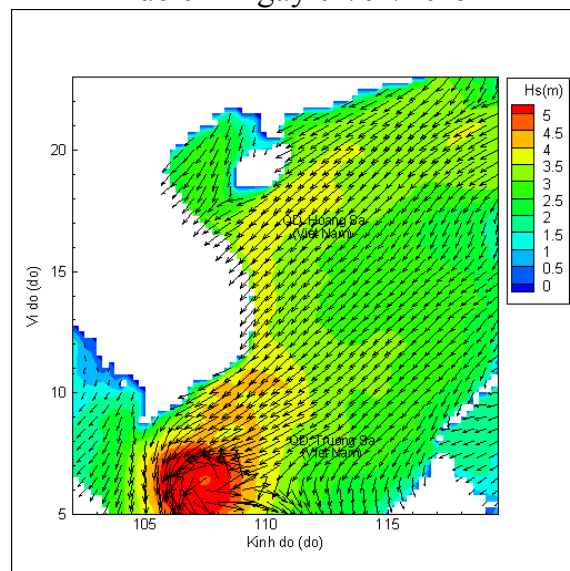
Lúc 19h ngày 01/01/2019



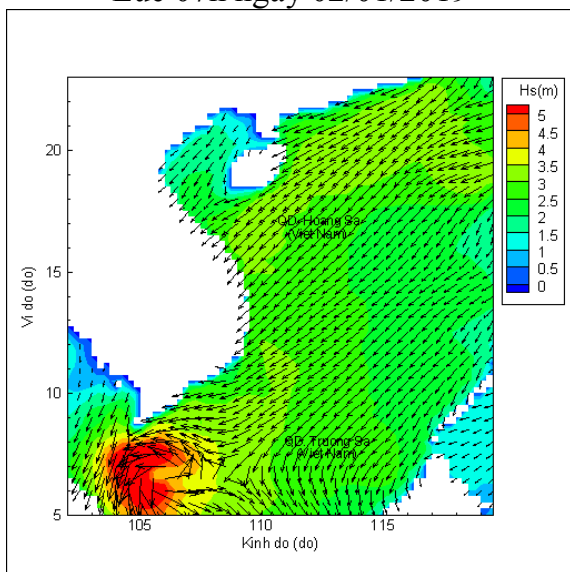
Lúc 01h ngày 02/01/2019



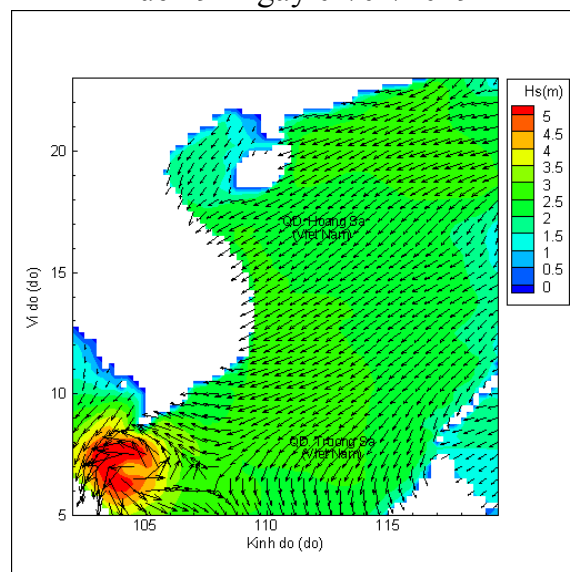
Lúc 07h ngày 02/01/2019



Lúc 19h ngày 02/01/2019



Lúc 07h ngày 03/01/2019



Lúc 19h ngày 03/01/2019