

BẢN TIN DỰ BÁO NƯỚC DÂNG VÀ SÓNG TRONG BÃO SỐ 9

(Lúc 19 giờ – 12Z ngày 24/11/2018)

Bảng giá trị nước dâng trong bão số 9 lớn nhất tại một số điểm ven biển

Tỉnh	Địa danh	NDDB lớn nhất		
		Giá trị (cm)	Giờ	Ngày / tháng
Ninh Thuận	TP. PR-Tháp Chàm	9	19	24/11
Bình Thuận	TP. Phan Thiết	38	6	25/11
	La Gi	39	9	25/11
	Phú Quý	13	7	25/11
Bà Rịa Vũng Tàu	Xuyên Mộc	28	9	25/11
	Vũng Tàu	22	20	26/11
	Côn Đảo	14	21	26/11
TPHCM	Cần Giờ	28	21	26/11
Tiền Giang	Gò Công Tây	27	21	26/11
Bến Tre	Ba Tri	21	21	26/11
Trà Vinh	Duyên Hải	18	21	26/11
Sóc Trăng	Tân Phú	16	20	26/11
Bạc Liêu	TP. Bạc Liêu	14	22	26/11
Cà Mau	Năm Căn	12	22	26/11
	Trần Văn Thời	9	1	26/11
Kiên Giang	Rạch Giá	20	0	26/11

Vùng Biển	Độ cao sóng biển dự báo trong 48 giờ		
	Độ cao sóng (m)	Hướng thịnh hành	Ghi chú
Khu vực ven bờ			
Bắc vịnh Bắc Bộ	0.3 - 2.1	Đông Bắc, Đông	Cảnh báo
Nam vịnh Bắc Bộ	1.1 - 2.5	Đông Bắc	Cảnh báo
Quảng Trị đến Quảng Ngãi	2.4 - 3.5	Đông Bắc	Cảnh báo
Bình Định đến Ninh Thuận	1.9 - 3.1	Đông Bắc	Cảnh báo
Bình Thuận đến Cà Mau	0.3 - 5.1	Tây Bắc, Tây	Cảnh báo
Cà Mau đến Kiên Giang	0.3 - 1.1	Tây Bắc, Bắc	
Khu vực ngoài khơi			
Quần đảo Hoàng Sa	2.3 - 2.9	Đông Bắc	Cảnh báo
Quần đảo Trường Sa	1.3 - 2.4	Tây Bắc, Bắc	Cảnh báo
Bắc Biển Đông	1.2 - 3.8	Đông Bắc, Đông	Cảnh báo
Giữa Biển Đông	0.9 - 2.3	Bắc, Đông Bắc	Cảnh báo
Nam Biển Đông	0.9 - 3.1	Tây Bắc, Bắc	Cảnh báo

Tin phát lúc: 19 giờ 00

Thời điểm phát tin dự báo tiếp theo: 01 giờ 00 ngày 25/11/2018

Người xây dựng bản tin: Phạm Văn Chinh, Lê Đức Quyền

Người soát bản tin: Nguyễn Thị Thanh

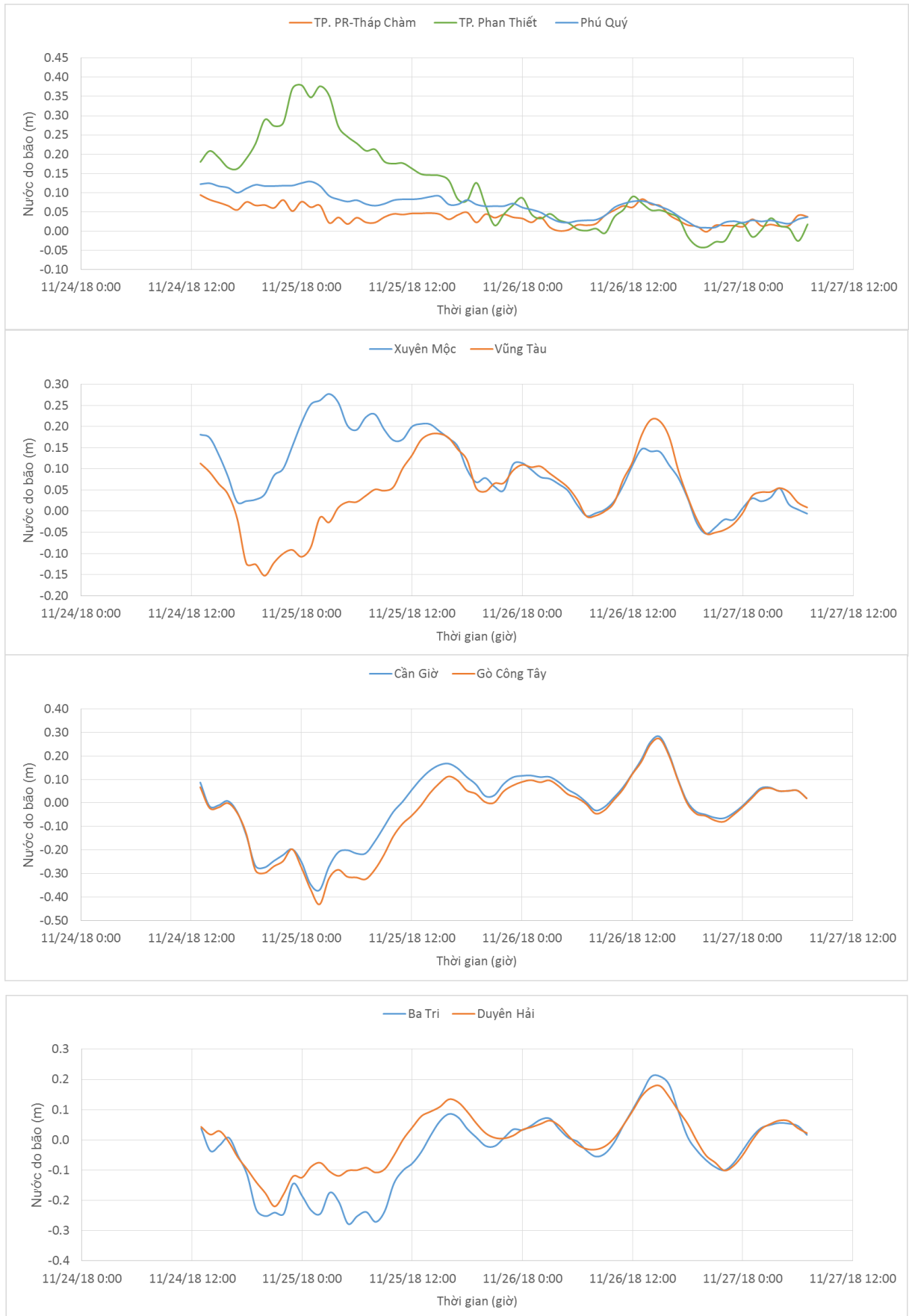
Thông tin hình ảnh trực tuyến: http://222.254.32.12/ttbien/2018-11-24-06/anim_zeta.gif

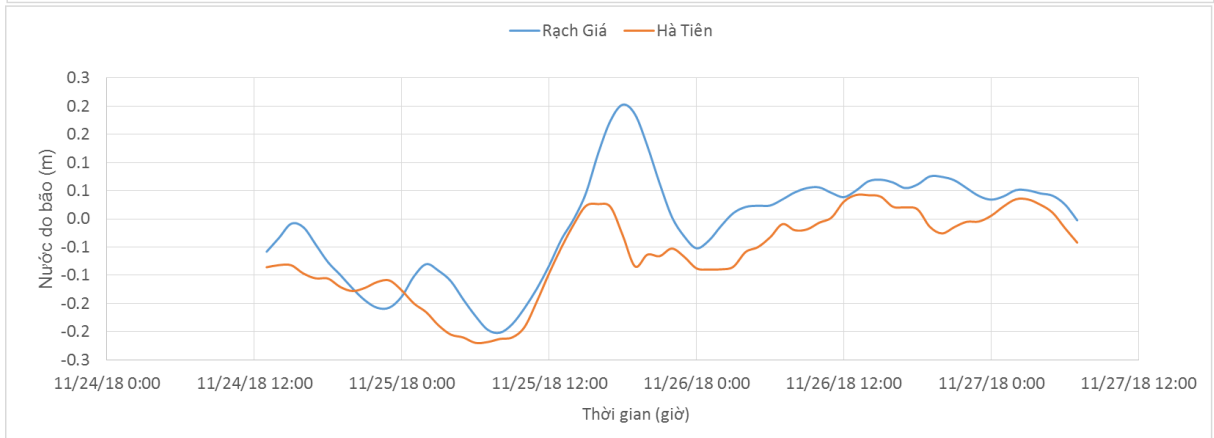
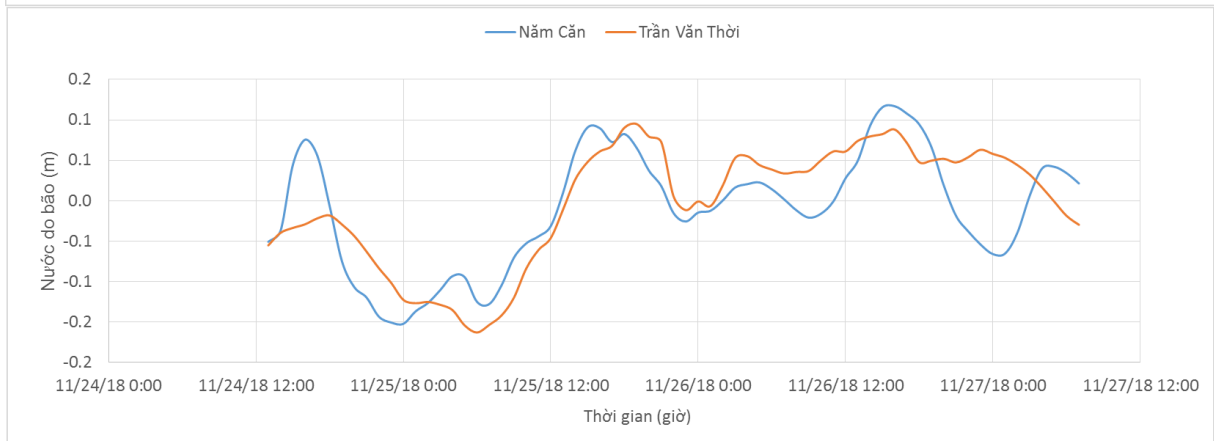
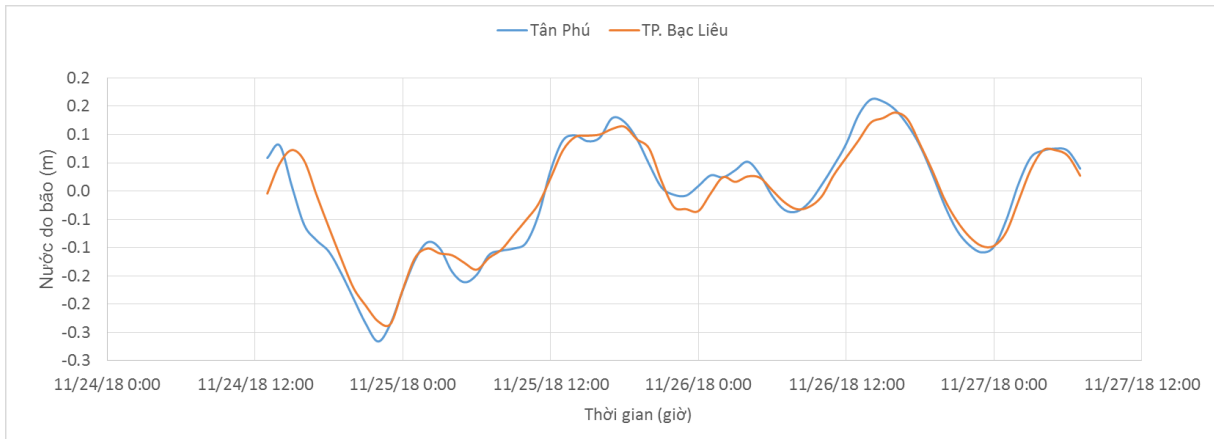
Nhận định:

Hồi 19 giờ ngày 24/11, vị trí tâm bão ở vào khoảng 9.9 độ Vĩ Bắc, 108.5 độ Kinh Đông, cách đảo Phú Quý khoảng 20-30km, cấp gió mạnh nhất vùng gần tâm bão mạnh cấp 10 - 11. Dự báo trong 12 đến 24 giờ tới, bão tiếp tục di chuyển theo hướng Tây. Dự kiến, rạng sáng ngày 25/11, bão đổ bộ vào đất liền các tỉnh từ Bình Thuận đến Bến Tre với cường độ mạnh cấp 8 - 9, sau đó suy yếu thành áp thấp nhiệt đới. Mực nước dâng do bão cao nhất tại khu vực ven biển Bình Thuận khoảng 39 cm.

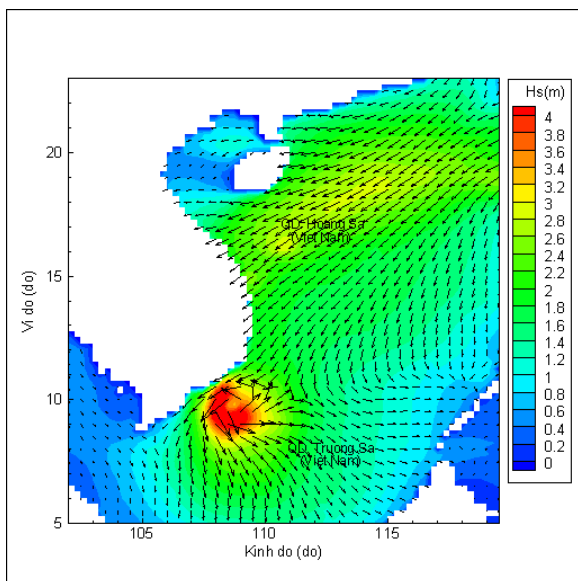
Do ảnh hưởng của bão kết hợp với không khí lạnh, nên ở hầu hết các vùng biển đều có sóng cao trên 2m, chỉ khu vực từ Cà Mau đến Kiên Giang có độ cao sóng dưới 2m, khu vực ven biển Quảng Trị đến Quảng Ngãi và Nam Biển Đông sóng cao trên 3 m, khu vực ven biển từ Bình Thuận đến Bến Tre gần tâm bão đi qua, dự báo độ cao sóng lên đến 5.1 m.

Biến trình nước dâng tại các vị trí ảnh hưởng của bão

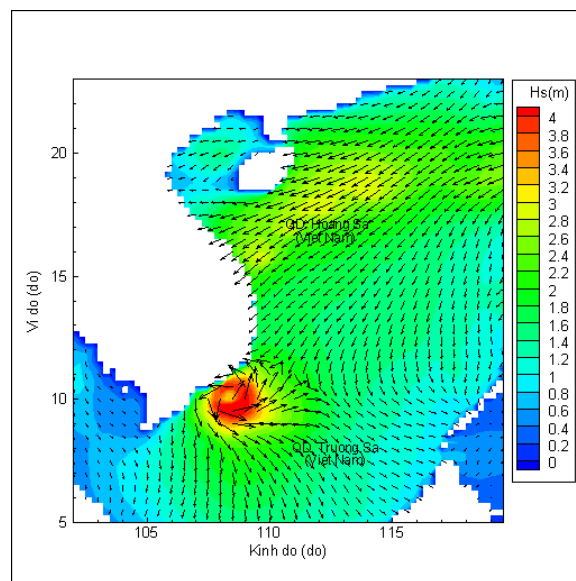




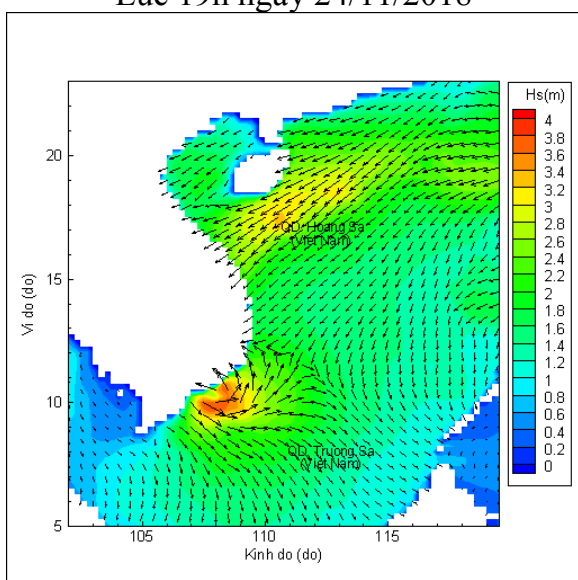
Phân bố độ cao sóng ven bờ và ngoài khơi biển Việt Nam



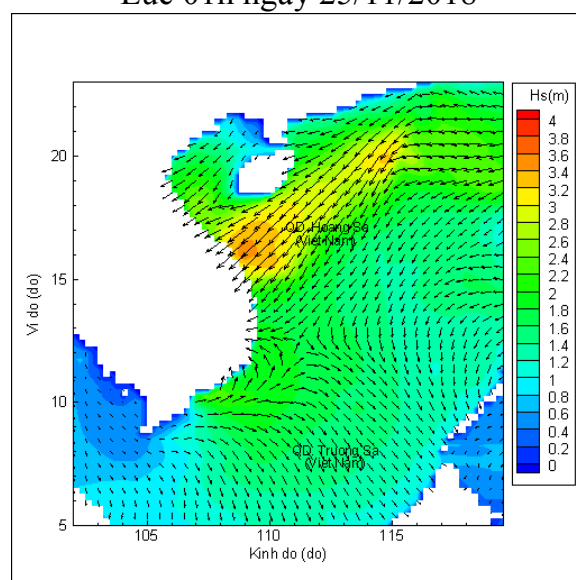
Lúc 19h ngày 24/11/2018



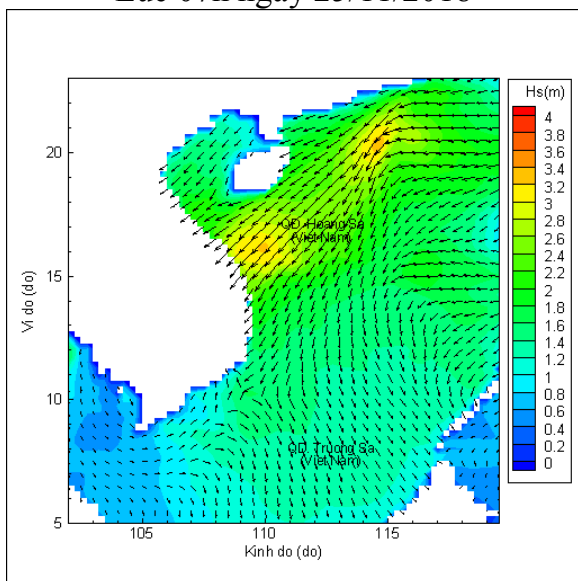
Lúc 01h ngày 25/11/2018



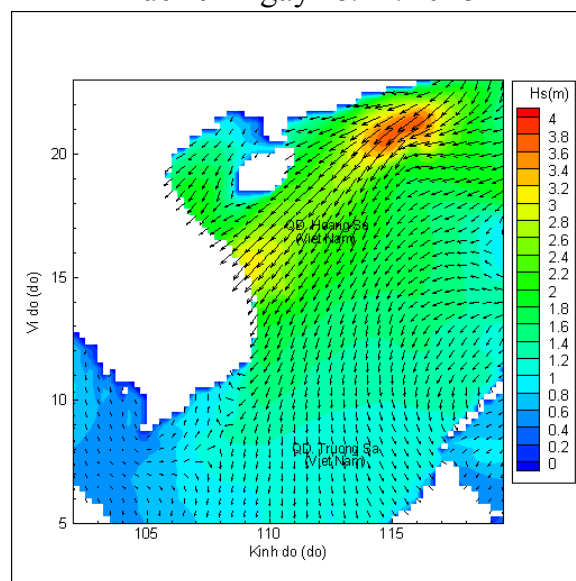
Lúc 07h ngày 25/11/2018



Lúc 19h ngày 25/11/2018



Lúc 07h ngày 26/11/2018



Lúc 19h ngày 26/11/2018