

BẢN TIN DỰ BÁO NƯỚC DÂNG VÀ SÓNG TRONG BÃO SỐ 9

(Lúc 01 giờ – 18Z ngày 23/11/2018)

Bảng giá trị nước dâng trong bão số 9 lớn nhất tại một số điểm ven biển

Tỉnh	Địa danh	NDDB lớn nhất		
		Giá trị (cm)	Giờ	Ngày / tháng
Ninh Thuận	TP. PR-Tháp Chàm	10	9	24/11
Bình Thuận	TP. Phan Thiết	35	20	24/11
	La Gi	32	2	25/11
	Phú Quý	16	17	24/11
Bà Rịa Vũng Tàu	Xuyên Mộc	22	2	25/11
	Vũng Tàu	20	22	25/11
	Côn Đảo	10	1	24/11
TPHCM	Cần Giờ	20	22	25/11
Tiền Giang	Gò Công Tây	16	22	25/11
Bến Tre	Ba Tri	11	22	25/11
Trà Vinh	Duyên Hải	10	21	25/11
Sóc Trăng	Tân Phú	10	23	25/11
Bạc Liêu	TP. Bạc Liêu	11	23	25/11
Cà Mau	Năm Căn	8	23	25/11
	Trần Văn Thời	11	21	25/11
Kiên Giang	Rạch Giá	30	22	25/11

Vùng Biển	Độ cao sóng biển dự báo trong 48 giờ		
	Độ cao sóng (m)	Hướng thịnh hành	Ghi chú
Khu vực ven bờ			
Bắc vịnh Bắc Bộ	0.3 - 2.5	Đông Bắc, Đông	Cảnh báo
Nam vịnh Bắc Bộ	1.6 - 3.0	Đông Bắc, Đông	Cảnh báo
Quảng Trị đến Quảng Ngãi	2.4 - 4.1	Đông Bắc	Cảnh báo
Bình Định đến Ninh Thuận	3.3 - 5.1	Đông Bắc, Đông	Cảnh báo
Bình Thuận đến Cà Mau	0.3 - 5.6	Đông Bắc, Tây	Cảnh báo
Cà Mau đến Kiên Giang	0.3 - 1.2	Tây Bắc, Bắc	
Khu vực ngoài khơi			
Quần đảo Hoàng Sa	2.8 - 3.0	Đông Bắc	Cảnh báo
Quần đảo Trường Sa	1.5 - 3.1	Bắc, Tây Bắc	Cảnh báo
Bắc Biển Đông	1.6 - 3.9	Đông Bắc, Đông	Cảnh báo
Giữa Biển Đông	0.9 - 3.1	Đông Bắc, Bắc	Cảnh báo
Nam Biển Đông	1.0 - 4.2	Bắc, Tây Bắc	Cảnh báo

Tin phát lúc: 01 giờ 00

Thời điểm phát tin dự báo tiếp theo: 07 giờ 00 ngày 24/11/2018

Người xây dựng bản tin: Lê Đức Quyền, Phạm Văn Chinh

Người soát bản tin: Nguyễn Thị Thanh

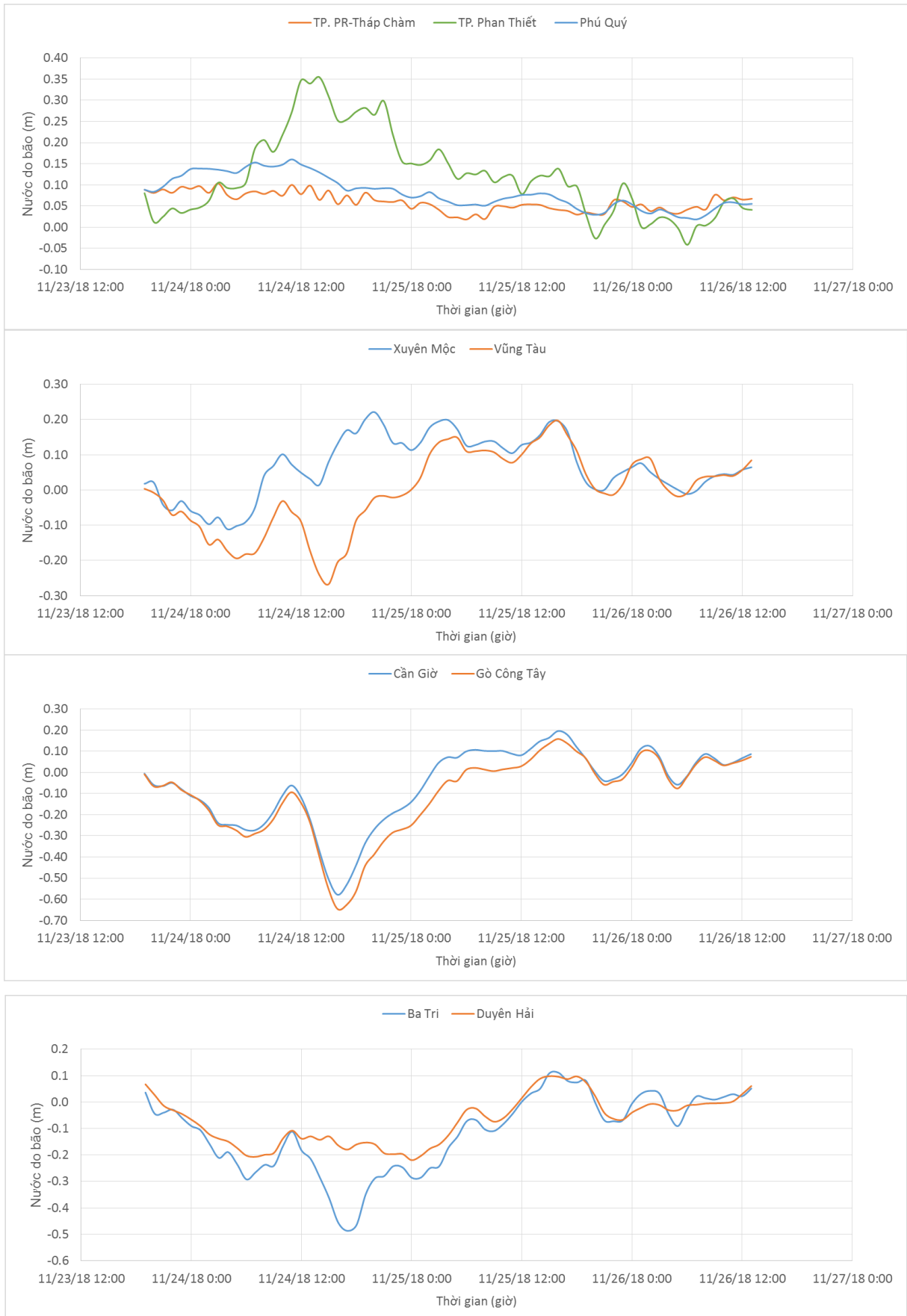
Thông tin hình ảnh trực tuyến: http://222.254.32.12/ttbien/2018-11-23-12/anim_zeta.gif

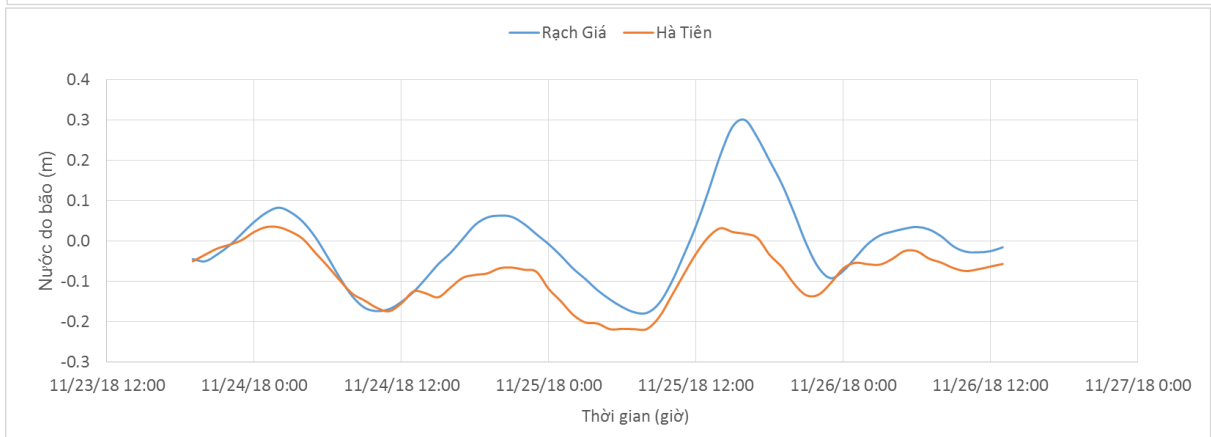
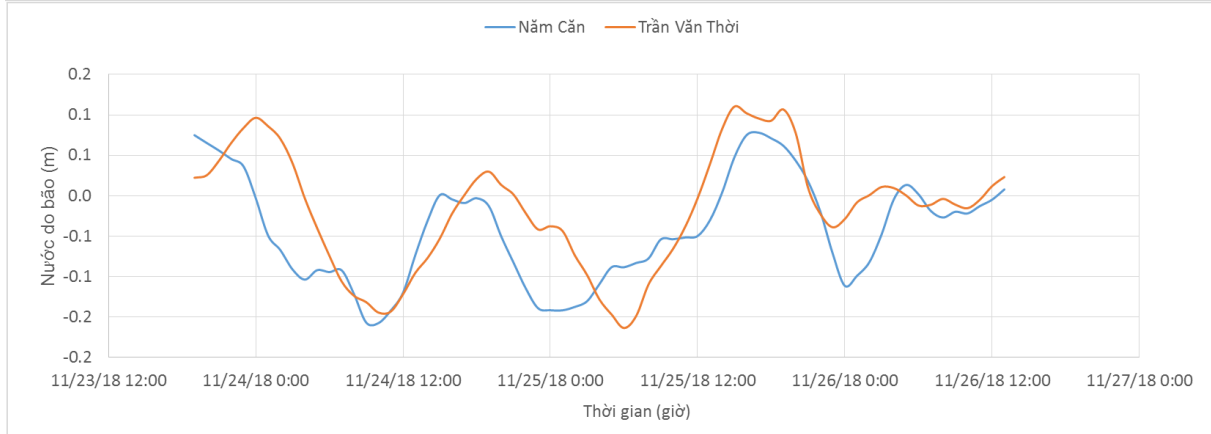
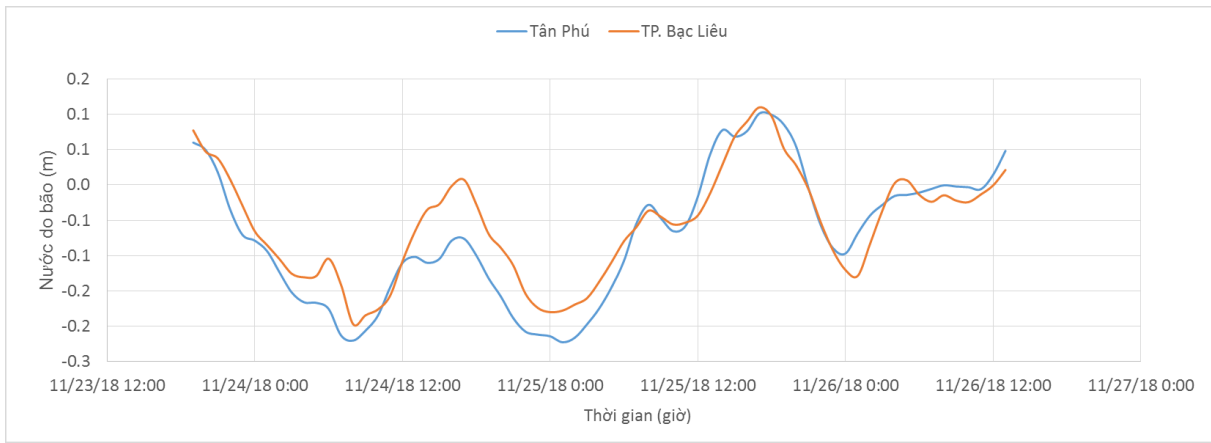
Nhận định:

Hồi 01 giờ ngày 24/11, vị trí tâm bão ở vào khoảng 10.5 độ Vĩ Bắc, 110.5 độ Kinh Đông, phía Tây Bắc quần đảo Trường Sa, Nam Biển Đông, cấp gió mạnh nhất vùng gần tâm bão mạnh cấp 9. Dự báo trong 12 đến 24 giờ tới, bão di chuyển theo hướng Tây, có xu hướng dịch xuống phía Nam và có khả năng mạnh thêm. Dự kiến, đêm 24/11 rạng sáng ngày 25/11, bão đổ bộ vào đất liền trên địa phận các tỉnh từ Ninh Thuận đến Tiền Giang. Mực nước dâng do bão cao nhất tại khu vực ven biển Bình Thuận đến Kiên Giang là khoảng 20- 35 cm.

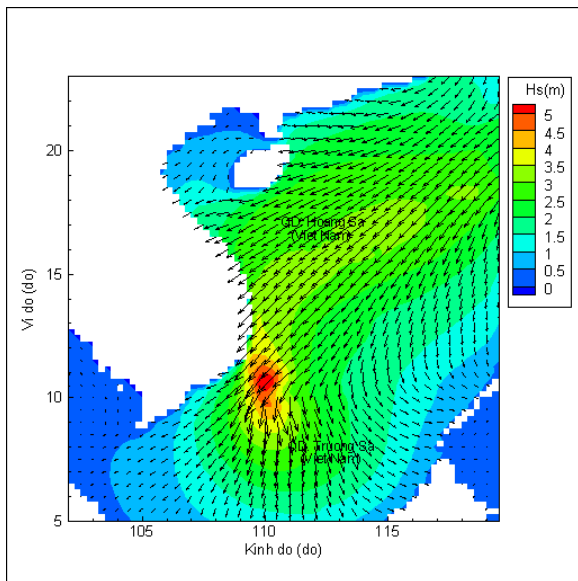
Do ảnh hưởng của bão kết hợp với không khí lạnh, nên ở hầu hết các vùng biển đều có sóng cao trên 2m, chỉ khu vực từ Cà Mau đến Kiên Giang có độ cao sóng dưới 2m, khu vực Nam Biển Đông sóng cao 4.2 m, khu vực gần tâm bão đi qua dự báo độ cao sóng lên đến trên 5m như ở các khu vực ven biển từ Bình Định đến Cà Mau.

Biến trình nước dâng tại các vị trí ảnh hưởng của bão

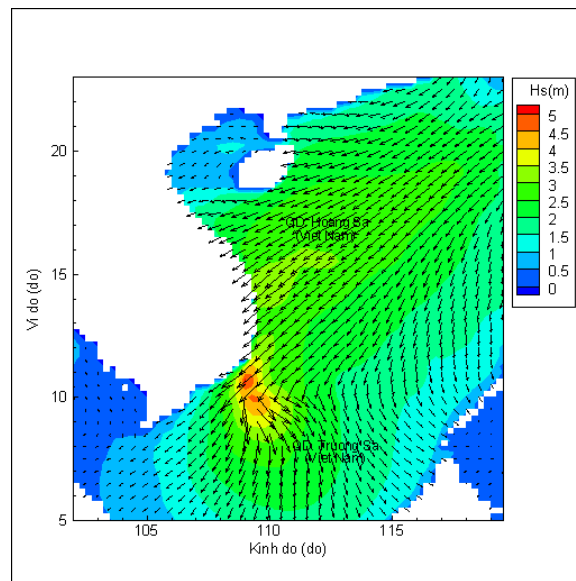




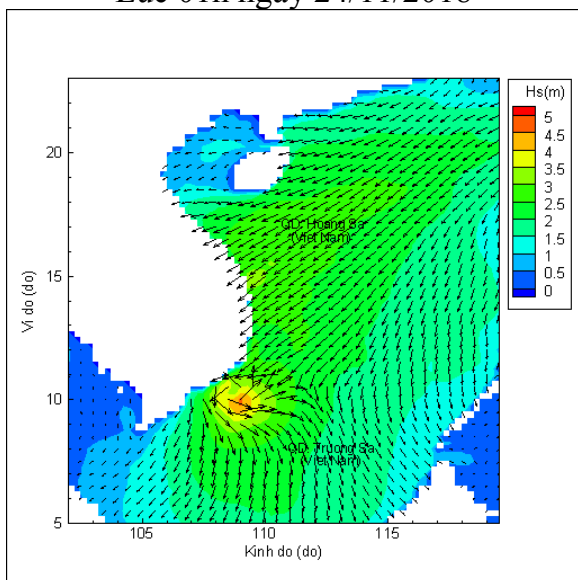
Phân bố độ cao sóng ven bờ và ngoài khơi biển Việt Nam



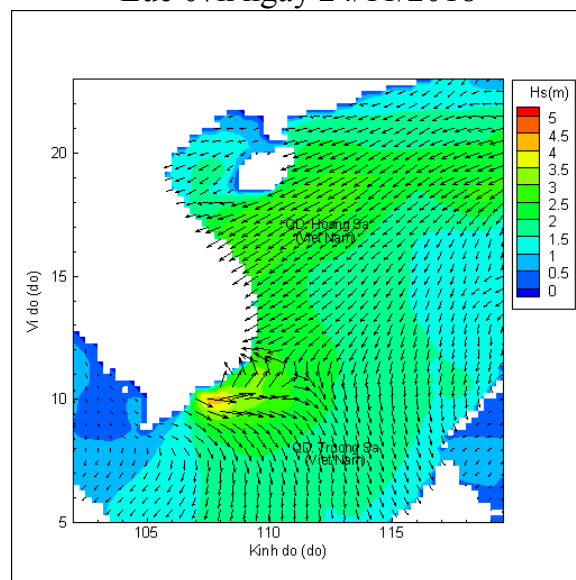
Lúc 01h ngày 24/11/2018



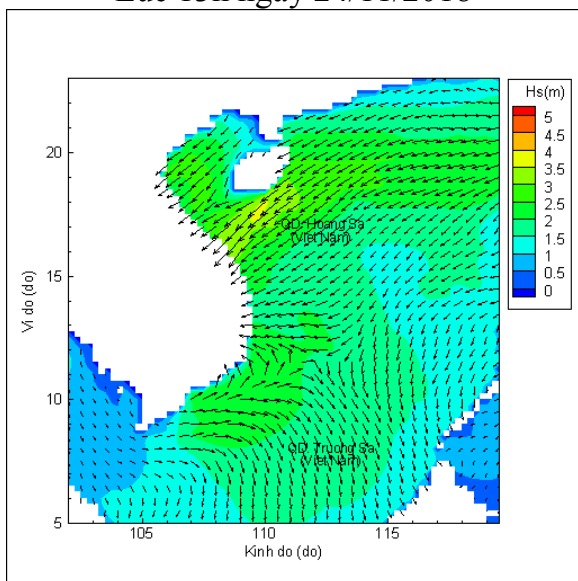
Lúc 07h ngày 24/11/2018



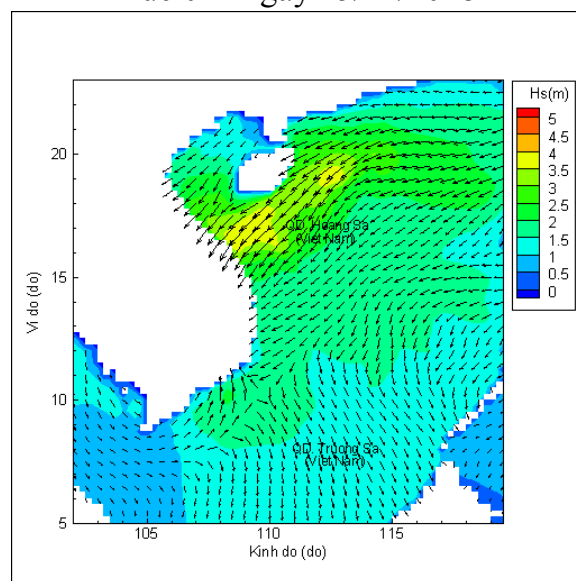
Lúc 13h ngày 24/11/2018



Lúc 01h ngày 25/11/2018



Lúc 13h ngày 25/11/2018



Lúc 01h ngày 26/11/2018