

BẢN TIN DỰ BÁO NƯỚC DÂNG VÀ SÓNG TRONG BÃO SỐ 4 (BEBINCA)

(Lúc 07 giờ – 00Z ngày 16/08/2018)

Bảng giá trị nước dâng trong bão lớn nhất tại một số điểm ven biển

Tỉnh	Địa danh	NDDB lớn nhất		
		Giá trị (cm)	Giờ	Ngày / tháng
Quảng Ninh	Đầm Hà	48	2	17/8
	Cửa Ông	43	5	17/8
Hải Phòng	Hải An	49	2	17/8
	Kiến Thụy	39	2	17/8
	Hòn Dấu	40	2	17/8
	Bạch Long Vĩ	24	3	17/8
Thái Bình	Thái Thụy	44	1	17/8
Nam Định	Hải Hậu	28	7	17/8
Ninh Bình	Kim Sơn	29	5	18/8
Thanh Hóa	Quảng Xương	27	5	18/8
Nghệ An	Diễn Châu	24	16	18/8
	Hòn Ngư	23	16	18/8
Hà Tĩnh	Thạch Hà	20	15	18/8

Vùng Biển	Độ cao sóng biển dự báo trong 48 giờ		
	Độ cao sóng (m)	Hướng thịnh hành	Ghi chú
Khu vực ven bờ			
Bắc vịnh Bắc Bộ	0.3 - 4.4	Tây Nam, Tây, Nam	Cảnh báo
Nam vịnh Bắc Bộ	1.0 - 3.5	Tây, Tây Nam, Tây Bắc	Cảnh báo
Quảng Trị đến Quảng Ngãi	0.6 - 3.3	Tây, Tây Nam	Cảnh báo
Bình Định đến Ninh Thuận	1.5 - 3.0	Tây Nam, Nam	Cảnh báo
Bình Thuận đến Cà Mau	0.3 - 1.9	Tây Nam	
Cà Mau đến Kiên Giang	0.3 - 2.0	Tây, Tây Nam, Nam	Cảnh báo
Khu vực ngoài khơi			
Quần đảo Hoàng Sa	2.1 - 2.4	Tây Nam	Cảnh báo
Quần đảo Trường Sa	1.2 - 2.3	Tây, Tây Nam	Cảnh báo
Bắc Biển Đông	2.0 - 3.2	Tây Nam	Cảnh báo
Giữa Biển Đông	1.2 - 3.2	Tây Nam, Tây	Cảnh báo
Nam Biển Đông	0.7 - 2.0	Tây, Tây Nam	Cảnh báo

Tin phát lúc: 07 giờ 00

Thời điểm phát tin dự báo tiếp theo: 13 giờ 00 ngày 16/08/2018

Người xây dựng bản tin: Dương Ngọc Tiến, Phạm Văn Chinh

Người soát bản tin: Nguyễn Thị Thanh

Thông tin hình ảnh trực tuyến: http://222.254.32.12/ttbien/2018-08-15-18/anim_zeta.gif

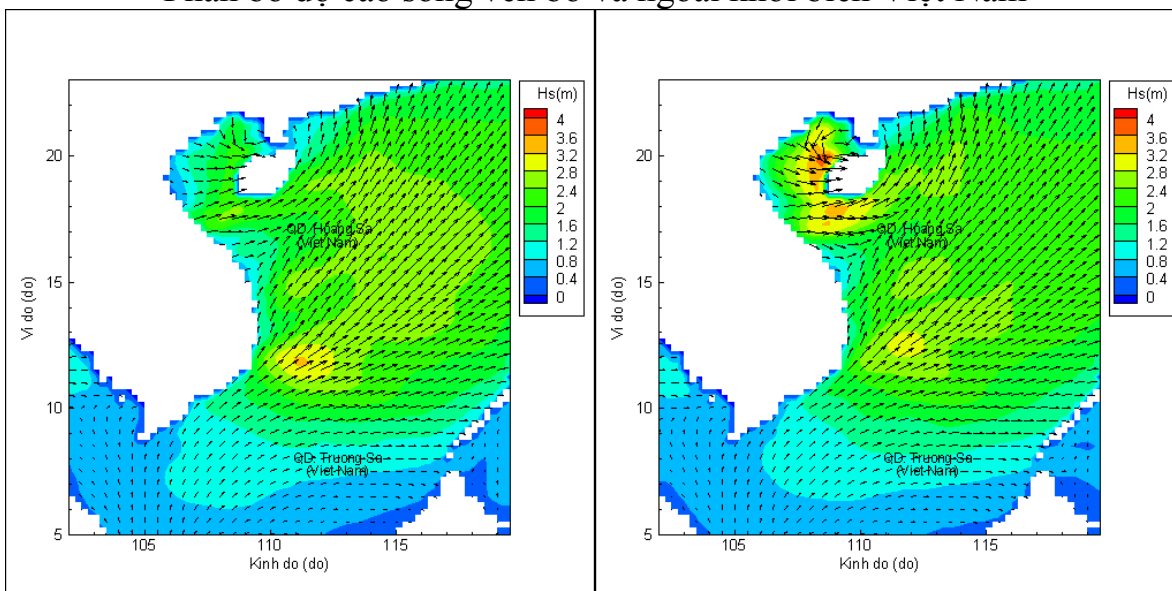
Nhận định:

Hồi 07h giờ ngày 16/8, vị trí trung tâm bão số 4 (tên quốc tế là Bebinca) ở vào khoảng 20.4 độ Vĩ Bắc; 109.6 độ Kinh Đông, sức gió mạnh nhất gần tâm bão khoảng cấp 6 – cấp 7. Trong 12h tới, bão mạnh lên khoảng cấp 8 – cấp 9 và di chuyển theo hướng Tây Tây Nam mỗi giờ đi được khoảng 10 – 15 km. Trong khoảng 24 đến 48h tới bão di chuyển theo hướng Tây mỗi giờ đi được khoảng 10 – 15 km và có khả năng đổ bộ vào đất liền trên địa phận Thanh Hoá – Nghệ An khoảng sáng ngày 18-8. Do ảnh hưởng của bão, sóng biển tại khu vực Bắc Biển Đông cao khoảng trên 3m, Bắc vịnh Bắc Bộ cao trên 4m; nước dâng do bão khu vực ven bờ từ Quảng Ninh đến Hà Tĩnh từ 20 đến 50cm.

Biến trình nước dâng do Bão tại các vị trí ảnh hưởng của Bão

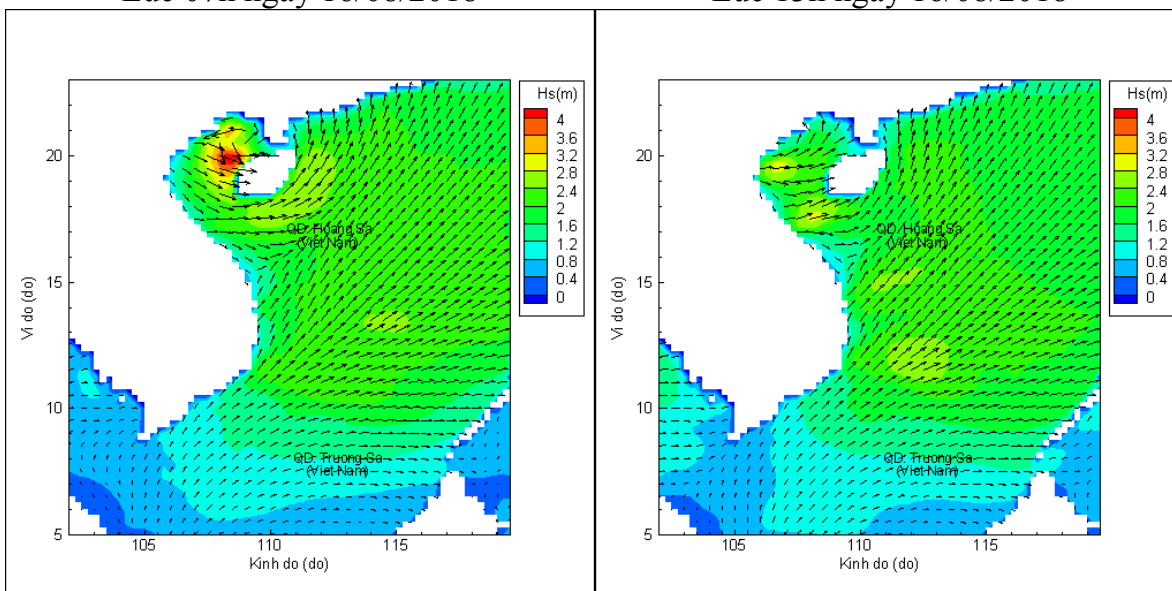


Phân bố độ cao sóng ven bờ và ngoài khơi biển Việt Nam



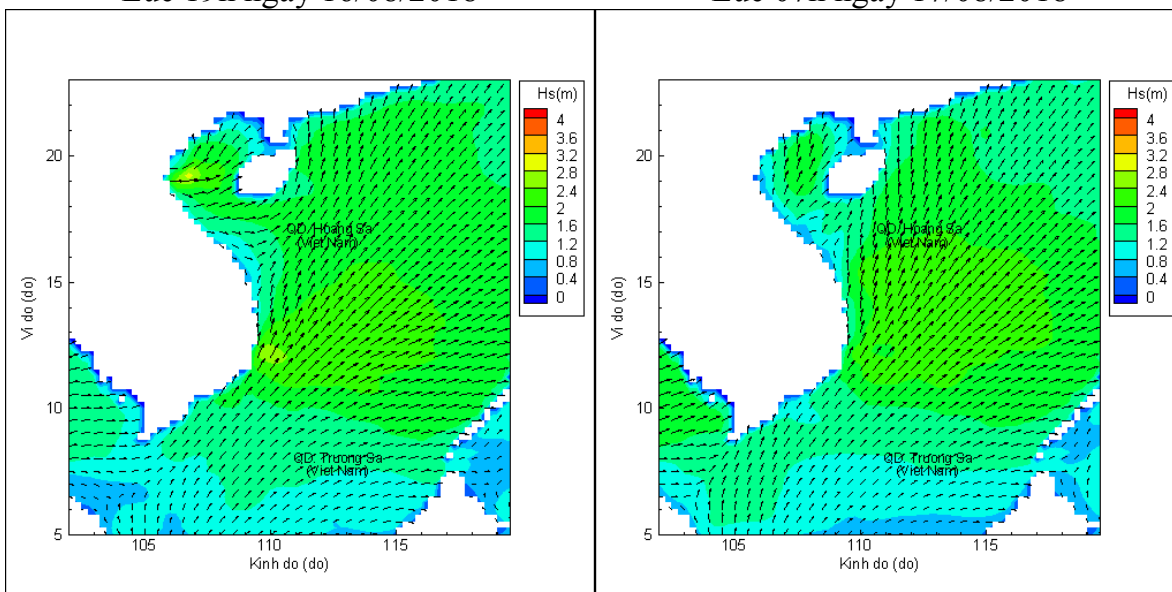
Lúc 07h ngày 16/08/2018

Lúc 13h ngày 16/08/2018



Lúc 19h ngày 16/08/2018

Lúc 07h ngày 17/08/2018



Lúc 19h ngày 17/08/2018

Lúc 07h ngày 18/08/2018