

BẢN TIN DỰ BÁO NƯỚC DÂNG VÀ SÓNG TRONG BÃO SỐ 4 (BEBINCA)

(Lúc 19 giờ – 12Z ngày 15/08/2018)

Bảng giá trị nước dâng trong bão lớn nhất tại một số điểm ven biển

Tỉnh	Địa danh	NDDB lớn nhất		
		Giá trị (cm)	Giờ	Ngày / tháng
Quảng Ninh	Đầm Hà	54	4	17/8
	Cửa Ông	50	5	17/8
Hải Phòng	Hải An	57	2	17/8
	Kiến Thụy	49	3	17/8
	Hòn Dấu	49	3	17/8
	Bạch Long Vĩ	37	2	17/8
Thái Bình	Thái Thụy	52	3	17/8
Nam Định	Hải Hậu	40	3	17/8
Ninh Bình	Kim Sơn	36	7	17/8
Thanh Hóa	Quảng Xương	32	8	17/8
Nghệ An	Diễn Châu	26	4	17/8
	Hòn Ngư	28	5	17/8
Hà Tĩnh	Thạch Hà	27	6	17/8
Quảng Bình	Quảng Trạch	24	7	17/8
	Quảng Ninh	21	7	17/8

Vùng Biển	Độ cao sóng biển dự báo trong 48 giờ		
	Độ cao sóng (m)	Hướng thịnh hành	Ghi chú
Khu vực ven bờ			
Bắc vịnh Bắc Bộ	0.3 - 3.4	Tây, Tây Nam	Cảnh báo
Nam vịnh Bắc Bộ	0.7 - 3.6	Tây, Tây Nam	Cảnh báo
Quảng Trị đến Quảng Ngãi	1.1 - 4.2	Tây, Tây Nam	Cảnh báo
Bình Định đến Ninh Thuận	1.6 - 2.8	Tây Nam, Nam	Cảnh báo
Bình Thuận đến Cà Mau	0.3 - 2.1	Tây Nam	Cảnh báo
Cà Mau đến Kiên Giang	0.3 - 2.4	Tây, Nam	Cảnh báo
Khu vực ngoài khơi			
Quần đảo Hoàng Sa	2.6 - 3.3	Tây Nam	Cảnh báo
Quần đảo Trường Sa	1.4 - 2.4	Tây	Cảnh báo
Bắc Biển Đông	2.2 - 3.9	Tây Nam	Cảnh báo
Giữa Biển Đông	1.4 - 2.9	Tây Nam, Tây	Cảnh báo
Nam Biển Đông	0.8 - 2.2	Tây, Tây Nam	Cảnh báo

Tin phát lúc: 19 giờ 00

Thời điểm phát tin dự báo tiếp theo: 01 giờ 00 ngày 16/08/2018

Người xây dựng bản tin: Dương Ngọc Tiến, Phạm Văn Chinh

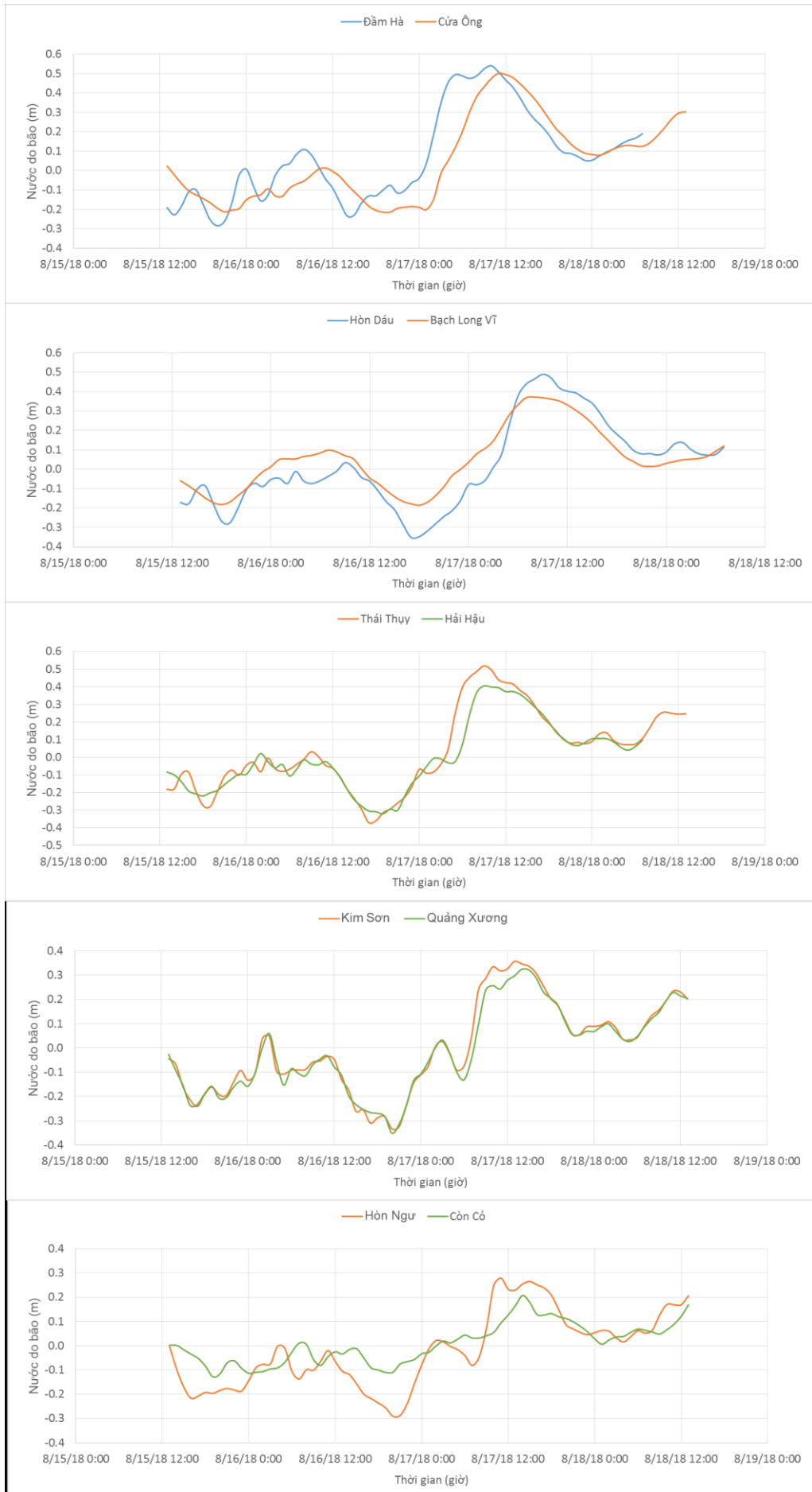
Người soát bản tin: Nguyễn Thị Thanh

Thông tin hình ảnh trực tuyến: http://222.254.32.12/ttbien/2018-08-15-06/anim_zeta.gif

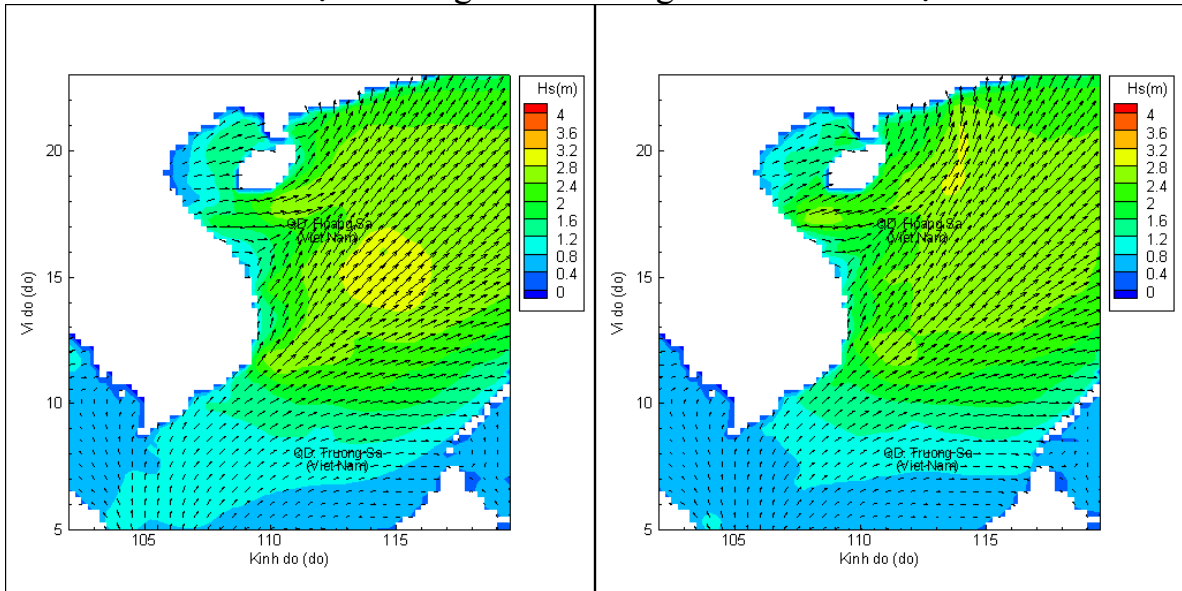
Nhận định:

Hồi 19h giờ ngày 15/8, vị trí trung tâm bão số 4 (tên quốc tế là Bebinca) ở vào khoảng 20.6 độ Vĩ Bắc; 111.3 độ Kinh Đông, sức gió mạnh nhất gần tâm bão khoảng cấp 8 – cấp 9. Trong 12h tới, bão di chuyển theo hướng Tây Tây Nam với tốc độ khoảng 15 km/h. Trong khoảng 24 đến 48h tới bão di chuyển theo hướng Tây, Tây Nam, mỗi giờ đi được khoảng 10 – 15 km và suy yếu dần thành áp thấp nhiệt đới và đi vào đất liền. Do ảnh hưởng của bão, sóng biển tại khu vực Bắc Biển Đông cao khoảng gần 4m, vịnh Bắc Bộ cao trên 3m; nước dâng do bão khu vực ven bờ từ Quảng Ninh đến Hà Tĩnh từ 30 đến 60cm.

Biến trình nước dâng do Bão tại các vị trí ảnh hưởng của Bão

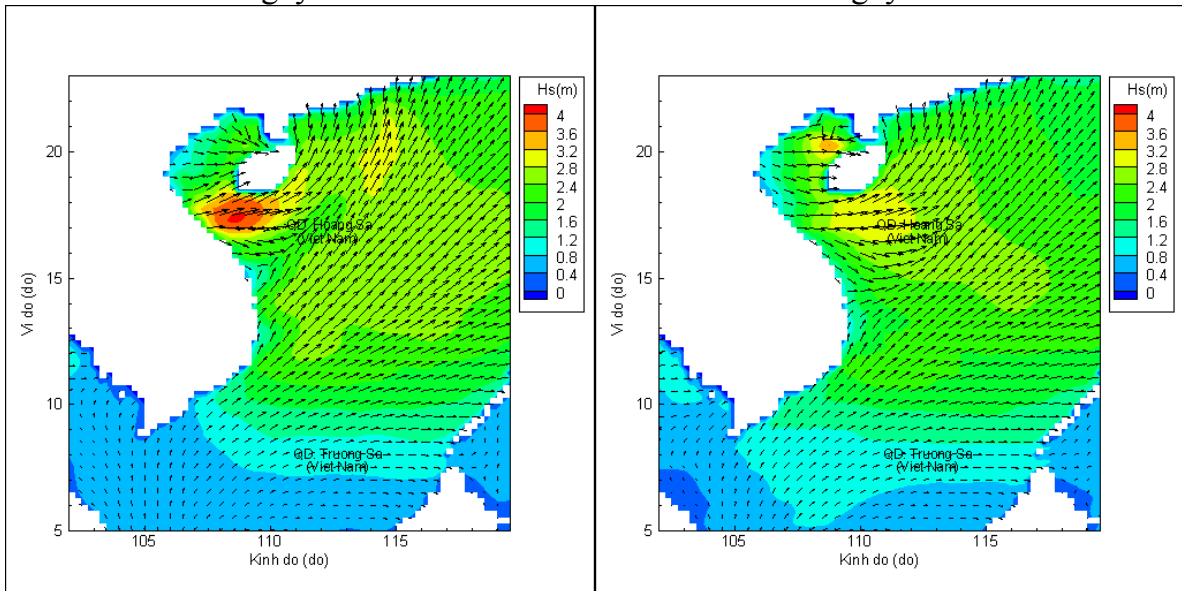


Phân bố độ cao sóng ven bờ và ngoài khơi biển Việt Nam



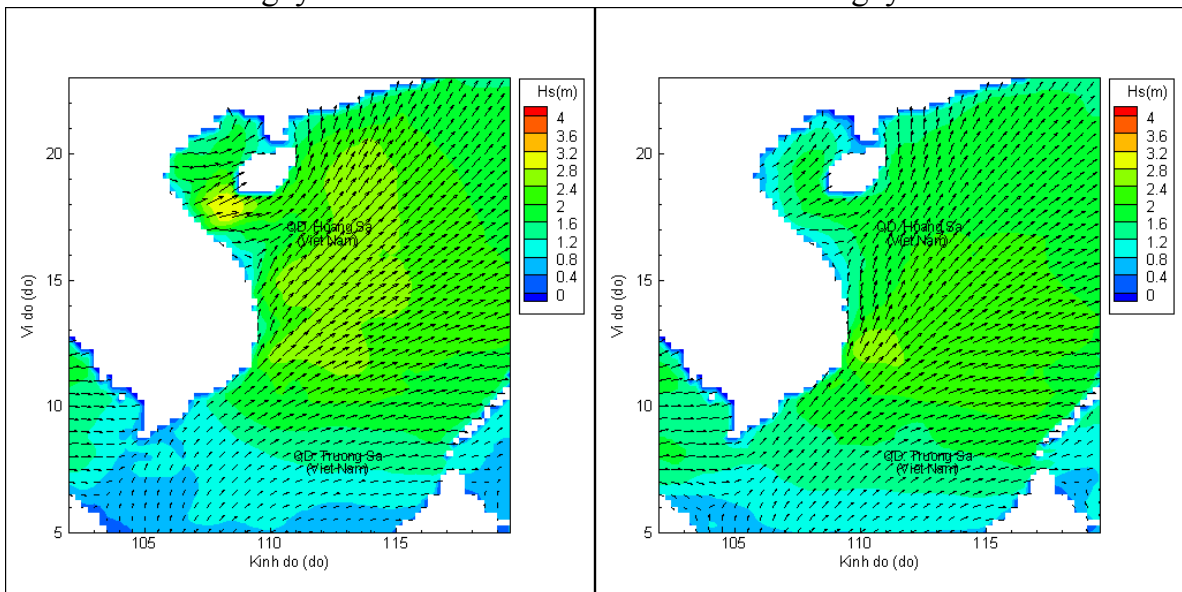
Lúc 19h ngày 15/08/2018

Lúc 01h ngày 16/08/2018



Lúc 07h ngày 16/08/2018

Lúc 19h ngày 16/08/2018



Lúc 07h ngày 17/08/2018

Lúc 19h ngày 17/08/2018