

BẢN TIN DỰ BÁO NƯỚC DÂNG VÀ SÓNG TRONG BÃO SƠN TINH

(Lúc 19 giờ – 12Z ngày 18/07/2018)

Bảng giá trị nước dâng trong bão lớn nhất tại một số điểm ven biển

Tỉnh	Địa danh	NDDB lớn nhất		
		Giá trị (cm)	Giờ	Ngày / tháng
Quảng Ninh	Đầm Hà	67	10	19/7
	Cửa Ông	62	11	19/7
Hải Phòng	Hải An	68	9	19/7
	Kiến Thụy	61	9	19/7
	Hòn Dấu	61	9	19/7
	Bạch Long Vĩ	52	10	19/7
Thái Bình	Thái Thụy	62	9	19/7
Nam Định	Hải Hậu	61	11	19/7
Ninh Bình	Kim Sơn	63	11	19/7
Thanh Hóa	Quảng Xương	62	11	19/7
Nghệ An	Diễn Châu	51	10	19/7
Hà Tĩnh	Hòn Ngư	49	12	19/7
	Thạch Hà	45	13	19/7
Quảng Bình	Quảng Trạch	32	9	19/7
	Quảng Ninh	28	9	19/7
Quảng Trị	Gio Linh	25	10	19/7
	Cồn Cỏ	26	10	19/7

Vùng Biển	Độ cao sóng biển dự báo trong 48 giờ		
	Độ cao sóng (m)	Hướng thịnh hành	Ghi chú
Khu vực ven bờ			
Bắc vịnh Bắc Bộ	0.3 - 4.0	Nam, Tây Nam	Cảnh báo
Nam vịnh Bắc Bộ	1.3 - 3.2	Nam, Tây Nam	Cảnh báo
Quảng Trị đến Quảng Ngãi	1.0 - 2.8	Nam, Đông Nam	Cảnh báo
Bình Định đến Ninh Thuận	1.9 - 3.3	Nam, Tây Nam	Cảnh báo
Bình Thuận đến Cà Mau	0.3 - 2.2	Tây Nam	Cảnh báo
Cà Mau đến Kiên Giang	0.3 - 2.1	Tây Nam, Tây, Nam	Cảnh báo
Khu vực ngoài khơi			
Quần đảo Hoàng Sa	2.7 - 2.9	Nam, Tây Nam	Cảnh báo
Quần đảo Trường Sa	1.1 - 2.3	Tây, Tây Nam	Cảnh báo
Bắc Biển Đông	1.6 - 2.9	Tây Nam, Nam	Cảnh báo
Giữa Biển Đông	1.0 - 3.1	Tây Nam, Tây	Cảnh báo
Nam Biển Đông	0.6 - 2.2	Tây, Tây Nam	Cảnh báo

Tin phát lúc: 19 giờ 00

Thời điểm phát tin dự báo tiếp theo: 01 giờ 00 ngày 19/07/2018

Người xây dựng bản tin: Dương Ngọc Tiến, Nguyễn Thanh Hải

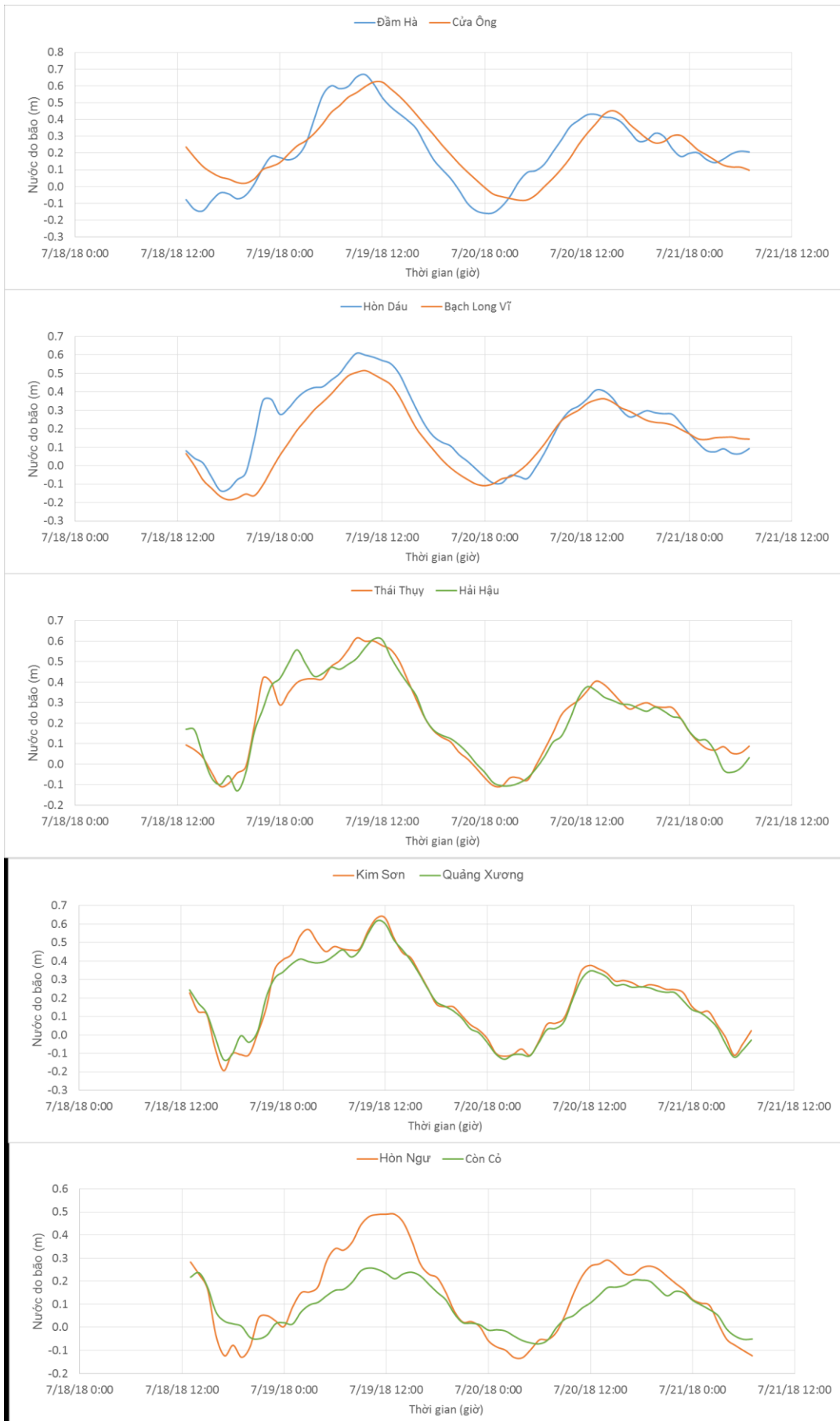
Người soát bản tin: Nguyễn Thị Thanh

Thông tin hình ảnh trực tuyến: http://222.254.32.12/ttbien/2018-07-18-06/anim_zeta.gif

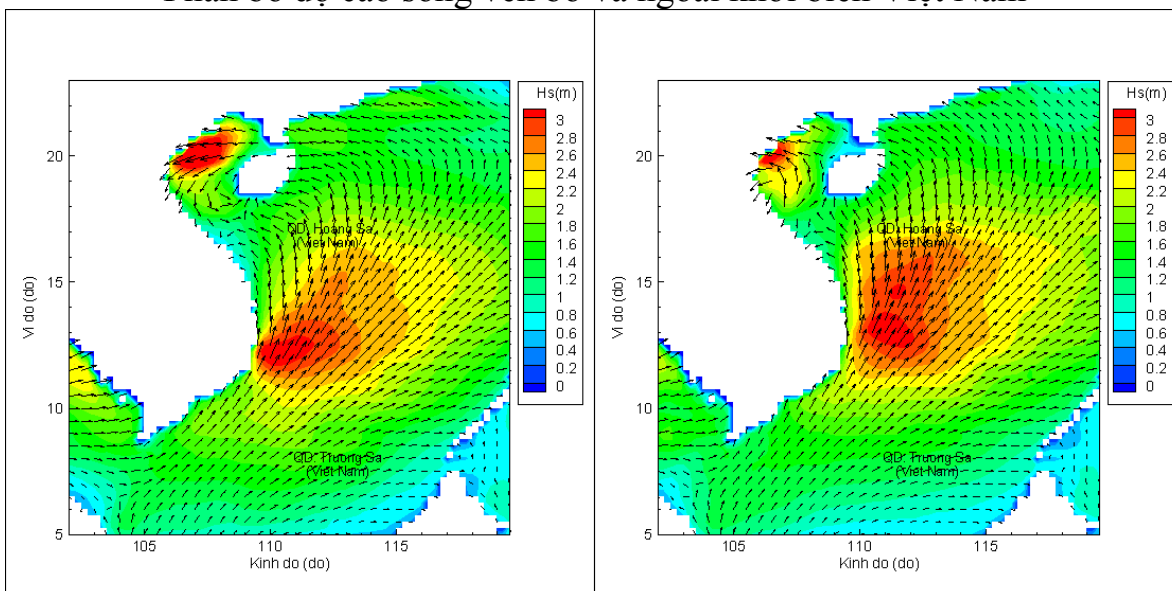
Nhận định:

Hồi 19 giờ ngày 18/7, vị trí trung tâm bão Sơn Tinh ở vào khoảng 18,7 độ Vĩ Bắc; 107,0 độ Kinh Đông, bão đang di chuyển theo hướng Tây, sức gió mạnh nhất gần tâm bão khoảng cấp 8. Trong 6 giờ tiếp theo bão có xu thế giảm dần vận tốc gió, di chuyển theo hướng Tây mỗi giờ đi được khoảng 30 - 35 km/h, đến khoảng đêm ngày 18/7 bão đổ bộ vào khu vực thuộc địa phận tỉnh Nghệ An. Do ảnh hưởng của bão, sóng biển tại khu vực Vịnh Bắc Bộ cao trên 3m.

Biến trình nước dâng do ATNĐ tại các vị trí ảnh hưởng của ATNĐ

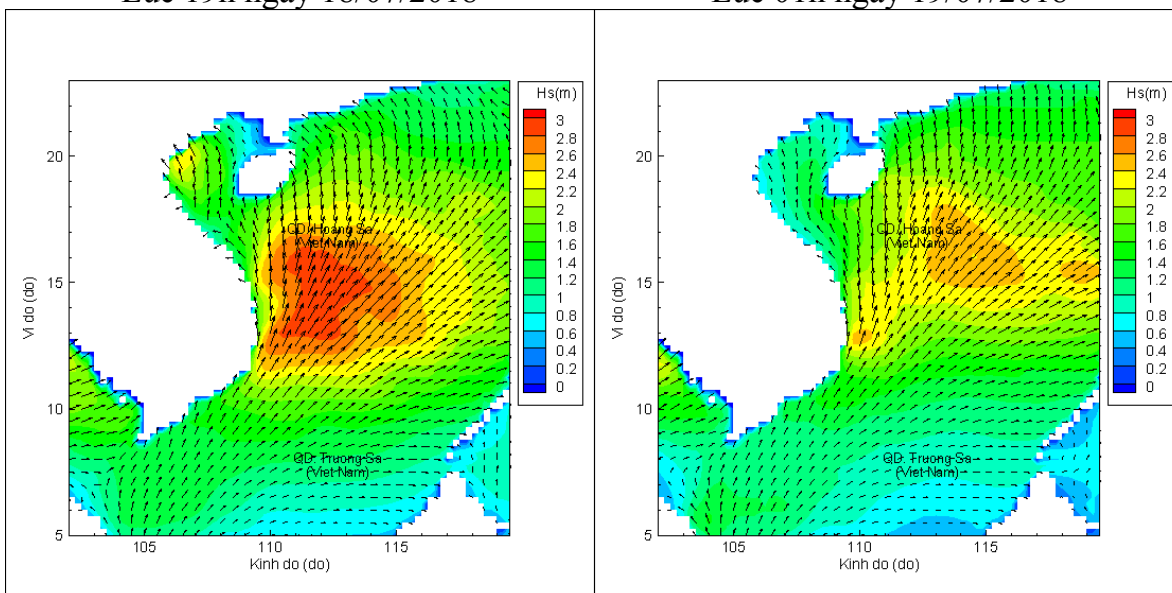


Phân bố độ cao sóng ven bờ và ngoài khơi biển Việt Nam



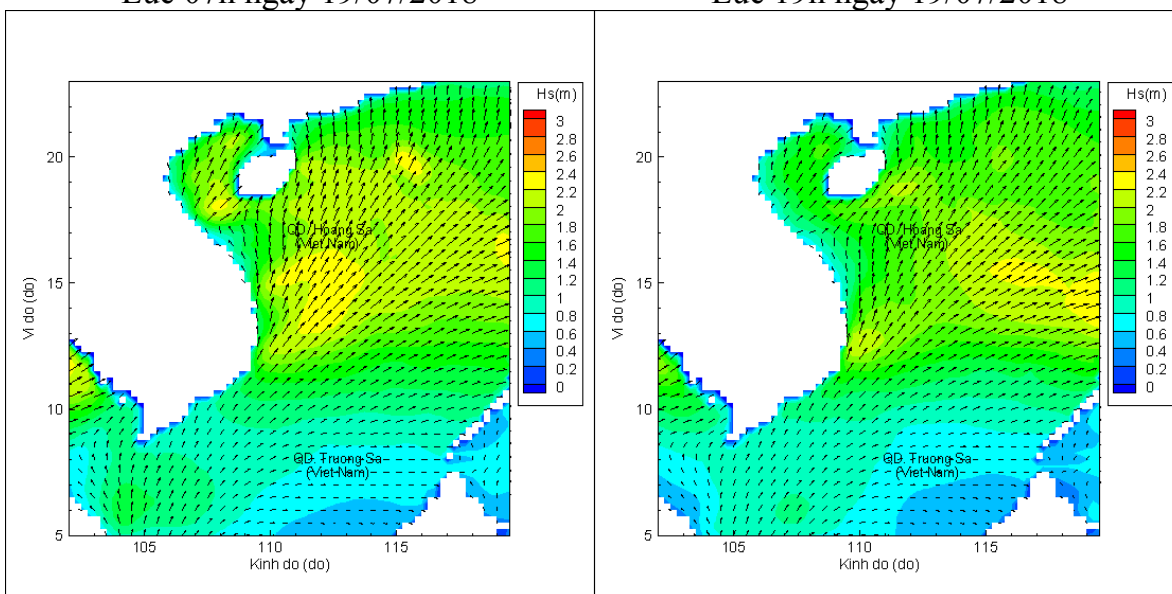
Lúc 19h ngày 18/07/2018

Lúc 01h ngày 19/07/2018



Lúc 07h ngày 19/07/2018

Lúc 19h ngày 19/07/2018



Lúc 07h ngày 20/07/2018

Lúc 19h ngày 20/07/2018