

BẢN TIN DỰ BÁO MỨC NƯỚC VÀ SÓNG BIỂN

(Lúc 13 giờ – 06Z ngày 20/06/2018)

| Tỉnh/ TP | Huyện | Mức nước tổng cộng dự báo trong 48 giờ (cm) | | | | | | | | |
|-----------------|------------------|---|-----|-------|------|-----|-----|-------|-----|-----|
| | | 20/06 | | 21/06 | | | | 22/06 | | |
| | | 13h | 19h | 1h | 7h | 13h | 19h | 1h | 7h | 13h |
| Quảng Ninh | Đầm Hà | -126 | -40 | 107 | 96 | -86 | -32 | 50 | 90 | -48 |
| | Cửa Ông | -105 | -62 | 111 | 88 | -66 | -44 | 61 | 69 | -34 |
| TP. Hải Phòng | Hòn Dấu | -86 | -72 | 114 | 60 | -50 | -66 | 67 | 48 | -22 |
| | Bạch Long Vĩ | -96 | -47 | 114 | 55 | -58 | -46 | 60 | 55 | -24 |
| Thái Bình | Thái Thụy | -76 | -73 | 113 | 51 | -42 | -67 | 67 | 40 | -16 |
| Nam Định | Hải Hậu | -61 | -77 | 111 | 38 | -25 | -69 | 67 | 27 | 0 |
| Ninh Bình | Kim Sơn | -55 | -78 | 111 | 34 | -18 | -69 | 65 | 23 | 4 |
| Thanh Hóa | Quảng Xương | -50 | -81 | 104 | 30 | -13 | -70 | 60 | 20 | 7 |
| Nghệ An | Diễn Châu | -38 | -76 | 86 | 27 | -7 | -69 | 52 | 17 | 10 |
| | Hòn Ngư | -37 | -75 | 86 | 27 | -4 | -67 | 50 | 16 | 12 |
| Hà Tĩnh | Thạch Hà | -33 | -72 | 80 | 25 | -1 | -66 | 48 | 13 | 17 |
| Quảng Bình | Quảng Trạch | -27 | -56 | 55 | 14 | 0 | -56 | 39 | 0 | 21 |
| | Quảng Ninh | -18 | -41 | 40 | 6 | 6 | -46 | 30 | -8 | 25 |
| Quảng Trị | Gio Linh | -9 | -23 | 24 | -1 | 9 | -33 | 23 | -13 | 26 |
| | Cồn Cỏ | -12 | -19 | 28 | -1 | 8 | -29 | 25 | -12 | 27 |
| Thừa Thiên Huế | Hương Trà | -1 | -4 | 7 | -6 | 12 | -15 | 11 | -15 | 27 |
| | Phú Lộc | 7 | 11 | -7 | -9 | 15 | -2 | 2 | -17 | 25 |
| TP. Đà Nẵng | Sơn Trà | 14 | 23 | -18 | -14 | 17 | 10 | -4 | -17 | 26 |
| | Hoàng Sa | 14 | 51 | -23 | -15 | 13 | 30 | -7 | -12 | 20 |
| Quảng Nam | Tam Kỳ | 20 | 36 | -27 | -16 | 20 | 18 | -10 | -17 | 25 |
| | Cù Lao Chàm | 19 | 33 | -23 | -16 | 20 | 17 | -8 | -16 | 25 |
| Quảng Ngãi | TP. Quảng Ngãi | 17 | 45 | -26 | -20 | 16 | 22 | -9 | -20 | 22 |
| | Lý Sơn | 18 | 46 | -25 | -17 | 17 | 25 | -8 | -16 | 23 |
| Bình Định | Phú Mỹ | 13 | 46 | -25 | -17 | 12 | 25 | -6 | -16 | 20 |
| | Quy Nhơn | 12 | 48 | -26 | -19 | 9 | 21 | -6 | -15 | 19 |
| Phú Yên | TP. Tuy Hòa | 8 | 45 | -24 | -18 | 9 | 21 | -9 | -20 | 21 |
| Khánh Hòa | TP. Nha Trang | 24 | 56 | -16 | -14 | 24 | 31 | 2 | -13 | 33 |
| | Trường Sa | 21 | 49 | -17 | -31 | 19 | 25 | -2 | -25 | 26 |
| Ninh Thuận | TP. PR-Tháp Chàm | 26 | 51 | -18 | -23 | 24 | 26 | 2 | -24 | 34 |
| Bình Thuận | TP. Phan Thiết | 64 | 12 | 9 | -83 | 56 | -7 | 25 | -68 | 54 |
| | Phú Quý | 31 | 42 | -18 | -39 | 28 | 19 | -1 | -33 | 34 |
| Bà Rịa Vũng Tàu | Vũng Tàu | 120 | -20 | 56 | -139 | 81 | -15 | 35 | -83 | 40 |
| | Côn Đảo | 98 | -2 | 56 | -129 | 63 | 0 | 31 | -75 | 34 |
| TPHCM | Cần Giờ | 126 | -28 | 64 | -146 | 85 | -20 | 40 | -84 | 38 |
| Tiền Giang | Gò Công Tây | 131 | -37 | 69 | -152 | 90 | -27 | 44 | -90 | 41 |
| Bến Tre | Ba Tri | 130 | -39 | 70 | -156 | 90 | -28 | 41 | -93 | 42 |
| Trà Vinh | Duyên Hải | 128 | -29 | 70 | -154 | 82 | -17 | 37 | -88 | 36 |
| Sóc Trăng | Tân Phú | 112 | -18 | 69 | -144 | 62 | -2 | 33 | -76 | 19 |
| Bạc Liêu | TP. Bạc Liêu | 67 | 14 | 54 | -116 | 18 | 29 | 16 | -52 | -13 |
| Cà Mau | Năm Căn | 24 | 37 | 37 | -85 | -9 | 43 | 7 | -38 | -22 |
| | Trần Văn Thời | 20 | 0 | 49 | -53 | 11 | -2 | 33 | -40 | 14 |
| Kiên Giang | Rạch Giá | 20 | -18 | 59 | -24 | 12 | -10 | 49 | -22 | 20 |
| | Phú Quốc | -12 | -7 | 22 | 1 | -9 | -8 | 13 | -3 | -2 |

| Vùng Biển | Độ cao sóng biển dự báo trong 48 giờ | | |
|--------------------------|--------------------------------------|------------------|----------|
| | Độ cao sóng lớn nhất (m) | Hướng thịnh hành | Ghi chú |
| Bắc vịnh Bắc Bộ | 0.3 - 2.0 | Nam, Tây Nam | Cảnh báo |
| Nam vịnh Bắc Bộ | 0.7 - 1.8 | Nam, Tây Nam | |
| Quảng Trị đến Quảng Ngãi | 0.6 - 2.1 | Nam, Đông Nam | Cảnh báo |
| Bình Định đến Ninh Thuận | 1.3 - 2.2 | Nam, Tây Nam | Cảnh báo |
| Bình Thuận đến Cà Mau | 0.3 - 1.4 | Tây, Tây Nam | |
| Cà Mau đến Kiên Giang | 0.3 - 1.7 | Tây, Tây Nam | |
| Quần đảo Hoàng Sa | 2.0 - 2.2 | Nam, Tây Nam | Cảnh báo |
| Quần đảo Trường Sa | 0.5 - 1.1 | Tây | |
| Bắc Biển Đông | 1.3 - 2.3 | Tây Nam, Nam | Cảnh báo |
| Giữa Biển Đông | 0.5 - 2.4 | Tây Nam, Tây | Cảnh báo |
| Nam Biển Đông | 0.3 - 1.1 | Tây | |

Tin phát lúc: 13 giờ 00

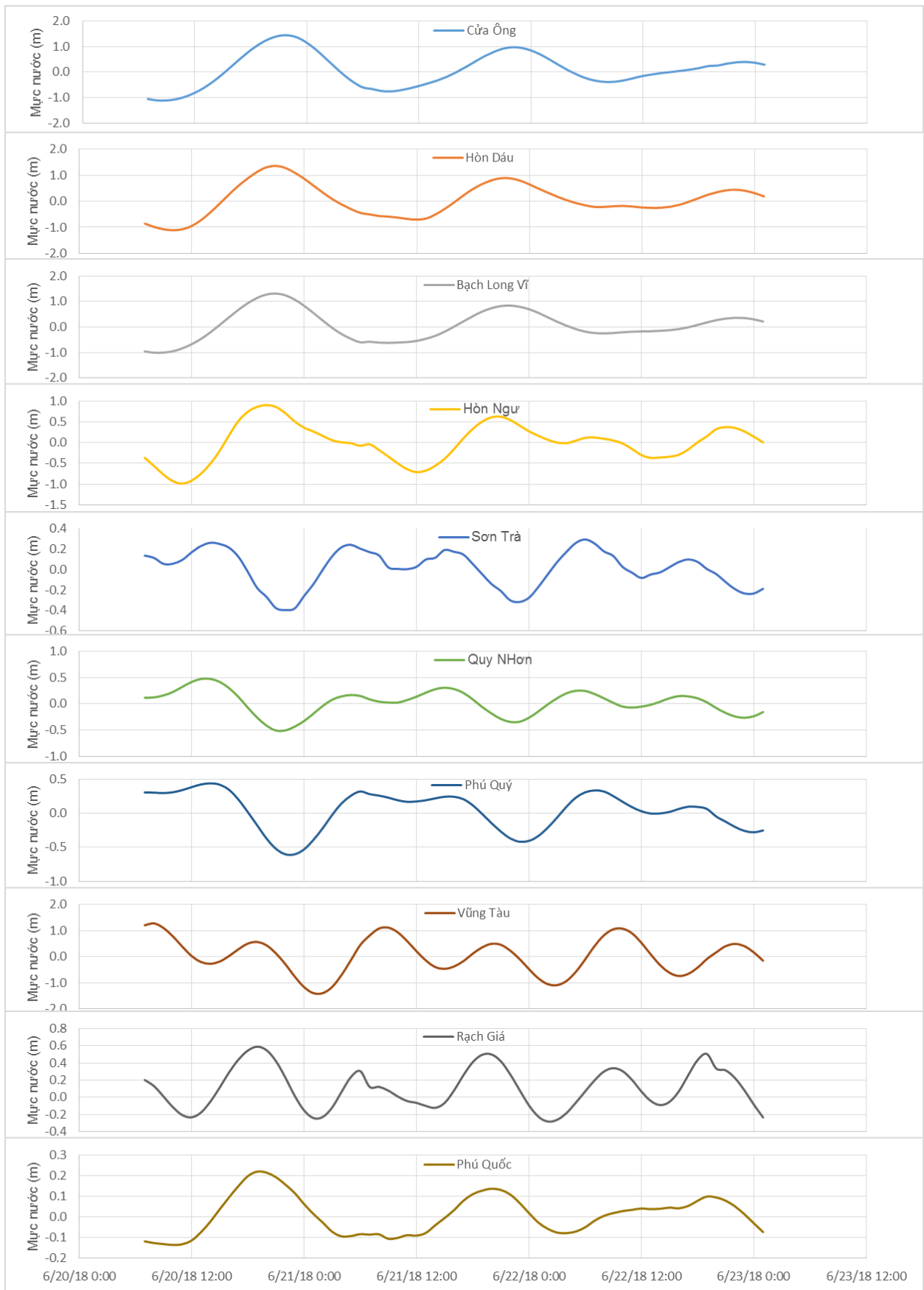
Thời điểm phát tin dự báo tiếp theo: 13 giờ 00 ngày 21/06/2018

Người xây dựng bản tin: Nguyễn Thị Phương

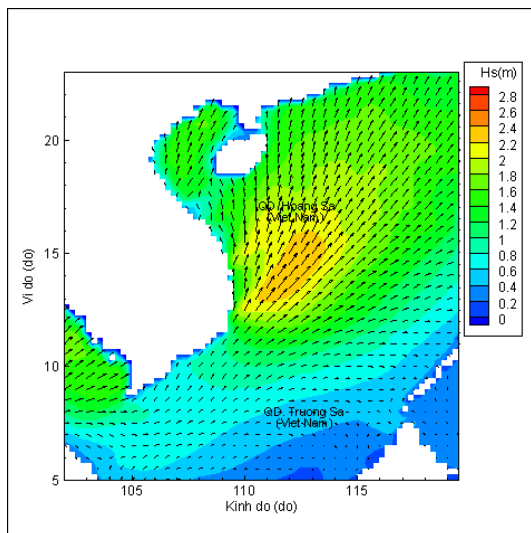
Người soát bản tin: Nguyễn Thị Thanh

Biên trình mực nước tổng cộng tại 10 trạm Hải vãn

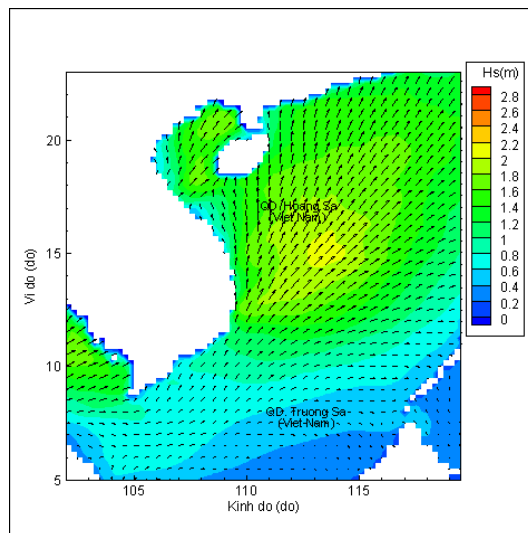
(Cửa Ông, Hòn Dấu, Bạch Long Vĩ, Hòn Ngư, Sơn Trà, Quy Nhơn, Phú Quý, Vũng Tàu, Rạch Giá, Phú Quốc)



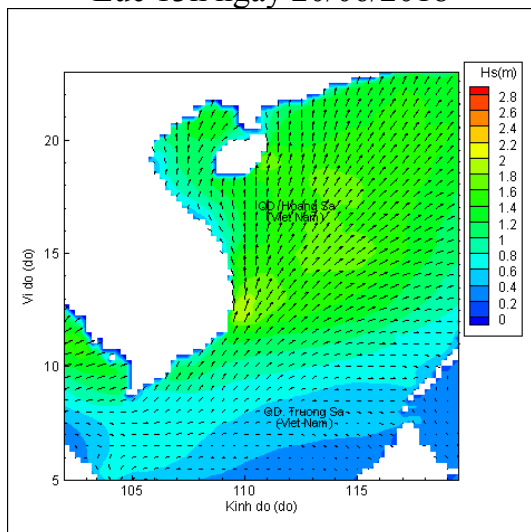
Phân bố độ cao sóng ven bờ và ngoài khơi biển Việt Nam



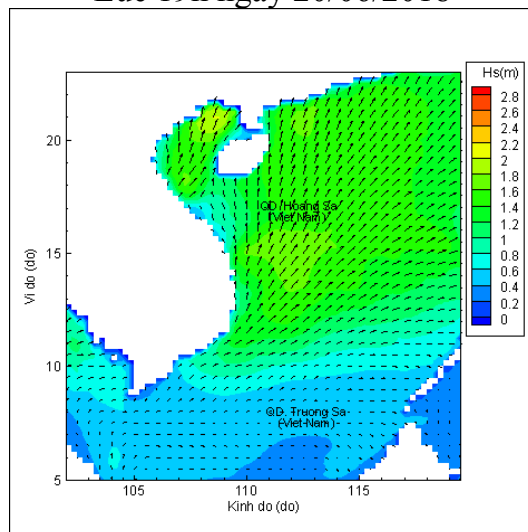
Lúc 13h ngày 20/06/2018



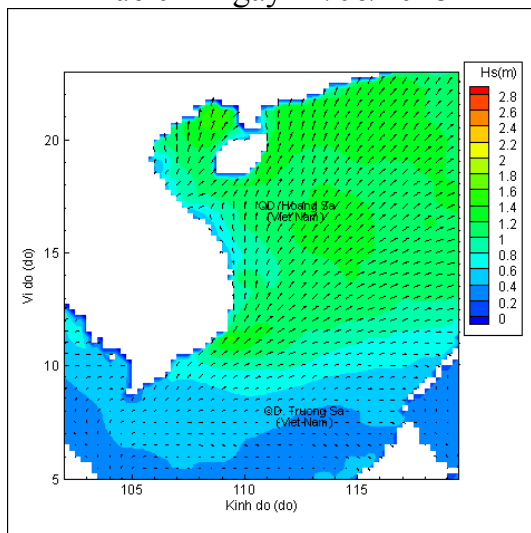
Lúc 19h ngày 20/06/2018



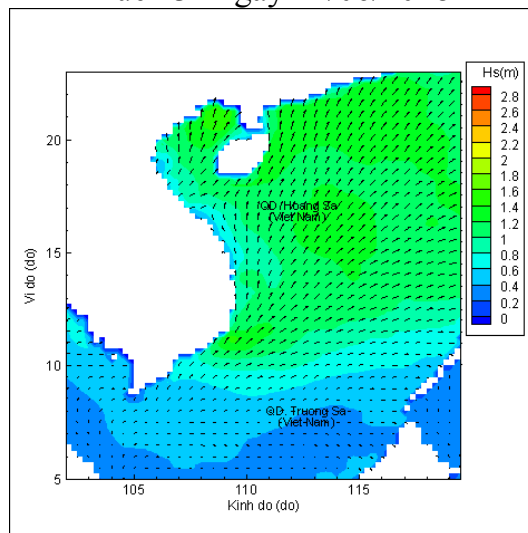
Lúc 01h ngày 21/06/2018



Lúc 13h ngày 21/06/2018



Lúc 01h ngày 22/06/2018



Lúc 13h ngày 22/06/2018