

**BẢN TIN DỰ BÁO MỨC NƯỚC VÀ SÓNG BIỂN**

(Lúc 13 giờ – 06Z ngày 31/12/2017)

Tỉnh/ TP	Huyện	Mức nước tổng cộng dự báo trong 48 giờ (cm)								
		31/12		1/1				2/1		
		13h	19h	1h	7h	13h	19h	1h	7h	13h
Quảng Ninh	Đầm Hà	33	-121	-51	118	97	-139	-76	116	152
	Cửa Ông	18	-104	-63	124	81	-111	-89	127	130
TP. Hải Phòng	Hòn Dấu	15	-85	-66	129	58	-85	-99	138	100
	Bạch Long Vĩ	-3	-93	-48	123	43	-103	-74	133	86
Thái Bình	Thái Thụy	9	-77	-68	132	48	-74	-101	141	88
Nam Định	Hải Hậu	0	-60	-66	131	32	-57	-101	143	67
Ninh Bình	Kim Sơn	-2	-56	-68	131	29	-52	-102	143	62
Thanh Hóa	Quảng Xương	-2	-47	-66	129	27	-42	-102	140	57
Nghệ An	Diễn Châu	1	-36	-59	117	23	-30	-97	128	45
	Hòn Ngư	2	-35	-56	114	22	-29	-94	125	44
Hà Tĩnh	Thạch Hà	7	-31	-49	100	24	-23	-85	111	41
Quảng Bình	Quảng Trạch	15	-29	-27	64	23	-17	-56	75	30
	Quảng Ninh	9	-21	-10	47	14	-8	-36	60	16
Quảng Trị	Gio Linh	5	-15	5	31	5	-1	-15	47	3
	Cồn Cỏ	0	-20	7	32	0	-7	-13	49	-2
Thừa Thiên Huế	Hương Trà	0	-11	21	13	-4	5	8	29	-10
	Phú Lộc	-4	-4	33	-2	-12	11	26	12	-23
TP. Đà Nẵng	Sơn Trà	-6	3	43	-14	-19	14	40	0	-31
	Hoàng Sa	-26	-3	64	-37	-39	-1	71	-22	-54
Quảng Nam	Tam Kỳ	-12	9	57	-27	-26	18	59	-13	-41
	Cù Lao Chàm	-12	5	52	-24	-24	14	53	-10	-38
Quảng Ngãi	TP. Quảng Ngãi	-15	8	68	-35	-31	16	72	-18	-49
	Lý Sơn	-17	5	65	-35	-32	12	70	-20	-48
Bình Định	Phú Mỹ	-17	8	71	-39	-33	13	76	-22	-50
	Quy Nhơn	-20	5	70	-41	-33	13	78	-22	-52
Phú Yên	TP. Tuy Hòa	-24	2	65	-45	-41	7	73	-25	-58
Khánh Hòa	TP. Nha Trang	-23	8	72	-32	-41	13	77	-13	-60
	Trường Sa	-31	11	69	-23	-52	16	72	-3	-69
Ninh Thuận	TP. PR-Tháp Chàm	-25	10	72	-28	-50	16	74	-5	-68
Bình Thuận	TP. Phan Thiết	-71	65	55	41	-106	85	40	68	-138
	Phú Quý	-37	21	71	-12	-60	30	70	9	-82
Bà Rịa Vũng Tàu	Vũng Tàu	-162	141	9	148	-190	136	12	157	-197
	Côn Đảo	-149	101	18	137	-173	89	28	149	-175
TPHCM	Cần Giờ	-169	154	7	165	-194	144	7	168	-199
Tiền Giang	Gò Công Tây	-172	160	7	174	-197	151	7	176	-203
Bến Tre	Ba Tri	-172	164	12	182	-193	150	16	181	-200
Trà Vinh	Duyên Hải	-176	149	9	175	-199	133	18	179	-198
Sóc Trăng	Tân Phú	-167	131	8	174	-183	107	24	172	-175
Bạc Liêu	TP. Bạc Liêu	-132	82	31	155	-132	44	57	143	-112
Cà Mau	Năm Căn	-85	30	51	131	-80	-10	69	121	-64
	Trần Văn Thời	-8	11	26	90	-34	1	8	91	-30
Kiên Giang	Rạch Giá	10	16	-13	80	-17	27	-34	77	-9
	Phú Quốc	46	12	11	58	35	6	-12	47	39

Vùng Biển	Độ cao sóng biển dự báo trong 48 giờ		
	Độ cao sóng lớn nhất (m)	Hướng thịnh hành	Ghi chú
Bắc vịnh Bắc Bộ	0.3 - 1.8	Bắc, Đông Bắc	
Nam vịnh Bắc Bộ	1.1 - 2.0	Bắc, Đông Bắc	Cảnh báo
Quảng Trị đến Quảng Ngãi	1.9 - 2.9	Đông Bắc, Bắc	Cảnh báo
Bình Định đến Ninh Thuận	2.7 - 3.3	Đông Bắc	Cảnh báo
Bình Thuận đến Cà Mau	0.3 - 3.9	Đông Bắc	Cảnh báo
Cà Mau đến Kiên Giang	0.3 - 2.7	Bắc, Đông Bắc	Cảnh báo
Quần đảo Hoàng Sa	2.9 - 3.2	Đông Bắc	Cảnh báo
Quần đảo Trường Sa	2.2 - 3.6	Đông Bắc, Đông	Cảnh báo
Bắc Biển Đông	1.7 - 3.8	Đông Bắc, Bắc	Cảnh báo
Giữa Biển Đông	1.9 - 4.0	Đông Bắc	Cảnh báo
Nam Biển Đông	1.5 - 4.3	Đông Bắc, Đông	Cảnh báo

**Tin phát lúc: 13 giờ 00**

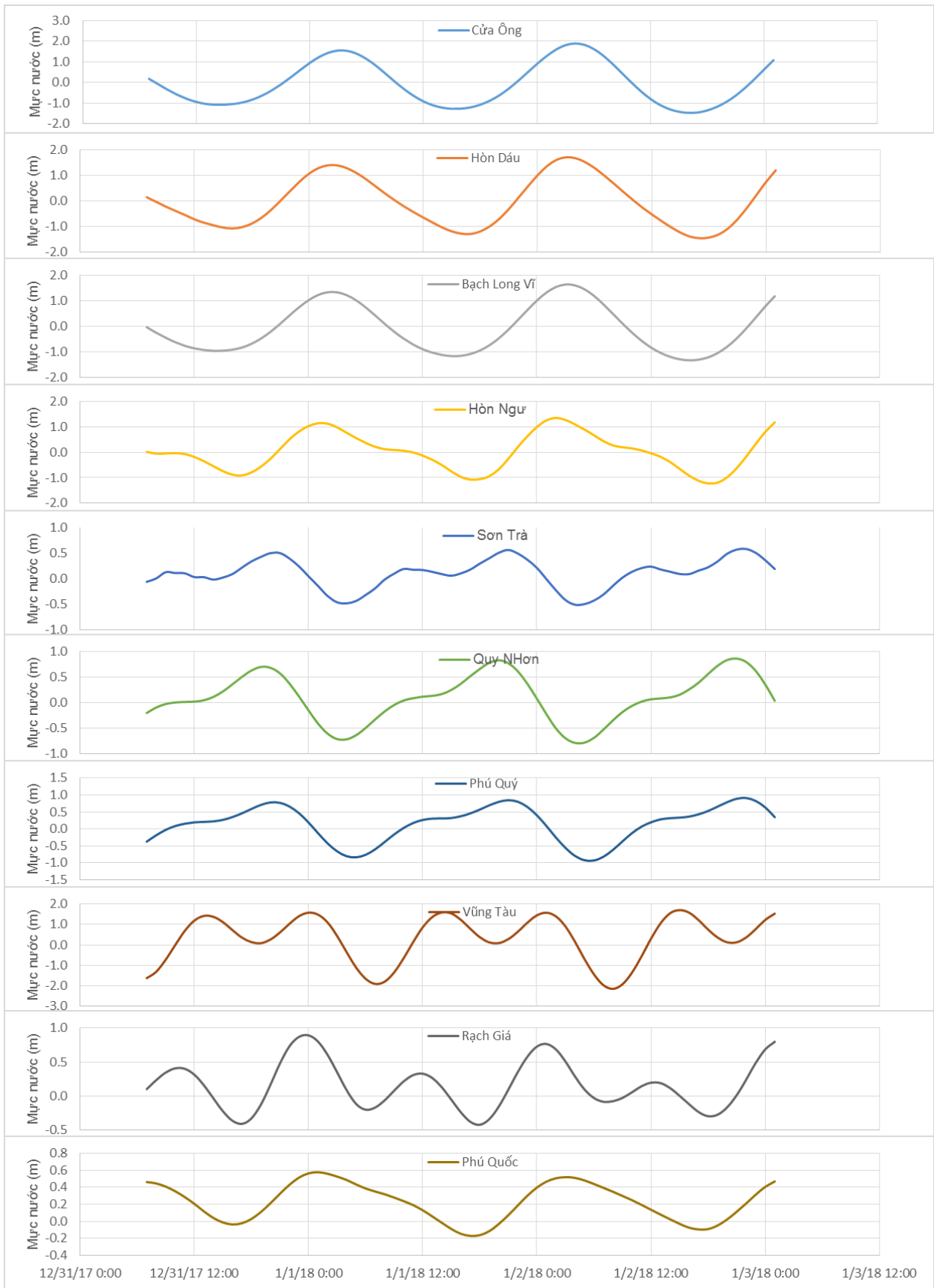
Thời điểm phát tin dự báo tiếp theo: 13 giờ 00 ngày 01/01/2018

Người xây dựng bản tin: Đặng Linh Chi, Khương Văn Hải

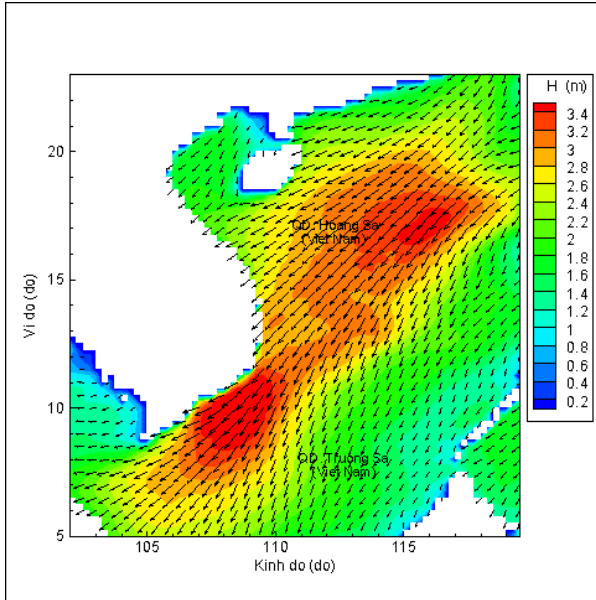
Người soát bản tin : Nguyễn Thị Thanh

# Biến trình mực nước tổng cộng tại 10 trạm Hải văn

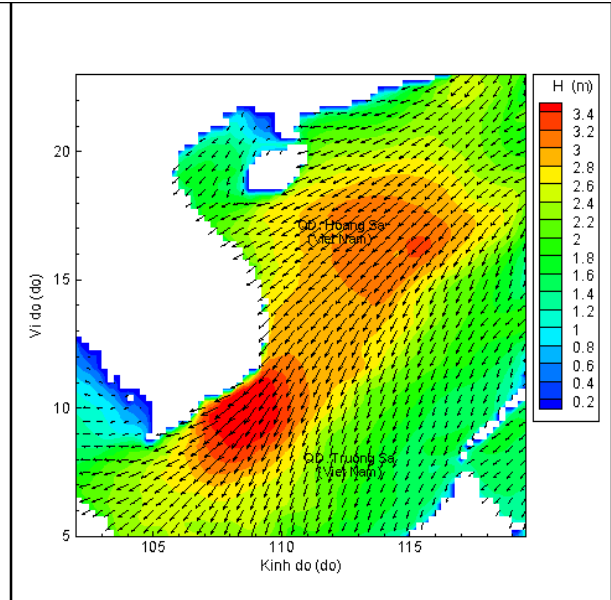
(Cửa Ông, Hòn Dấu, Bạch Long Vĩ, Hòn Ngự, Sơn Trà, Quy Nhơn, Phú Quý, Vũng Tàu, Rạch Giá, Phú Quốc)



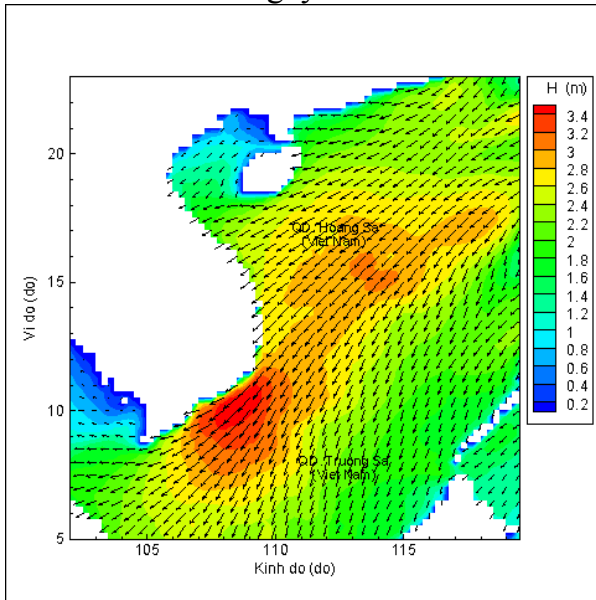
# Phân bố độ cao sóng ven bờ và ngoài khơi biển Việt Nam



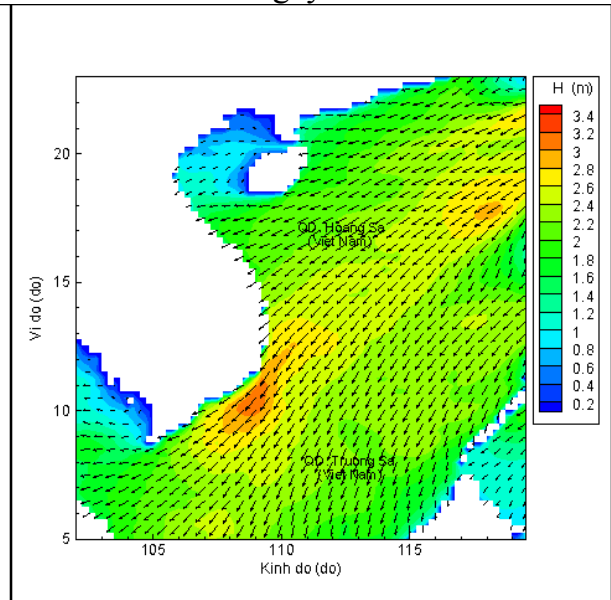
Lúc 13h ngày 31/12/2017



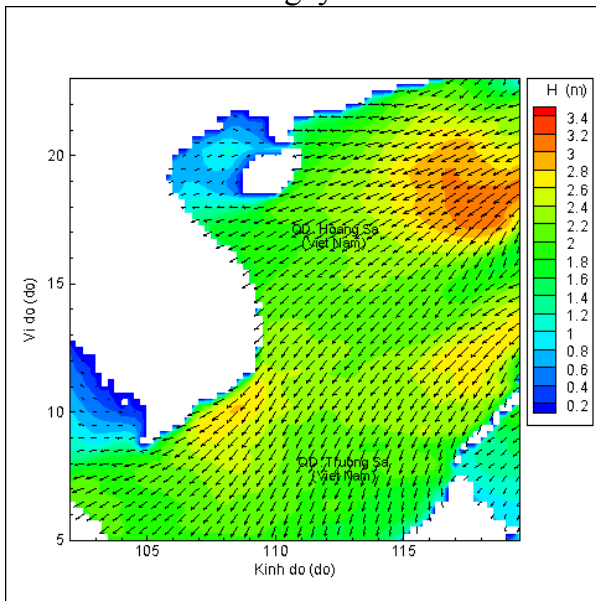
Lúc 19h ngày 31/12/2017



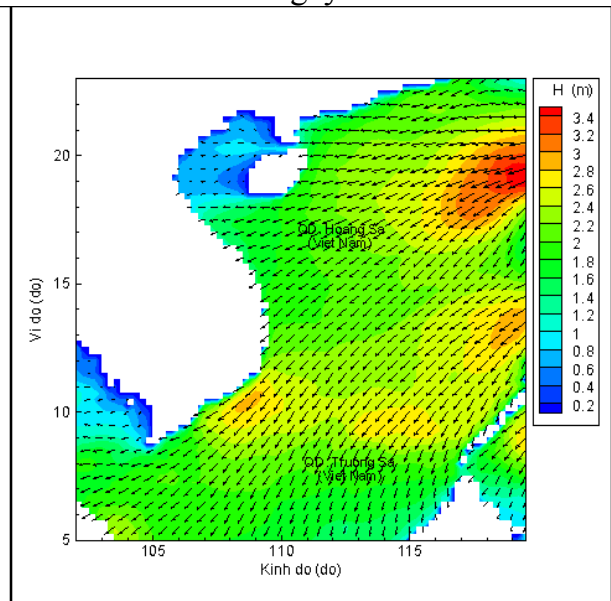
Lúc 01h ngày 1/1/2018



Lúc 13h ngày 1/1/2018



Lúc 01h ngày 2/1/2018



Lúc 13h ngày 2/1/2018