

BẢN TIN DỰ BÁO MỨC NƯỚC VÀ SÓNG BIỂN

(Lúc 13 giờ – 06Z ngày 07/11/2017)

| Tỉnh/ TP | Huyện | Mức nước tổng cộng dự báo trong 48 giờ (cm) | | | | | | | | |
|-----------------|------------------|---|------|-------|----|-----|------|-------|----|-----|
| | | 07/11 | | 08/11 | | | | 09/11 | | |
| | | 13h | 19h | 1h | 7h | 13h | 19h | 1h | 7h | 13h |
| Quảng Ninh | Đầm Hà | 153 | -90 | -107 | 12 | 180 | -43 | -140 | 7 | 198 |
| | Cửa Ông | 133 | -69 | -115 | 30 | 167 | -32 | -133 | 7 | 193 |
| TP. Hải Phòng | Hòn Dấu | 106 | -44 | -116 | 38 | 149 | -16 | -122 | 8 | 181 |
| | Bạch Long Vĩ | 102 | -71 | -99 | 42 | 138 | -47 | -118 | 22 | 171 |
| Thái Bình | Thái Thụy | 97 | -38 | -114 | 40 | 142 | -13 | -116 | 7 | 176 |
| Nam Định | Hải Hậu | 74 | -26 | -112 | 54 | 124 | -9 | -108 | 11 | 160 |
| Ninh Bình | Kim Sơn | 68 | -21 | -113 | 55 | 118 | -9 | -107 | 8 | 155 |
| Thanh Hóa | Quảng Xương | 66 | -12 | -106 | 56 | 119 | 0 | -97 | 10 | 152 |
| Nghệ An | Diễn Châu | 55 | -2 | -96 | 55 | 109 | 13 | -82 | 12 | 139 |
| | Hòn Ngư | 53 | 0 | -95 | 57 | 107 | 13 | -79 | 14 | 136 |
| Hà Tĩnh | Thạch Hà | 46 | 9 | -90 | 58 | 93 | 20 | -73 | 17 | 122 |
| Quảng Bình | Quảng Trạch | 25 | 30 | -76 | 61 | 51 | 31 | -63 | 31 | 78 |
| | Quảng Ninh | 6 | 37 | -57 | 64 | 27 | 35 | -45 | 40 | 51 |
| Quảng Trị | Gio Linh | -7 | 38 | -37 | 65 | 6 | 35 | -27 | 48 | 28 |
| | Cồn Cỏ | -10 | 32 | -39 | 68 | 3 | 29 | -31 | 51 | 27 |
| Thừa Thiên Huế | Hương Trà | -18 | 38 | -14 | 62 | -12 | 32 | -7 | 55 | 5 |
| | Phú Lộc | -27 | 38 | 3 | 57 | -29 | 30 | 8 | 58 | -15 |
| TP. Đà Nẵng | Sơn Trà | -35 | 34 | 16 | 54 | -42 | 25 | 20 | 58 | -30 |
| | Hoàng Sa | -58 | 2 | 33 | 46 | -64 | -6 | 28 | 62 | -61 |
| Quảng Nam | Tam Kỳ | -50 | 31 | 30 | 55 | -55 | 22 | 33 | 63 | -46 |
| | Cù Lao Chàm | -45 | 30 | 25 | 53 | -51 | 22 | 29 | 61 | -42 |
| Quảng Ngãi | TP. Quảng Ngãi | -62 | 27 | 35 | 57 | -65 | 17 | 36 | 72 | -57 |
| | Lý Sơn | -59 | 22 | 34 | 54 | -64 | 13 | 34 | 69 | -56 |
| Bình Định | Phú Mỹ | -62 | 21 | 36 | 56 | -67 | 14 | 35 | 73 | -60 |
| | Quy Nhơn | -64 | 21 | 37 | 56 | -72 | 7 | 30 | 74 | -63 |
| Phú Yên | Tp. Tuy Hòa | -71 | 9 | 29 | 50 | -77 | 0 | 26 | 67 | -72 |
| Khánh Hòa | TP. Nha Trang | -70 | 14 | 32 | 58 | -77 | 0 | 26 | 69 | -70 |
| | Trường Sa | -75 | 10 | 33 | 60 | -76 | -5 | 34 | 73 | -65 |
| Ninh Thuận | TP. PR-Tháp Chàm | -82 | 16 | 26 | 66 | -83 | 2 | 26 | 75 | -73 |
| Bình Thuận | TP. Phan Thiết | -115 | 29 | 22 | 90 | -92 | -12 | 51 | 83 | -54 |
| | Phú Quý | -86 | 16 | 27 | 67 | -84 | -3 | 34 | 75 | -68 |
| Bà Rịa Vũng Tàu | Vũng Tàu | -72 | -45 | 90 | 56 | -21 | -112 | 127 | 36 | 31 |
| | Côn Đảo | -52 | -72 | 85 | 53 | 0 | -127 | 112 | 44 | 42 |
| TPHCM | Cần Giờ | -64 | -49 | 99 | 53 | -8 | -121 | 133 | 31 | 44 |
| Tiền Giang | Gò Công Tây | -64 | -49 | 102 | 53 | -4 | -124 | 137 | 29 | 50 |
| Bến Tre | Ba Tri | -60 | -57 | 106 | 50 | 5 | -130 | 142 | 29 | 58 |
| Trà Vinh | Duyên Hải | -49 | -77 | 112 | 43 | 14 | -146 | 147 | 25 | 64 |
| Sóc Trăng | Tân Phú | -19 | -102 | 118 | 30 | 41 | -162 | 146 | 19 | 84 |
| Bạc Liêu | TP. Bạc Liêu | 31 | -142 | 124 | 16 | 80 | -181 | 132 | 22 | 105 |
| Cà Mau | Năm Căn | 44 | -133 | 87 | 31 | 76 | -153 | 81 | 45 | 95 |
| | Trần Văn Thời | 19 | -44 | 2 | 39 | 30 | -42 | 11 | 36 | 58 |
| Kiên Giang | Rạch Giá | 10 | 14 | -48 | 42 | 16 | 16 | -16 | 21 | 45 |
| | Phú Quốc | 36 | 1 | -31 | 13 | 33 | 25 | -19 | 11 | 41 |

| Vùng Biển | Độ cao sóng biển dự báo trong 48 giờ | | |
|--------------------------|--------------------------------------|------------------------|----------|
| | Độ cao sóng lớn nhất (m) | Hướng thịnh hành | Ghi chú |
| Bắc vịnh Bắc Bộ | 0.3 - 2.5 | Đông Bắc | Cảnh báo |
| Nam vịnh Bắc Bộ | 1.4 - 2.8 | Đông Bắc | Cảnh báo |
| Quảng Trị đến Quảng Ngãi | 1.3 - 2.2 | Đông Bắc | Cảnh báo |
| Bình Định đến Ninh Thuận | 1.5 - 2.0 | Đông Bắc | Cảnh báo |
| Bình Thuận đến Cà Mau | 0.3 - 2.0 | Đông Bắc, Bắc | Cảnh báo |
| Cà Mau đến Kiên Giang | 0.3 - 1.0 | Bắc, Đông Bắc, Tây Bắc | |
| Quần đảo Hoàng Sa | 1.7 - 1.9 | Đông Bắc | |
| Quần đảo Trường Sa | 1.4 - 2.0 | Đông Bắc, Đông | Cảnh báo |
| Bắc Biển Đông | 1.3 - 2.6 | Đông Bắc | Cảnh báo |
| Giữa Biển Đông | 1.1 - 2.1 | Đông Bắc | Cảnh báo |
| Nam Biển Đông | 0.9 - 2.0 | Đông Bắc, Đông | Cảnh báo |

Tin phát lúc: 13 giờ 00

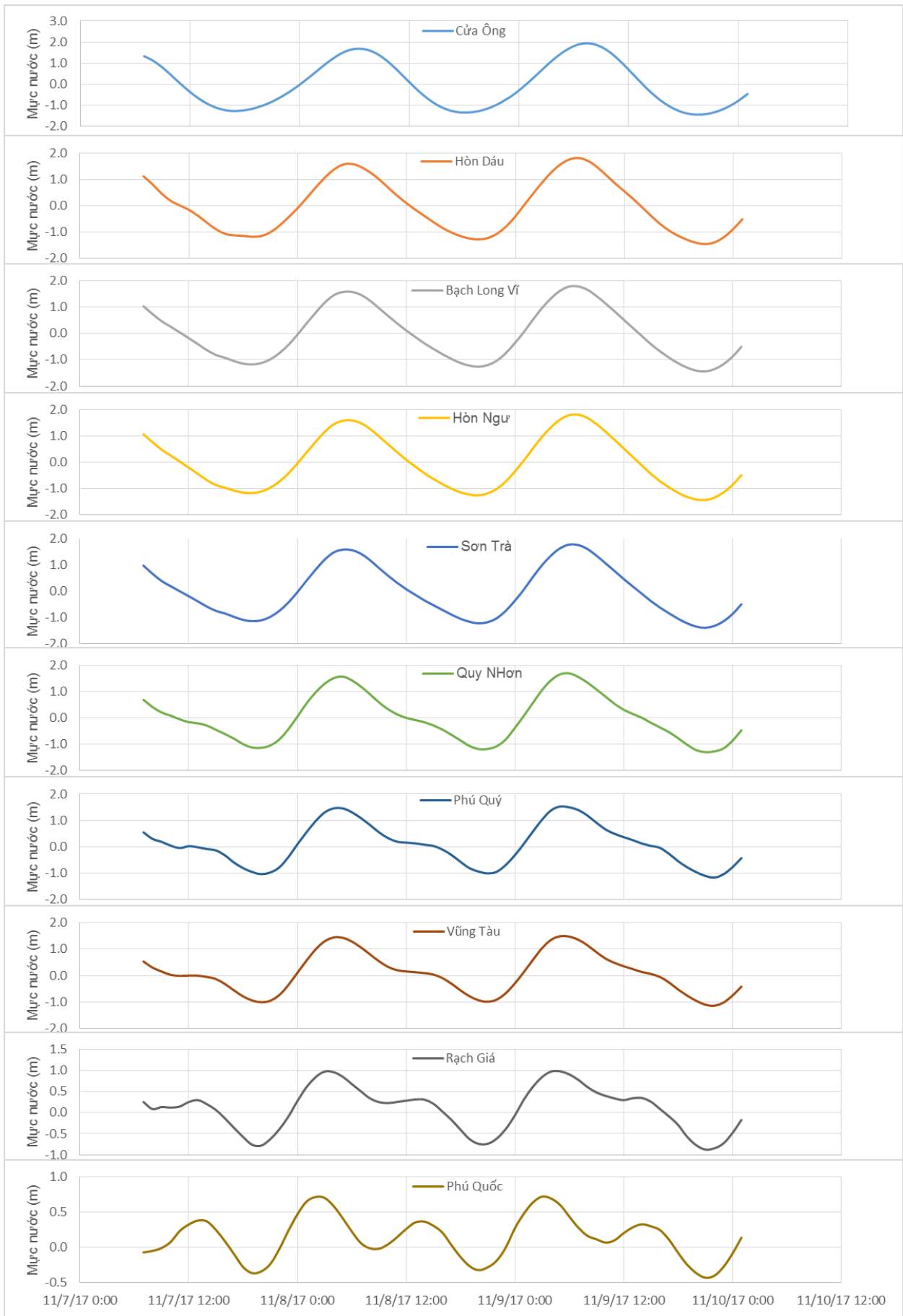
Thời điểm phát tin dự báo tiếp theo: 13 giờ 00 ngày 08/11/2017

Người xây dựng bản tin: Nguyễn Hồng Hạnh, Lê Đức Quyền, Nguyễn Thị Lan

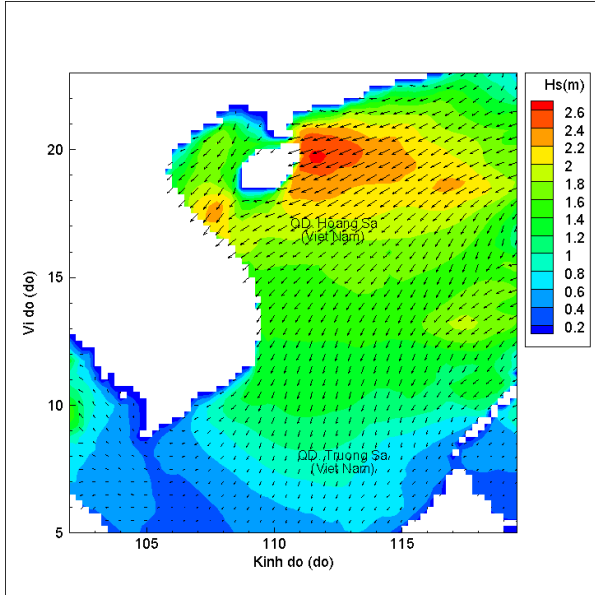
Người soát bản tin : Nguyễn Thị Thanh

Biến trình mực nước tổng cộng tại 10 trạm Hải vãn

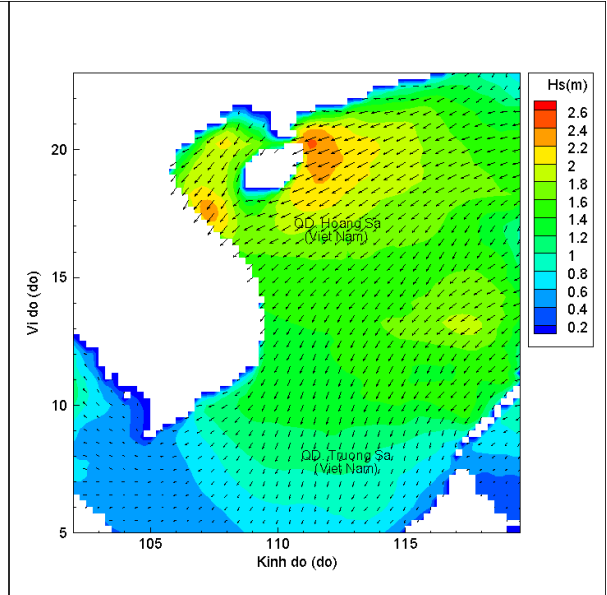
(Cửa Ông, Hòn Dấu, Bạch Long Vĩ, Hòn Ngự, Sơn Trà, Quy Nhơn, Phú Quý, Vũng Tàu, Rạch Giá, Phú Quốc)



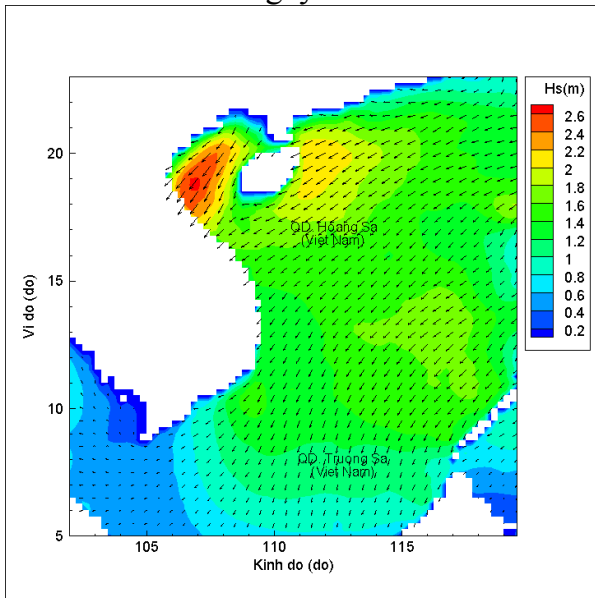
Phân bố độ cao sóng ven bờ và ngoài khơi biển Việt Nam



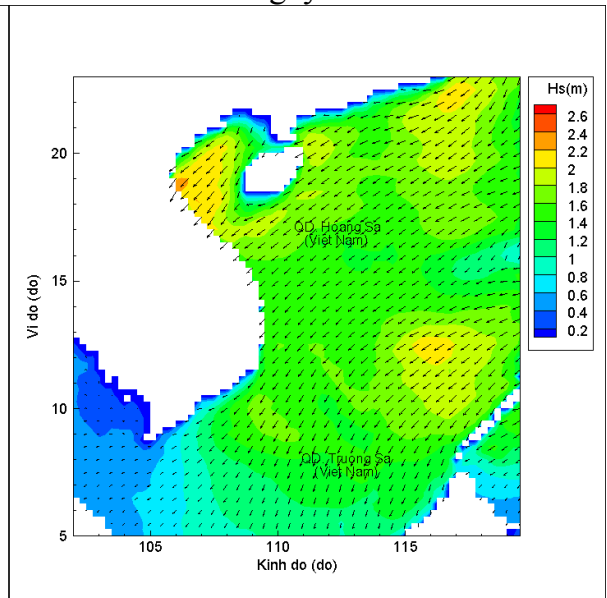
Lúc 13h ngày 07/11/2017



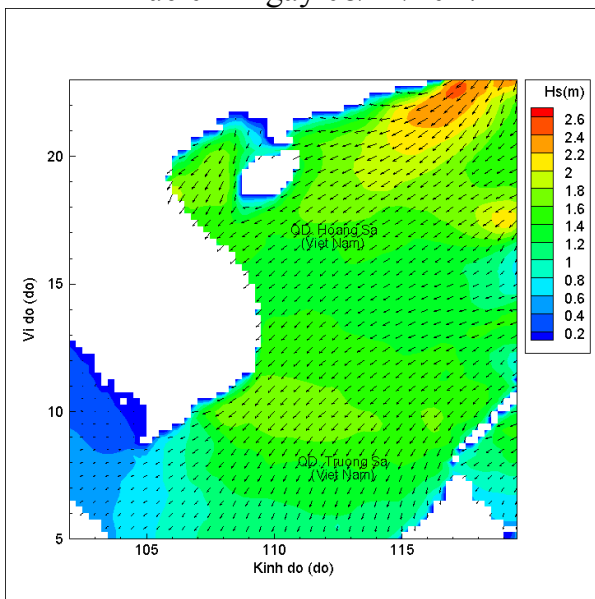
Lúc 19h ngày 07/11/2017



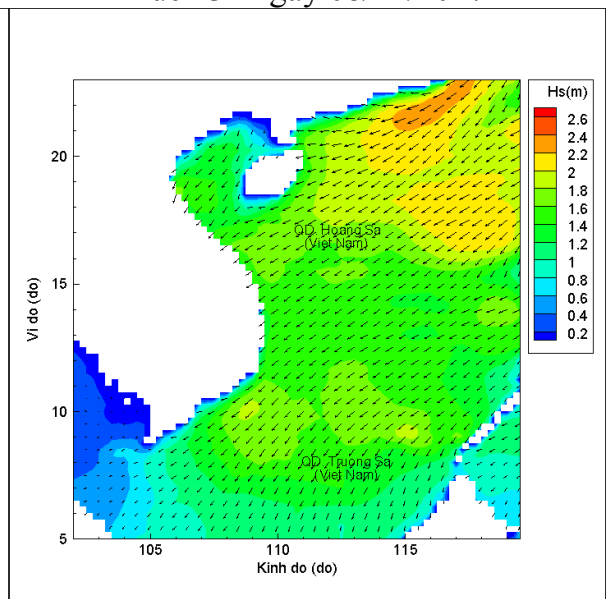
Lúc 01h ngày 08/11/2017



Lúc 13h ngày 08/11/2017



Lúc 01h ngày 09/11/2017



Lúc 13h ngày 09/11/2017