

BẢN TIN DỰ BÁO MỰC NƯỚC VÀ SÓNG BIỂN

(Lúc 13 giờ – 06Z ngày 31/05/2017)

Tỉnh/ TP	Huyện	Mực nước tổng cộng dự báo trong 48 giờ (cm)								
		31/05		01/06				02/06		
		13h	19h	1h	7h	13h	19h	1h	7h	13h
Quảng Ninh	Đầm Hà	141	342	272	62	132	296	293	95	149
	Cửa Ông	135	348	258	79	126	300	272	112	136
TP. Hải Phòng	Hòn Dấu	125	340	244	99	115	305	256	134	127
	Bạch Long Vĩ	151	338	234	89	134	299	251	122	143
Thái Bình	Thái Thụy	125	337	236	109	114	303	247	142	127
Nam Định	Hải Hậu	126	328	228	123	113	299	233	157	126
Ninh Bình	Kim Sơn	124	325	224	129	112	298	227	162	125
Thanh Hóa	Quảng Xương	121	322	222	135	111	291	222	167	124
Nghệ An	Diễn Châu	124	310	216	148	117	276	219	177	129
	Hòn Ngư	128	305	217	148	120	273	220	177	130
Hà Tĩnh	Thạch Hà	134	289	220	150	125	264	219	180	131
Quảng Bình	Quảng Trạch	153	251	218	160	139	242	209	187	139
	Quảng Ninh	168	229	210	170	153	226	200	195	150
Quảng Trị	Gio Linh	184	213	200	180	170	215	189	202	166
	Cồn Cỏ	189	216	198	177	174	217	188	199	168
Thừa Thiên Huế	Hương Trà	199	192	191	188	190	198	182	205	185
	Phú Lộc	209	172	184	195	205	183	176	207	196
TP. Đà Nẵng	Sơn Trà	222	160	181	202	220	173	172	209	206
	Hoàng Sa	246	147	168	202	241	166	167	206	225
Quảng Nam	Tam Kỳ	234	146	176	207	228	162	169	213	216
	Cù Lao Chàm	230	151	177	207	225	167	171	213	214
Quảng Ngãi	TP. Quảng Ngãi	243	142	170	205	236	162	165	210	221
	Lý Sơn	242	143	171	206	237	163	167	210	222
Bình Định	Phú Mỹ	247	143	169	202	239	164	166	205	220
	Quy Nhơn	247	141	168	200	238	163	165	203	218
Phú Yên	Tp. Tuy Hòa	245	140	163	197	235	161	159	200	215
Khánh Hòa	TP. Nha Trang	250	143	162	205	241	164	158	206	219
	Trường Sa	249	146	151	207	238	167	146	209	219
Ninh Thuận	TP. PR-Tháp Chàm	251	140	154	205	236	163	145	208	215
Bình Thuận	TP. Phan Thiết	229	172	104	248	209	195	92	246	189
	Phú Quý	246	146	145	216	233	167	137	217	214
Bà Rịa Vũng Tàu	Vũng Tàu	183	246	23	295	185	246	41	261	192
	Côn Đảo	199	241	28	273	199	243	58	240	204
TPHCM	Cần Giờ	172	258	17	301	181	255	38	267	189
Tiền Giang	Gò Công Tây	166	265	9	307	174	261	31	272	182
Bến Tre	Ba Tri	163	266	3	307	172	264	29	270	179
Trà Vinh	Duyên Hải	169	266	-2	302	178	262	33	261	189
Sóc Trăng	Tân Phú	174	269	3	285	189	261	47	239	205
Bạc Liêu	TP. Bạc Liêu	200	265	26	243	216	247	77	195	232
Cà Mau	Nấm Căn	227	247	65	202	232	233	109	167	241
	Trần Văn Thời	203	233	116	204	185	233	146	196	192
Kiên Giang	Rạch Giá	183	234	150	203	163	232	179	206	162
	Phú Quốc	186	207	186	175	174	203	202	183	181

Vùng Biển	Độ cao sóng biển dự báo trong 48 giờ		
	Độ cao sóng lớn nhất (m)	Hướng thịnh hành	Ghi chú
Bắc vịnh Bắc Bộ	1.0 - 2.1	Bắc	Cảnh báo
Nam vịnh Bắc Bộ	0.9 - 1.6	Bắc	
Quảng Trị đến Quảng Ngãi	0.9 - 2.0	Bắc	Cảnh báo
Bình Định đến Ninh Thuận	1.4 - 2.3	Bắc	Cảnh báo
Bình Thuận đến Cà Mau	1.9	Bắc	
Cà Mau đến Kiên Giang	0.9 - 1.1	Nam	
Quần đảo Hoàng Sa	1.5 - 2.0	Bắc	Cảnh báo
Quần đảo Trường Sa	1.1 - 2.0	Bắc	Cảnh báo
Bắc Biển Đông	1.3 - 2.6	Bắc	Cảnh báo
Giữa Biển Đông	1.1 - 2.3	Bắc	Cảnh báo
Nam Biển Đông	2.3	Bắc	

Tin phát lúc: 13 giờ 00

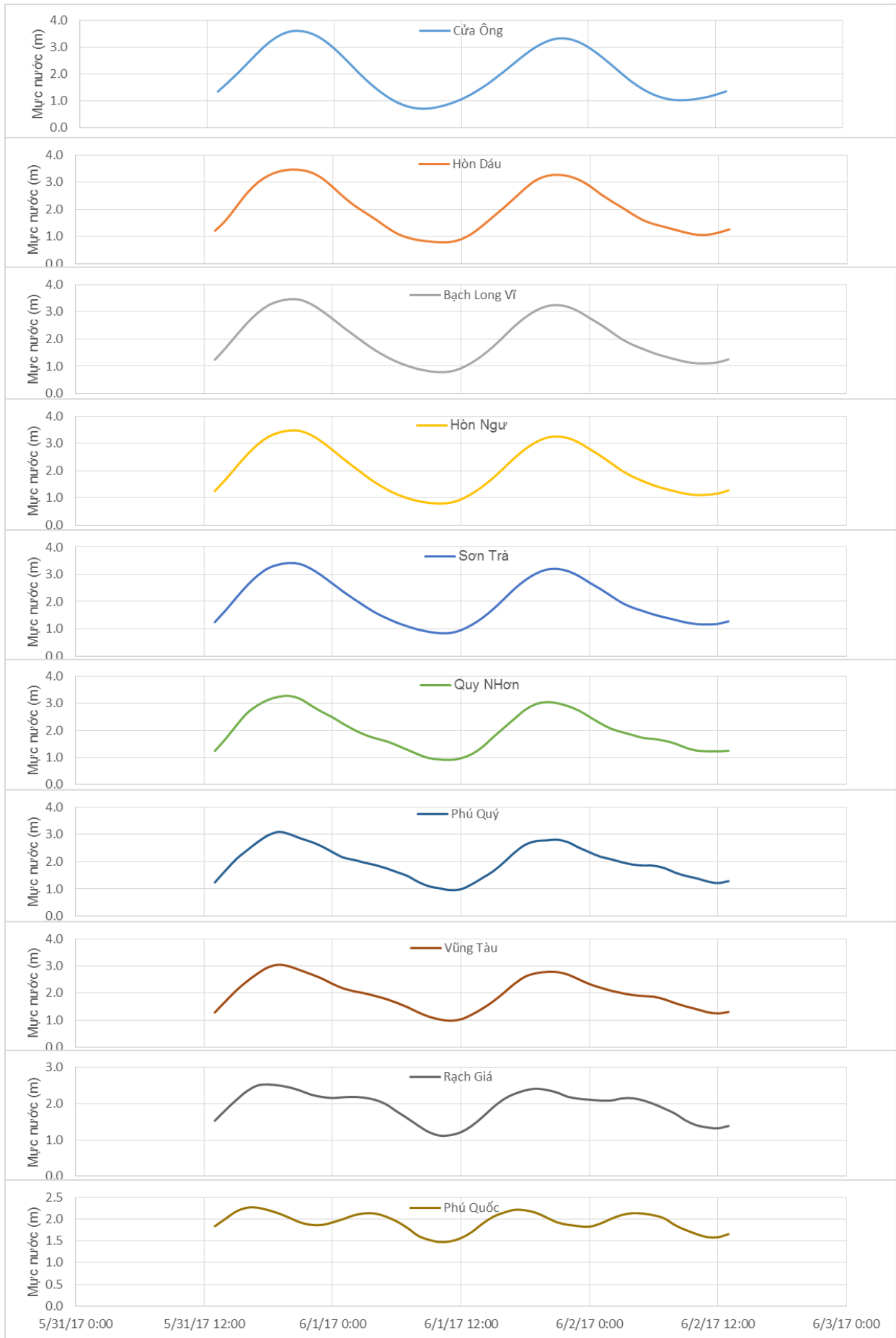
Thời điểm phát tin dự báo tiếp theo: 13 giờ 00 ngày 01/06/2017

Người xây dựng bản tin: Nguyễn Thị Phương

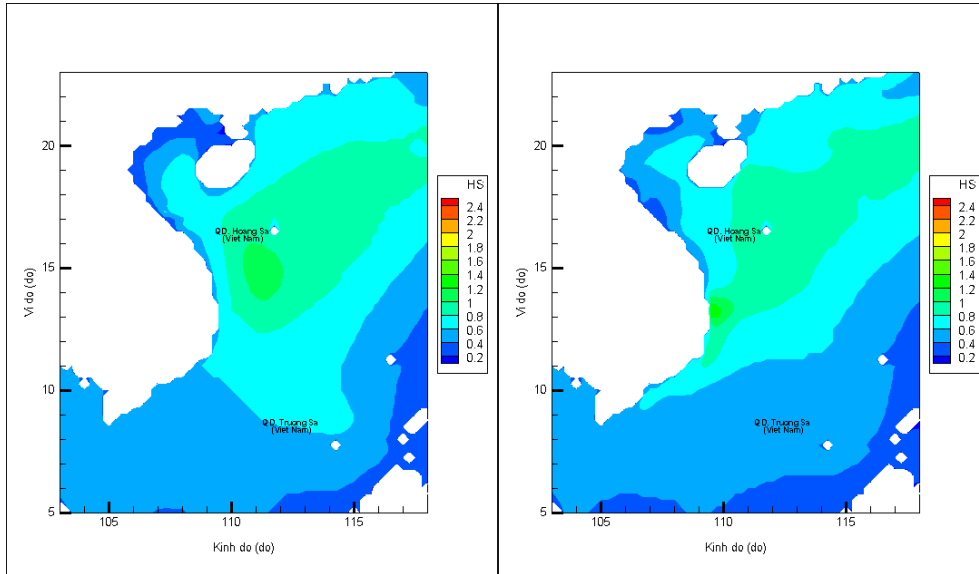
Người soát bản tin : Nguyễn Thị Thanh

Biến trình mực nước tổng cộng tại 10 trạm Hải vãn

(Cửa Ông, Hòn Dấu, Bạch Long Vĩ, Hòn Ngư, Sơn Trà, Quy Nhơn, Phú Quý, Vũng Tàu, Rạch Giá, Phú Quốc)

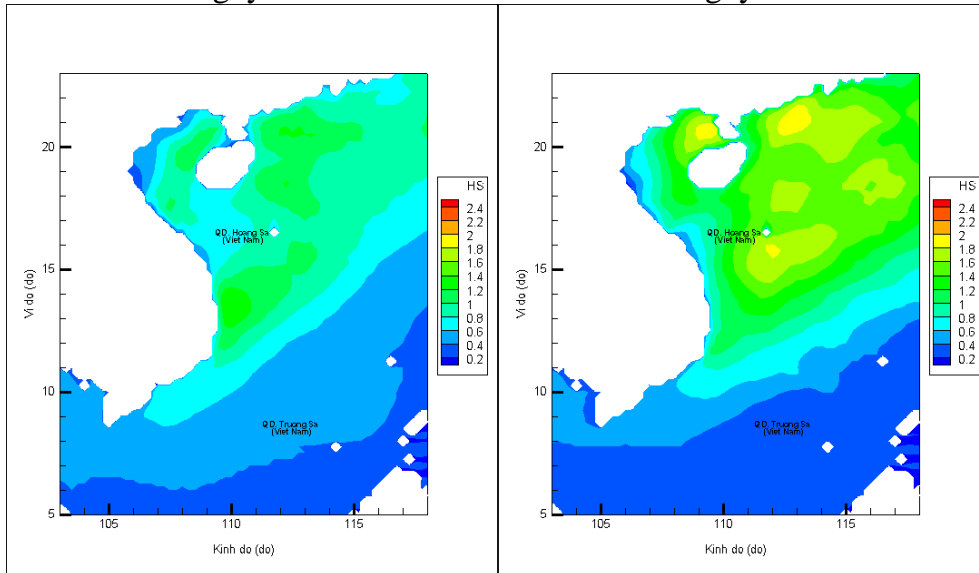


Phân bố độ cao sóng ven bờ và ngoài khơi biển Việt Nam (m)



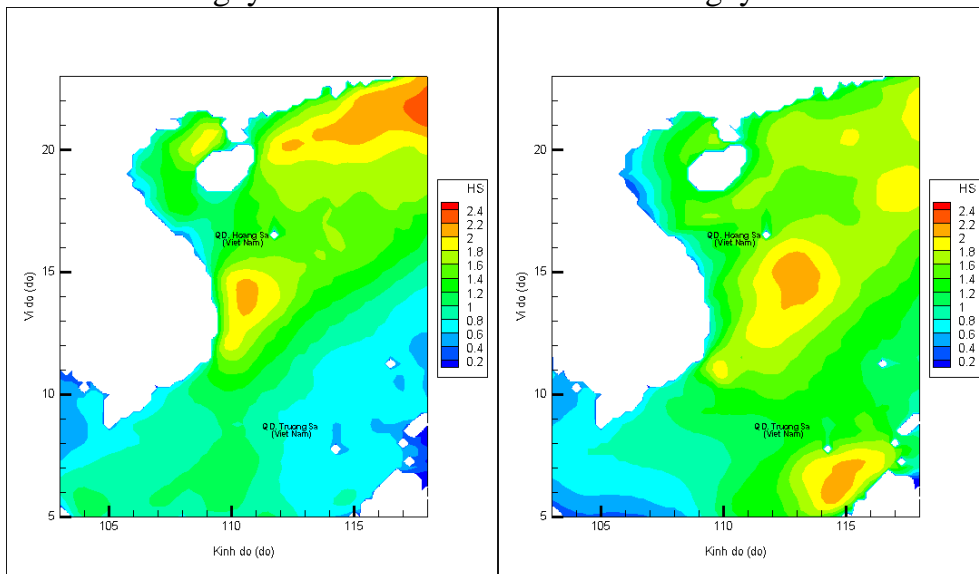
Lúc 13h ngày 31/05/2017

Lúc 19h ngày 31/05/2017



Lúc 01h ngày 01/06/2017

Lúc 13h ngày 01/06/2017



Lúc 01h ngày 02/06/2017

Lúc 13h ngày 02/06/2017