

**BẢN TIN DỰ BÁO MỨC NƯỚC VÀ SÓNG BIỂN**

(Lúc 13 giờ ngày 27/02/2017 – tức 06Z ngày 27/02/2017)

MỨC NƯỚC DỰ BÁO TRONG 48 GIỜ (CM)										
Tỉnh/ TP	Huyện	27/02		28/02				29/02		
		13h	19h	1h	7h	13h	19h	1h	7h	13h
Quảng Ninh	Đầm Hà	-80	-94	-10	139	-36	-59	-36	109	-13
	Cửa Ông	-51	-104	4	112	-12	-71	-19	90	5
TP. Hải Phòng	Hòn Dấu	-32	-117	23	88	8	-85	-3	68	21
	Bạch Long Vĩ	-52	-104	25	90	-14	-76	-5	74	2
Thái Bình	Thái Thụy	-24	-118	28	77	14	-86	3	59	25
Nam Định	Hải Hậu	-6	-120	38	57	27	-90	13	43	35
Ninh Bình	Kim Sơn	-2	-118	39	50	30	-89	15	40	36
Thanh Hóa	Quảng Xương	5	-116	38	44	36	-88	15	34	39
Nghệ An	Diễn Châu	14	-109	36	31	45	-83	18	23	44
	Hòn Ngu	16	-109	36	29	45	-82	19	20	44
Hà Tĩnh	Thạch Hà	20	-105	34	23	47	-79	21	13	47
Quảng Bình	Quảng Trạch	24	-84	31	6	46	-68	24	-3	48
	Quảng Ninh	26	-69	31	-6	45	-57	28	-14	46
Quảng Trị	Gio Linh	25	-51	31	-18	42	-45	32	-23	43
	Cồn Cỏ	20	-52	34	-18	38	-47	34	-23	40
Thừa Thiên Huế	Hương Trà	21	-29	26	-28	34	-29	32	-30	35
	Phú Lộc	19	-12	22	-37	28	-17	31	-36	30
TP. Đà Nẵng	Sơn Trà	19	2	18	-41	22	-8	30	-40	25
	Hoàng Sa	-11	27	10	-39	-7	10	22	-34	-1
Quảng Nam	Tam Kỳ	10	18	16	-45	15	3	29	-40	18
	Cù Lao Chàm	11	13	15	-44	15	0	28	-41	18
Quảng Ngãi	TP. Quảng Ngãi	3	25	17	-46	7	6	31	-40	11
	Lý Sơn	0	25	14	-43	5	7	28	-39	9
Bình Định	Phú Mỹ	-3	27	18	-42	3	10	35	-33	9
	Quy Nhơn	-5	25	18	-44	0	6	33	-36	6
Phú Yên	Tp. Tuy Hòa	-8	22	17	-46	-2	5	31	-39	2
Khánh Hòa	TP. Nha Trang	2	26	25	-45	7	7	36	-41	8
	Trường Sa	5	25	31	-49	8	7	42	-40	12
Ninh Thuận	TP. PR-Tháp Chàm	9	20	31	-57	13	-1	41	-51	15
Bình Thuận	TP. Phan Thiết	65	-11	93	-100	60	-25	89	-77	48
	Phú Quý	18	17	43	-61	21	-1	51	-52	21
Bà Rịa Vũng Tàu	Vũng Tàu	66	-1	114	-86	33	15	74	-27	-9
	Côn Đảo	28	12	93	-63	0	25	56	-9	-29
TPHCM	Cần Giờ	70	1	117	-82	36	22	74	-20	-9
Tiền Giang	Gò Công Tây	75	2	124	-81	42	24	78	-18	-6
Bến Tre	Ba Tri	70	8	125	-72	37	30	77	-8	-12
Trà Vinh	Duyên Hải	50	15	109	-66	13	37	61	0	-32
Sóc Trăng	Tân Phú	25	32	92	-41	-14	55	45	23	-51
Bạc Liêu	TP. Bạc Liêu	-31	67	55	10	-63	88	12	63	-85
Cà Mau	Năm Căn	-51	67	42	27	-71	78	12	62	-73
	Trần Văn Thời	8	6	46	-8	-7	4	33	12	-1
Kiên Giang	Rạch Giá	44	-37	50	-27	21	-33	35	-8	18
	Phú Quốc	24	-2	28	14	12	-3	23	17	22

Vùng Biển	Độ cao sóng biển dự báo trong 48 giờ		
	Độ cao sóng lớn nhất (m)	Hướng thịnh hành	Ghi chú
Bắc vịnh Bắc Bộ	0.9 - 1.7	Đông, Đông Bắc	
Nam vịnh Bắc Bộ	1.1 - 2.1	Đông Bắc, Đông	Cảnh báo
Quảng Trị đến Quảng Ngãi	1.3 - 2.5	Đông Bắc	Cảnh báo
Bình Định đến Ninh Thuận	2.2 - 2.7	Đông Bắc	Cảnh báo
Bình Thuận đến Cà Mau	3.8	Đông Bắc	Cảnh báo
Cà Mau đến Kiên Giang	0.8 - 3.0	Đông	Cảnh báo
Quần đảo Hoàng Sa	1.8 - 2.7	Đông Bắc	Cảnh báo
Quần đảo Trường Sa	1.8 - 2.7	Đông Bắc	Cảnh báo
Bắc Biển Đông	1.6 - 3.2	Đông Bắc	Cảnh báo
Giữa Biển Đông	1.5 - 3.1	Đông Bắc	Cảnh báo
Nam Biển Đông	3.1	Đông Bắc	Cảnh báo

**Nhận định:** Cảnh báo hiện trạng và nguy cơ các khu vực có sóng lớn

**Tin phát lúc: 13 giờ 00**

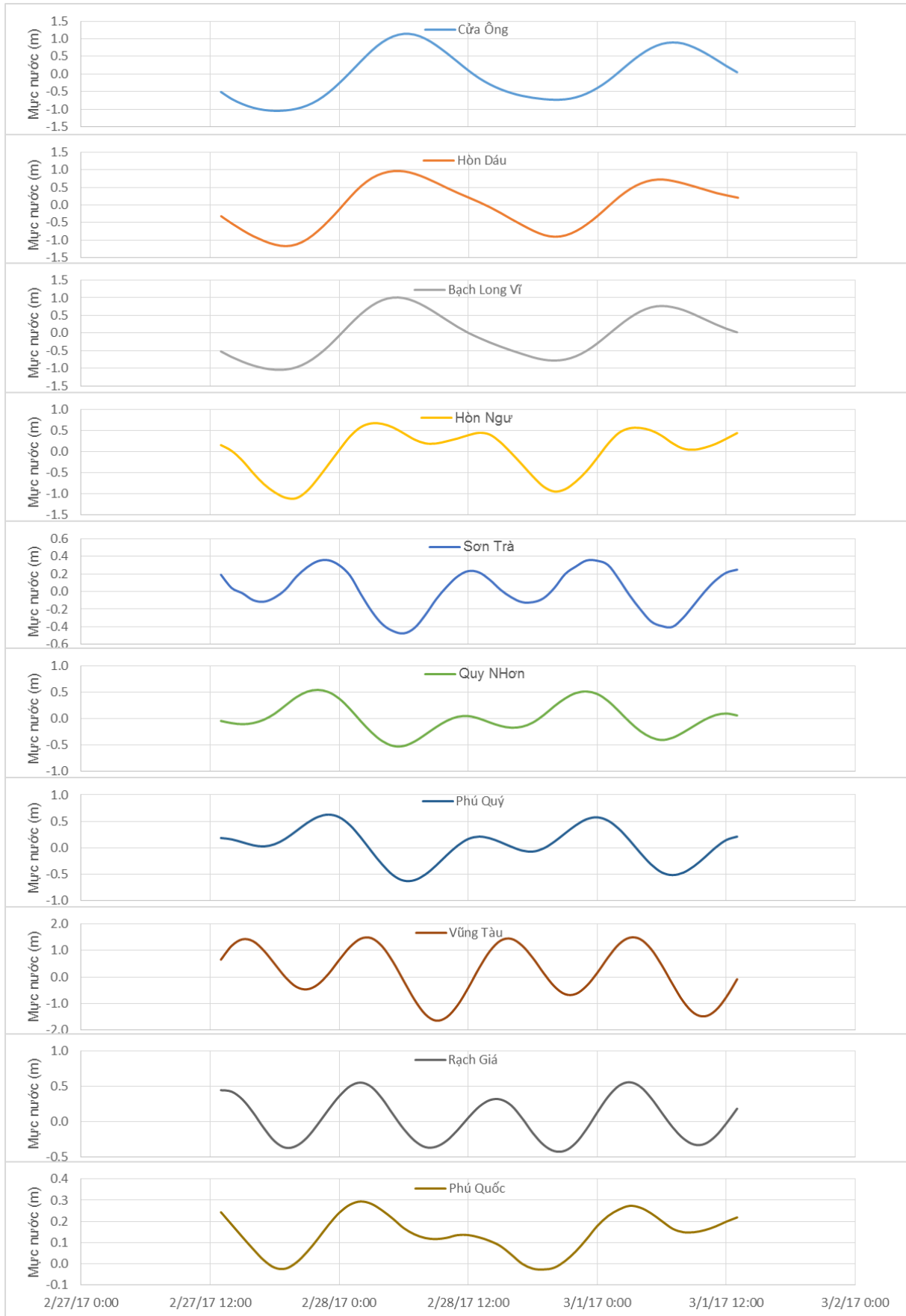
Thời điểm phát tin dự báo tiếp theo: 13 giờ 00 ngày 28/02/2017

Người xây dựng bản tin: Dương Ngọc Tiến, Nguyễn Thị Lan

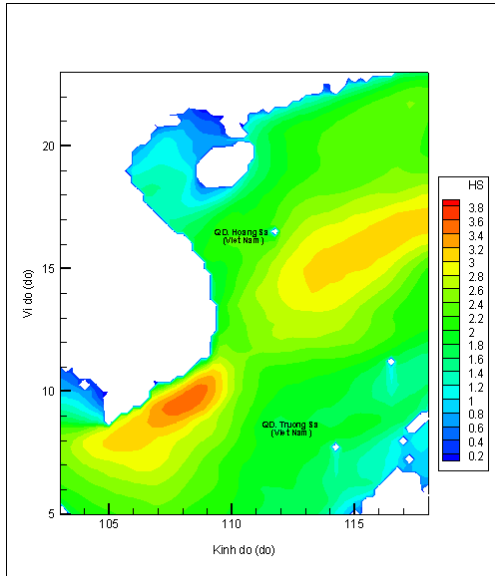
Người soát bản tin : Nguyễn Thị Thanh

## Biến trình mực nước tổng cộng tại 10 trạm Hải vãn

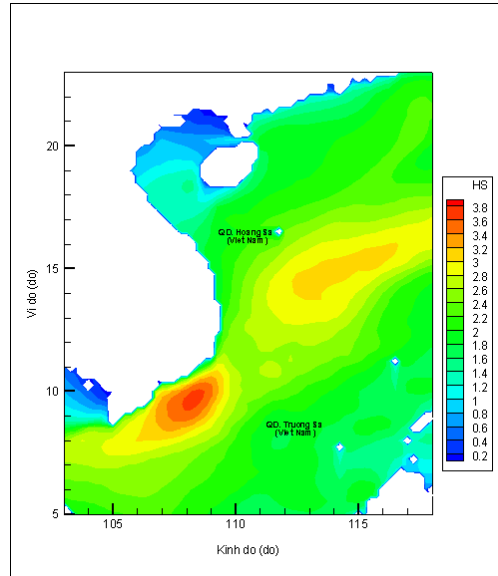
(Cửa Ông, Hòn Dấu, Bạch Long Vĩ, Hòn Ngự, Sơn Trà, Quy Nhơn, Phú Quý, Vũng Tàu, Rạch Giá, Phú Quốc)



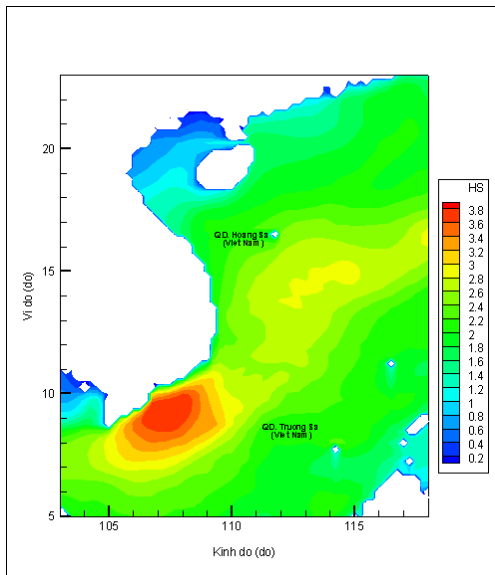
## Trường sóng ven bờ và ngoài khơi biển Việt Nam



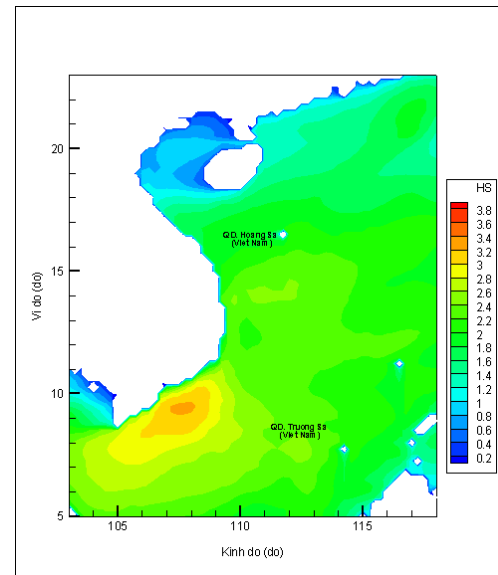
Lúc 13h ngày 27/02/2017



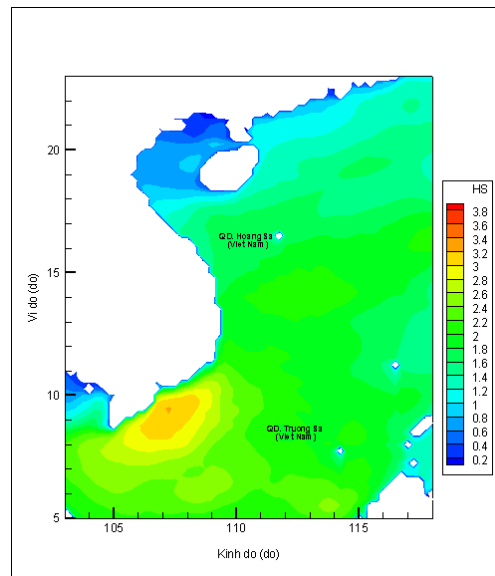
Lúc 19h ngày 27/02/2017



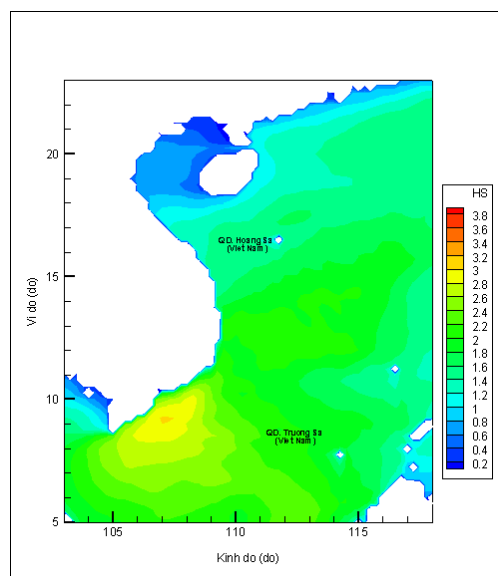
Lúc 01h ngày 28/02/2017



Lúc 13h ngày 28/02/2017



Lúc 01h ngày 29/02/2017



Lúc 13h ngày 29/02/2017