

BẢN TIN DỰ BÁO MỨC NƯỚC VÀ SÓNG BIỂN

Thời điểm dự báo: 13 giờ 00, ngày 22/02/2017

Mức nước dâng lớn nhất dự báo trong 48 giờ					
Tỉnh	Huyện	Nước dâng (cm)	Tỉnh	Huyện	Nước dâng (cm)
Quảng Ninh	Đầm Hà	10	Bình Định	Phú Mỹ	12
	Cửa Ông	13		Quy Nhơn	9
Hải Phòng	Hải An	19	Phú Yên	Tp. Tuy Hòa	-
	Kiến Thụy	17	Khánh Hòa	Vạn Ninh	12
	Hòn Dấu	16		TP. Nha Trang	11
	Bạch Long Vĩ	10		Tp. Cam Ranh	10
Thái Bình	Thái Thụy	17		Trường Sa	15
Nam Định	Hải Hậu	18	Ninh Thuận	TP. PR-Tháp Chàm	8
Ninh Bình	Kim Sơn	19	Bình Thuận	TP. Phan Thiết	15
Thanh Hóa	Quảng Xương	21		La Gi	17
Nghệ An	Diễn Châu	21			Phú Quý
	Hòn Ngư	19	Bà Rịa Vũng Tàu	Xuyên Mộc	20
Hà Tĩnh	Thạch Hà	17		Vũng Tàu	21
Quảng Bình	Quảng Trạch	14			Côn Đảo
	Quảng Ninh	14	TPHCM	Cần Giờ	25
Quảng Trị	Gio Linh	13	Tiền Giang	Gò Công Tây	26
	Cồn Cỏ	12	Bến Tre	Ba Tri	25
Thừa Thiên Huế	Hương Trà	12	Trà Vinh	Duyên Hải	22
	Phú Lộc	12	Sóc Trăng	Tân Phú	23
TP. Đà Nẵng	Liên Chiểu	12	Bạc Liêu	TP. Bạc Liêu	23
	Sơn Trà	12	Cà Mau	Năm Căn	19
	Ngũ Hành Sơn	11		Trần Văn Thời	15
	Hoàng Sa	-	Kiên Giang	Rạch Giá	18
Quảng Nam	Thăng Bình	11		Hà Tiên	16
	Tam Kỳ	11		Phú Quốc	15
	Cù Lao Chàm	11		Thổ Chu	13
Quảng Ngãi	TP. Quảng Ngãi	10			
	Lý Sơn	11			

Vùng Biển	Độ cao sóng biển dự báo trong 48 giờ		
	Độ cao sóng lớn nhất (m)	Hướng thịnh hành	Ghi chú
Bắc vịnh Bắc Bộ	1,0 - 2,8	Nhiều hướng	Cảnh Báo
Nam vịnh Bắc Bộ	1,4 - 2,7	Đông Bắc, Đông Nam	Cảnh Báo
Quảng Trị đến Quảng Ngãi	1,1 - 1,7	Đông	
Bình Định đến Ninh Thuận	1,2 - 1,5	Đông	
Bình Thuận đến Cà Mau	1,7	Đông	
Cà Mau đến Kiên Giang	0,9 - 1,2	Đông, Đông Nam	
Quần đảo Hoàng Sa	1,0 - 1,5	Đông, Đông Bắc	
Quần đảo Trường Sa	1,1 - 1,8	Đông, Đông Bắc	
Bắc Biển Đông	1,0 - 3,3	Đông Bắc	Cảnh Báo
Giữa Biển Đông	1,1 - 1,8	Đông Bắc, Đông	
Nam Biển Đông	2,1	Đông Bắc	Cảnh Báo

Nhận định: Cảnh báo hiện trạng và nguy cơ các khu vực có sóng lớn

Thời điểm thực hiện bản tin dự báo tiếp theo: 13 giờ 00 ngày 23/02/2017

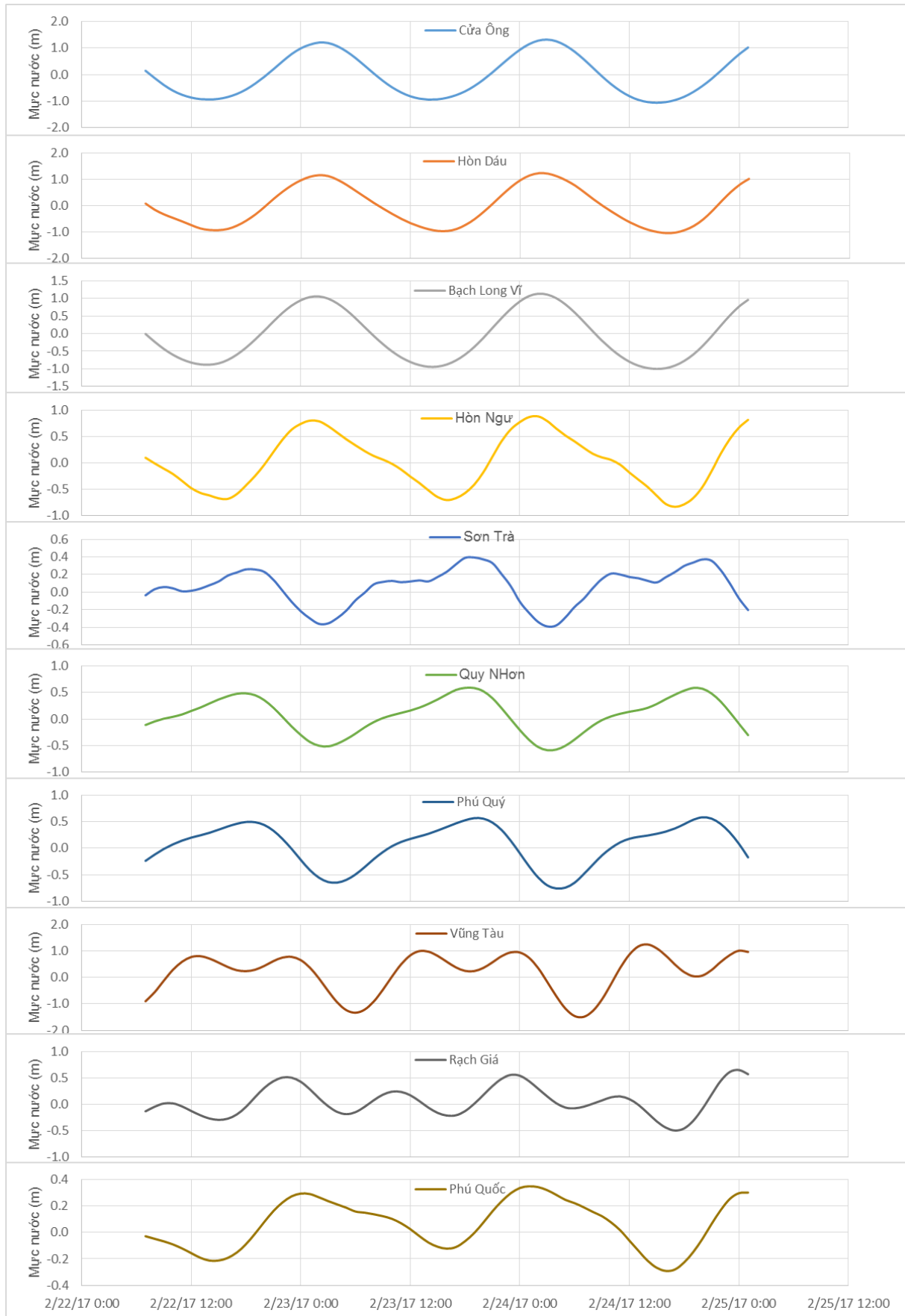
Tin phát lúc: 12 giờ 30

Người xây dựng bản tin: Khương Văn Hải, Lê Đức Quyền

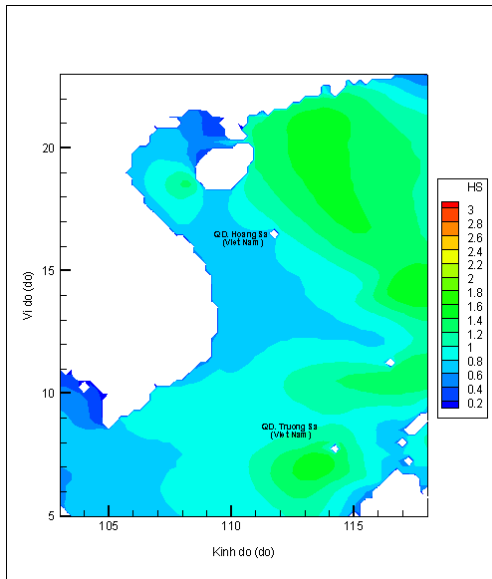
Người soát bản tin : Lê Quốc Huy

Biên trình mực nước tổng cộng tại 10 trạm Hải vãn

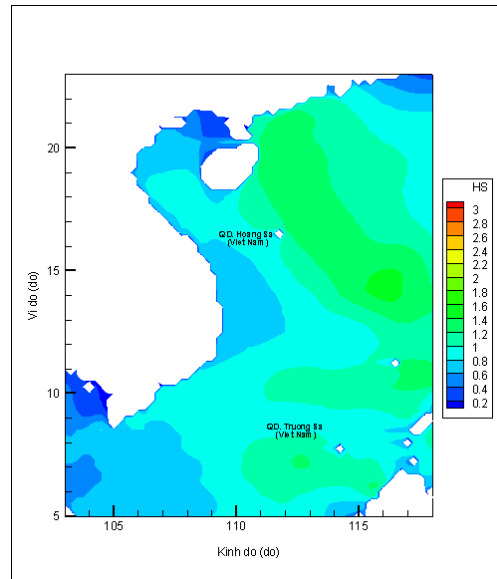
(Cửa Ông, Hòn Dấu, Bạch Long Vĩ, Hòn Ngự, Sơn Trà, Quy Nhơn, Phú Quý, Vũng Tàu, Rạch Giá, Phú Quốc)



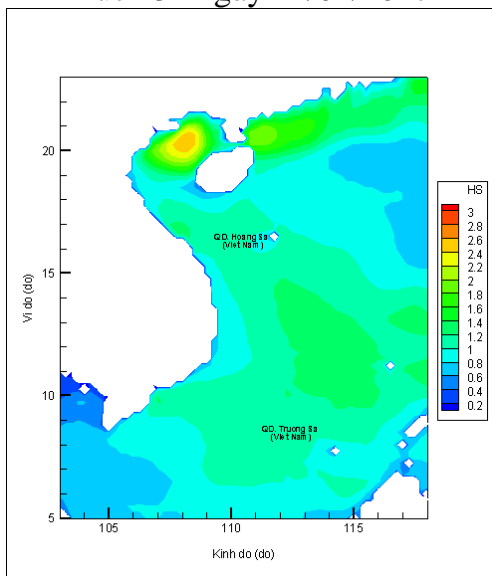
Trường sóng ven bờ và ngoài khơi biển Việt Nam



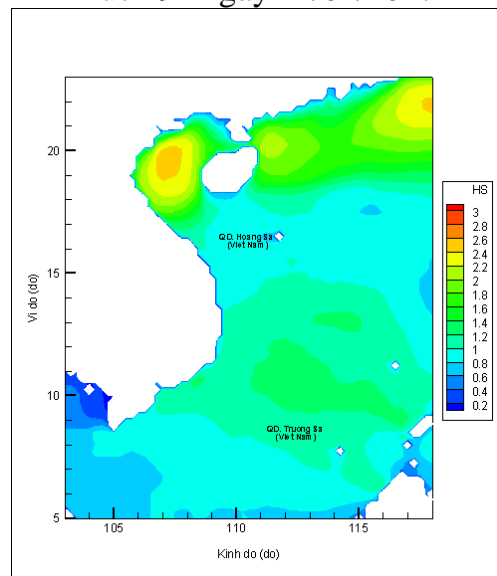
Lúc 13h ngày 22/02/2017



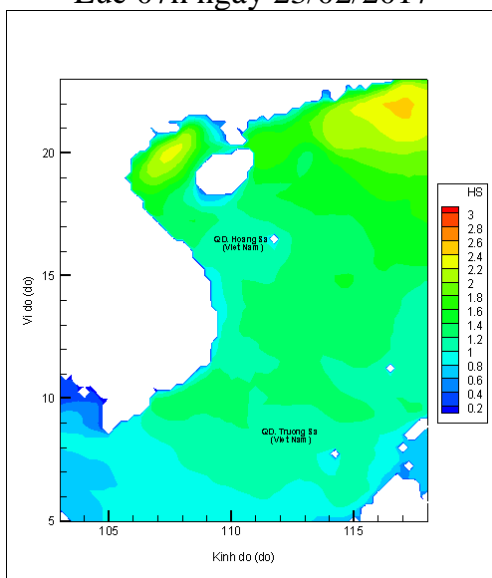
Lúc 19h ngày 22/02/2017



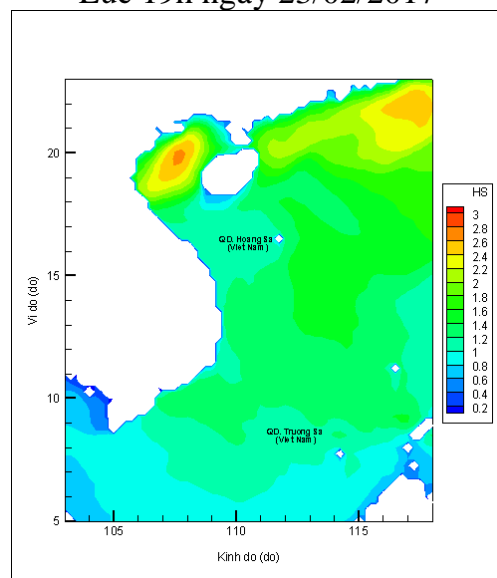
Lúc 07h ngày 23/02/2017



Lúc 19h ngày 23/02/2017



Lúc 07h ngày 24/02/2017



Lúc 19h ngày 24/02/2017