

BẢN TIN DỰ BÁO MỨC NƯỚC VÀ SÓNG BIỂN

Thời điểm thực hiện dự báo: 19 giờ 00, ngày 11/01/2017

| Mức nước dự báo 24 – 48 giờ | | | | | |
|------------------------------------|----------------|---------------------------|-------------|----------------|---------------------------|
| Tỉnh | Huyện | Nước dâng (cm) | Tỉnh | Huyện | Nước dâng (cm) |
| Quảng Ninh | Đầm Hà | - | Bình Định | Phú Mỹ | 8 |
| | Cửa Ông | 9 | | Quy Nhơn | 5 |
| Hải Phòng | Hải An | 19 | Phú Yên | Tp. Tuy Hòa | - |
| | Kiến Thụy | 12 | Khánh Hòa | Vạn Ninh | 7 |
| | Hòn Dấu | 12 | | TP. Nha Trang | 5 |
| | Bạch Long Vĩ | 5 | | Tp. Cam Ranh | - |
| Thái Bình | Thái Thụy | 12 | | Trường Sa | - |
| Nam Định | Hải Hậu | 16 | Ninh Thuận | PR Tháp Chàm | - |
| Ninh Bình | Kim Sơn | 18 | Bình Thuận | TP. Phan Thiết | 8 |
| Thanh Hóa | Quảng Xương | 17 | | La Gi | 8 |
| Nghệ An | Diễn Châu | 20 | | BR.Vũng Tàu | Phú Quý |
| | Hòn Ngư | 18 | Xuyên Mộc | | 10 |
| Hà Tĩnh | Thạch Hà | 23 | Vũng Tàu | | 11 |
| Quảng Bình | Quảng Trạch | 15 | TPHCM | Côn Đảo | 9 |
| | Quảng Ninh | 16 | | Cần Giờ | 14 |
| Quảng Trị | Gio Linh | 18 | Tiền Giang | Gò Công Đông | 13 |
| | Cồn Cỏ | 14 | Bến Tre | Ba Tri | 15 |
| Thừa Thiên Huế | Hương Trà | 20 | Trà Vinh | Duyên Hải | 14 |
| | Phú Lộc | 18 | Sóc Trăng | Tân Phú | 15 |
| Đà Nẵng | Liên Chiểu | 17 | Bạc Liêu | TP. Bạc Liêu | 17 |
| | Sơn Trà | 17 | Cà Mau | Năm Căn | 16 |
| | Ngũ Hành Sơn | 15 | | Trần Văn Thời | 19 |
| | Hoàng Sa | - | Kiên Giang | Rạch Giá | 24 |
| Quảng Nam | Thăng Bình | 16 | | Hà Tiên | 19 |
| | Tam Kỳ | 15 | | Phú Quốc | 18 |
| | Cù Lao Chàm | 11 | | Thỏ Chu | 17 |
| Quảng Ngãi | TP. Quảng Ngãi | 10 | | | |
| | Lý Sơn | 8 | | | |

| Vùng Biển | Sóng biển dự báo 24-48 giờ | | |
|--------------------------|----------------------------|------------------|----------|
| | Độ cao sóng lớn nhất (m) | Hướng thịnh hành | Ghi chú |
| Bắc vịnh Bắc Bộ | 1 | Bắc, Đông Bắc | |
| Nam vịnh Bắc Bộ | 0.3 - 1.6 | Bắc, Đông Bắc | |
| Quảng Trị đến Quảng Ngãi | 0.3 - 1.7 | Đông Bắc | |
| Bình Định đến Ninh Thuận | 0.3 - 2.3 | Đông Bắc | Cảnh Báo |
| Bình Thuận đến Cà Mau | 0.4 - 1.5 | Đông Bắc | |
| Cà Mau đến Kiên Giang | 0.7 | Nhiều hướng | |
| Quần đảo Hoàng Sa | 1.1 - 2.1 | Đông Bắc | Cảnh Báo |
| Quần đảo Trường Sa | 1.1 - 2.1 | Nhiều hướng | Cảnh Báo |
| Bắc Biển Đông | 1.1 - 3.1 | Đông Bắc | Cảnh Báo |
| Giữa Biển Đông | 1.2 - 3.2 | Nhiều hướng | Cảnh Báo |
| Nam Biển Đông | 0.8 - 2.6 | Nhiều hướng | Cảnh Báo |

Nhận định: Cảnh báo hiện trạng và nguy cơ các khu vực có sóng lớn

Thời điểm thực hiện bản tin dự báo tiếp theo: 19 giờ 00 ngày 12/01/2017

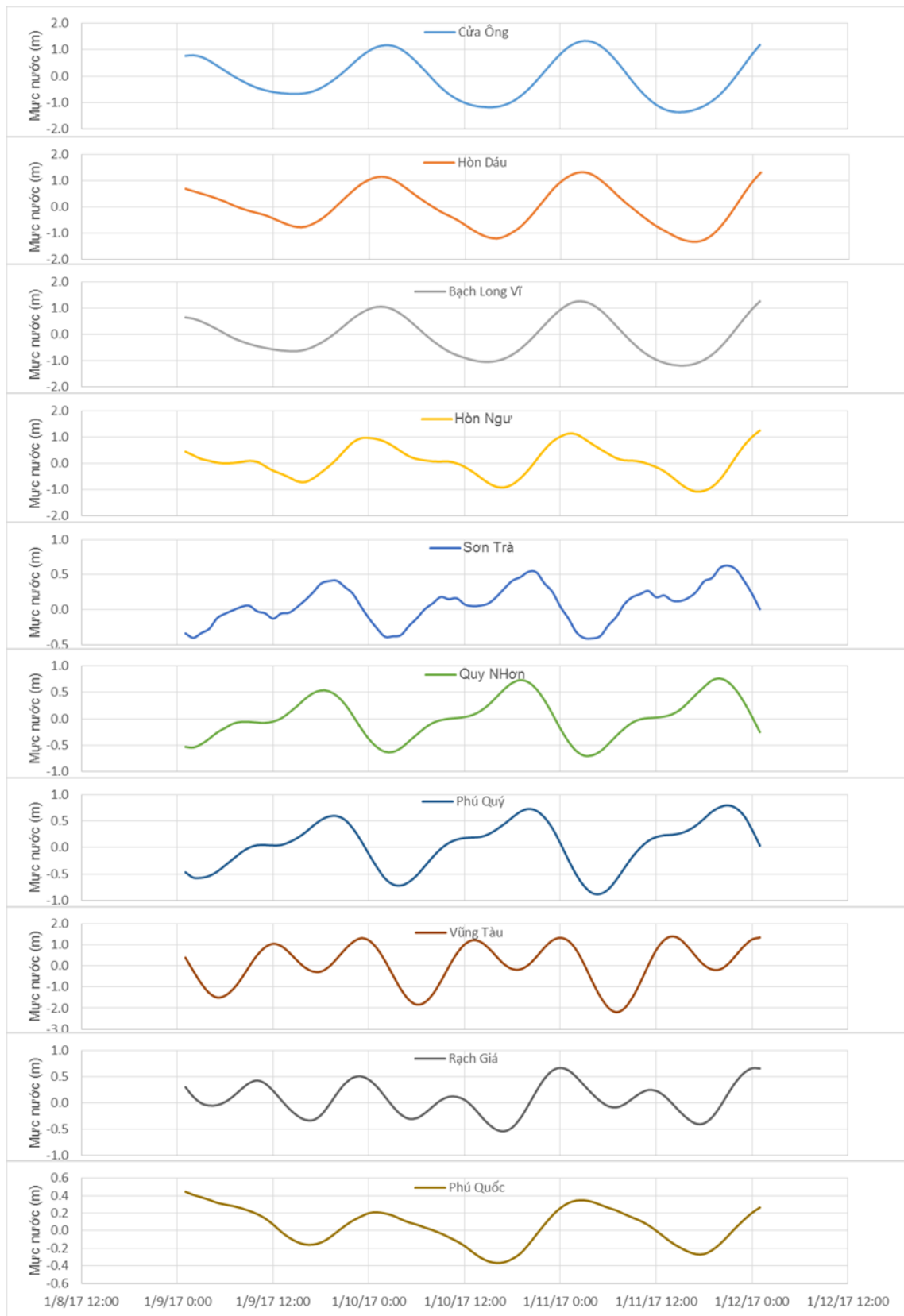
Tin phát lúc: 18 giờ 30

Người xây dựng bản tin: Phạm Tiến Đạt, Nguyễn Thị Phương

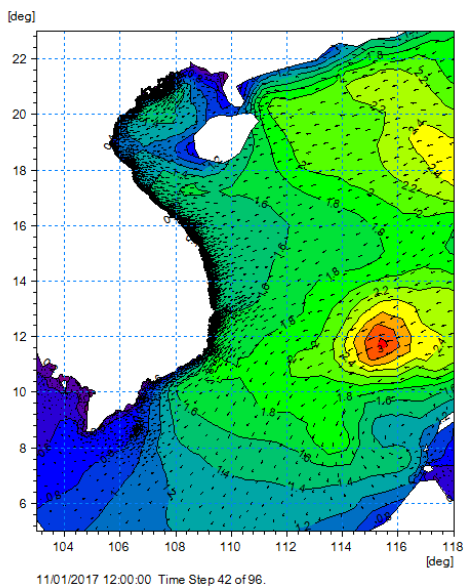
Người soát bản tin: Lê Quốc Huy

Biến trình mực nước tại 10 trạm Hải văn

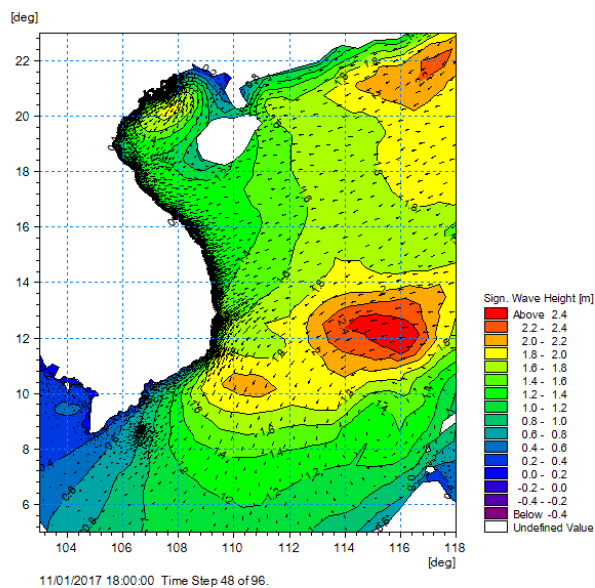
(Cửa Ông, Hòn Dấu, Bạch Long Vĩ, Hòn Ngur, Sơn Trà, Quy Nhơn, Phú Quý, Vũng Tàu, Rạch Giá, Phú Quốc)



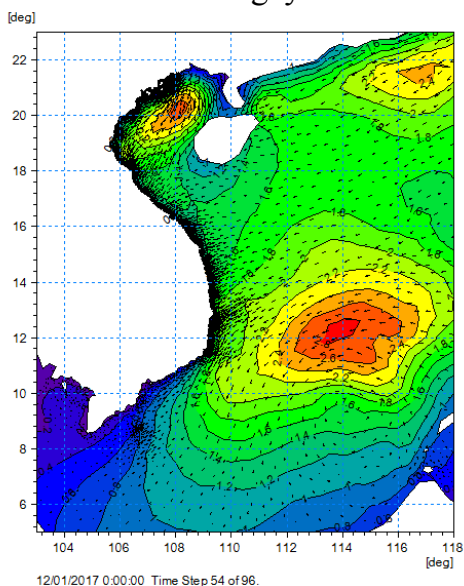
Trường sóng bờ và ngoài khơi biển Việt nam



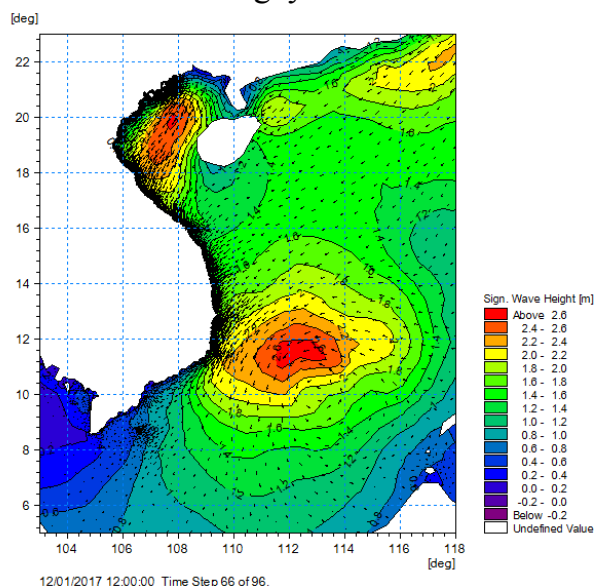
Lúc 19h ngày 11/01/2017



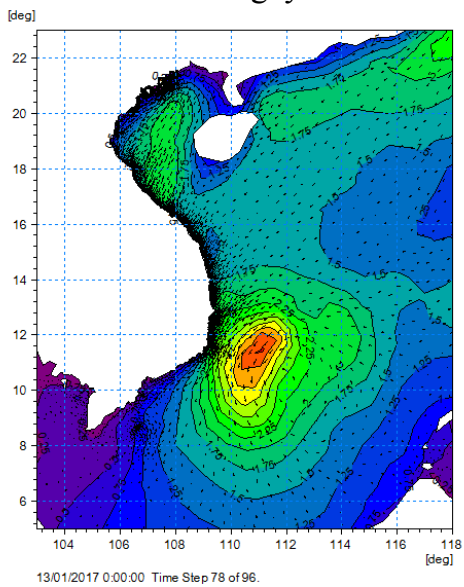
Lúc 01h ngày 12/01/2017



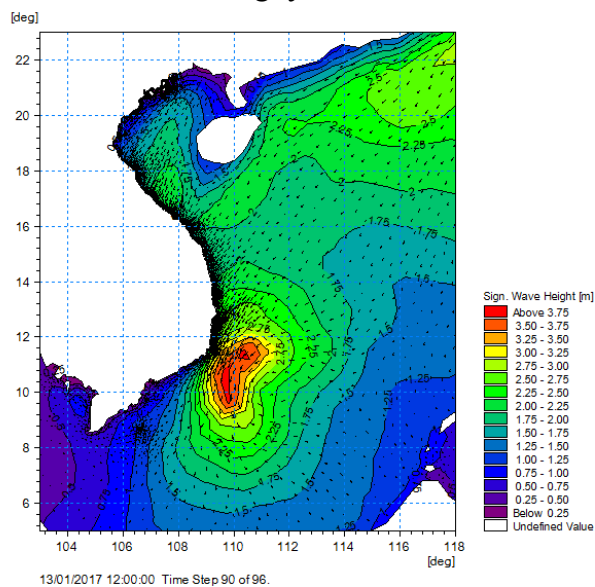
Lúc 07h ngày 12/01/2017



Lúc 19h ngày 12/01/2017



Lúc 07h ngày 13/01/2017



Lúc 19h ngày 13/01/2017